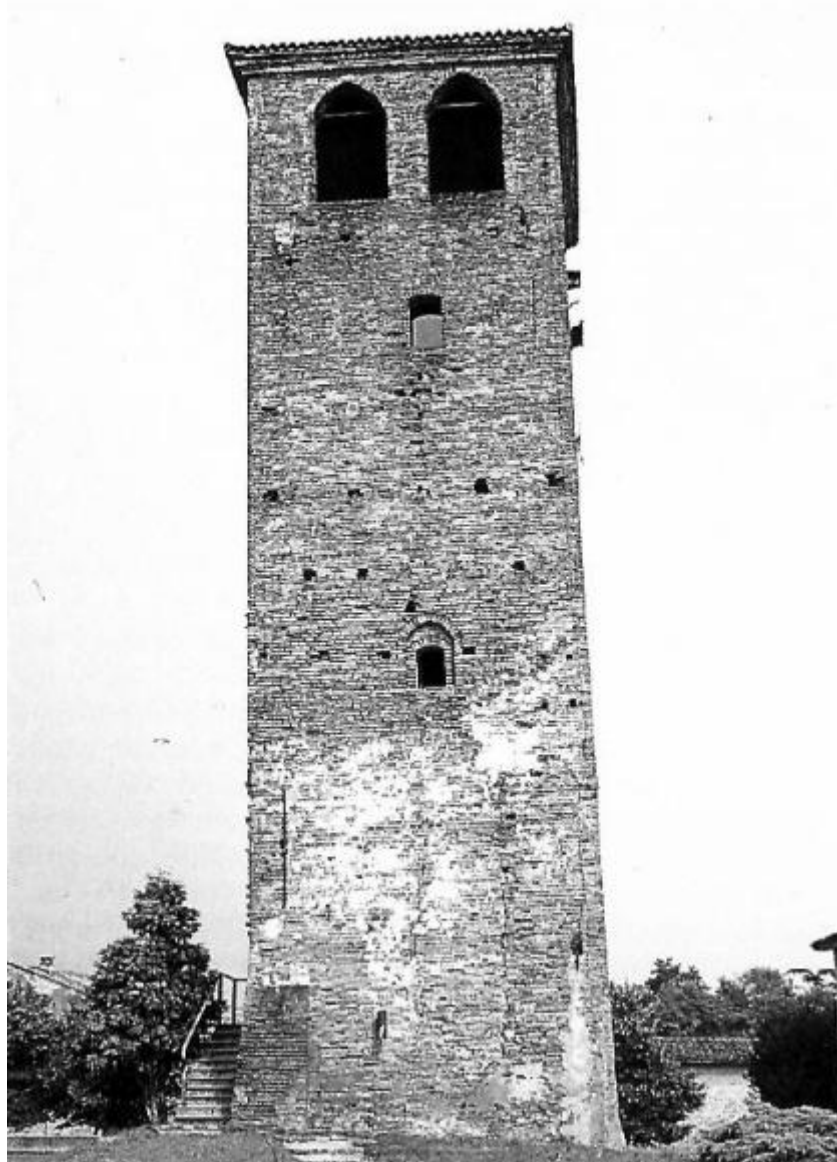


Torre

Verolavecchia (BS)



Link risorsa: <https://www.lombardiabenculturali.it/architetture/schede/1A060-00349/>

Scheda SIRBeC: <https://www.lombardiabenculturali.it/architetture/schede-complete/1A060-00349/>

CODICI

Unità operativa: 1A060

Numero scheda: 349

Codice scheda: 1A060-00349

Tipo scheda: A

CODICE UNIVOCO

Codice regione: 03

Ente schedatore: R03

Ente competente: R03

OGGETTO

OGGETTO

Ambito tipologico principale: architettura fortificata

Tipologia: torre

Denominazione: Torre

LOCALIZZAZIONE GEOGRAFICO-AMMINISTRATIVA

LOCALIZZAZIONE GEOGRAFICO-AMMINISTRATIVA

Stato: Italia

Regione: Lombardia

Provincia: BS

Nome provincia: Brescia

Codice ISTAT comune: 017196

Comune: Verolavecchia

Collocazione: Nel centro abitato, distinguibile dal contesto

LOCALIZZAZIONE CATASTALE

Tipo di localizzazione: localizzazione fisica

LOCALIZZAZIONE CATASTALE

Comune: Verolavecchia

NOTIZIE STORICHE

NOTIZIA [1 / 2]

Riferimento: intero bene

Notizia sintetica: origine

CRONOLOGIA, ESTREMO REMOTO [1 / 2]

Secolo: sec. XIV

CRONOLOGIA, ESTREMO RECENTE [1 / 2]

Secolo: sec. XIV

NOTIZIA [2 / 2]

Riferimento: intero bene

Notizia sintetica: restauro

CRONOLOGIA, ESTREMO REMOTO [2 / 2]

Secolo: sec. XX

Frazione di secolo: ultimo quarto

CRONOLOGIA, ESTREMO RECENTE [2 / 2]

Secolo: sec. XX

Frazione di secolo: ultimo quarto

PIANTA

Riferimento alla parte: intero bene

PIANTA

Riferimento piano o quota: p. t.

Forma: quadrata

STRUTTURE VERTICALI

TECNICA COSTRUTTIVA

Ubicazione: intero bene

Genere: in muratura stilata

Materiali: pietra lavorata

UTILIZZAZIONI

USO ATTUALE

Uso: uffici

USO STORICO

Uso: difensivo

Consistenza: consistenza buona

Manutenzione: manutenzione buona

CONDIZIONE GIURIDICA E VINCOLI

CONDIZIONE GIURIDICA

Indicazione generica: proprietà Ente pubblico territoriale

FONTI E DOCUMENTI DI RIFERIMENTO

DOCUMENTAZIONE FOTOGRAFICA

Codice univoco della risorsa: SC_A_1A060-00349_IMG-0000068824

Genere: documentazione allegata

Tipo: fotografia B/N

Codice identificativo: BS206001

Nome del file originale: BS206001.jpg

BIBLIOGRAFIA

Autore: Conti F./ Hybsch V./ Vincenti A.

Titolo contributo: I castelli della Lombardia

Luogo di edizione: Novara

Anno di edizione: 1993

V., pp., nn.: [vol. 4], pp.219

COMPILAZIONE

COMPILAZIONE

Anno di redazione: 1999

Nome: Carabelli R.

Funzionario responsabile: Conti F.

TRASCRIZIONE PER INFORMATIZZAZIONE

Anno di trascrizione/informatizzazione: 2003

Nome: Mascione M.