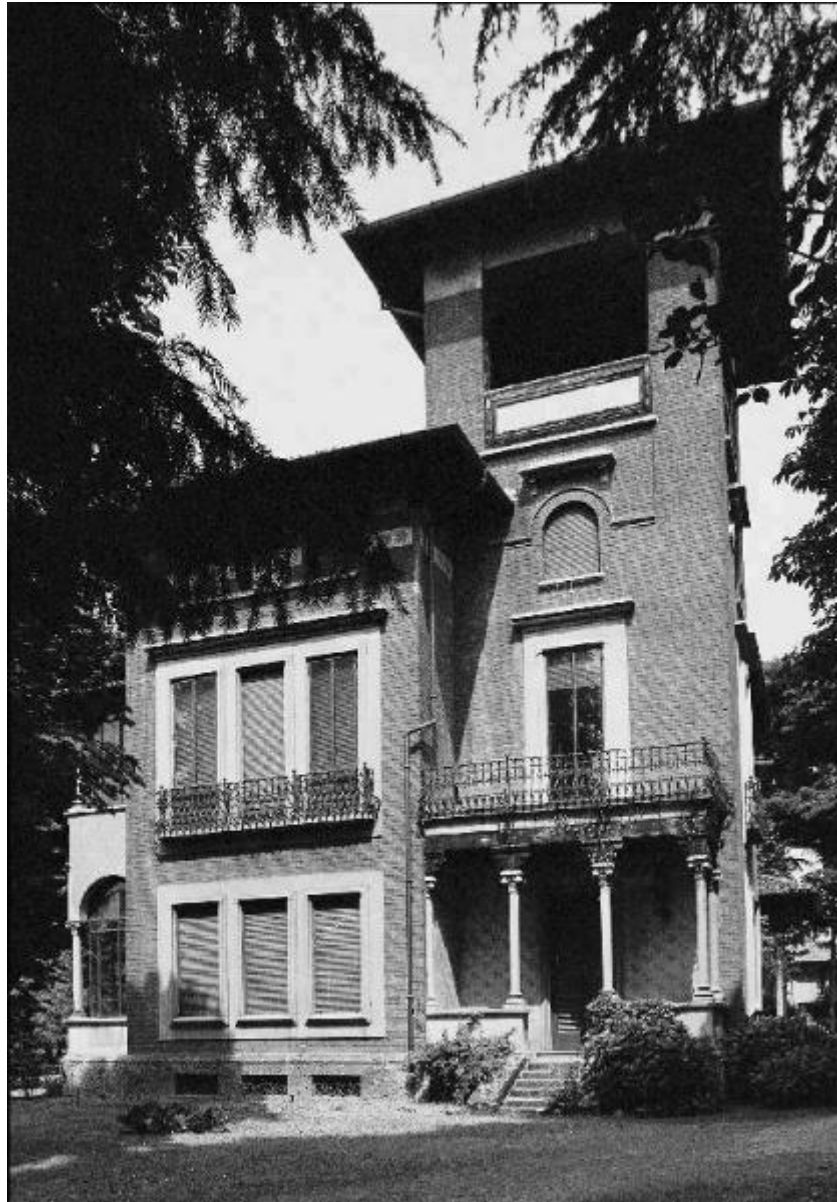


Villa Braila

Lodi (LO)



Link risorsa: <https://www.lombardiabeniculturali.it/architetture/schede/1n050-00019/>

Scheda SIRBeC: <https://www.lombardiabeniculturali.it/architetture/schede-complete/1n050-00019/>

CODICI

Unità operativa: 1n050

Numero scheda: 19

Codice scheda: 1n050-00019

Tipo scheda: A

Livello ricerca: P

CODICE UNIVOCO

Codice regione: 03

Ente schedatore: R03

Ente competente: S26

OGGETTO

OGGETTO

Ambito tipologico principale: architettura per la residenza, il terziario e i servizi

Tipologia: villino

Denominazione: Villa Braila

LOCALIZZAZIONE GEOGRAFICO-AMMINISTRATIVA

LOCALIZZAZIONE GEOGRAFICO-AMMINISTRATIVA

Stato: Italia

Regione: Lombardia

Provincia: LO

Nome provincia: Lodi

Codice ISTAT comune: 098031

Comune: Lodi

Indirizzo: Via Tiziano Zalli, 0(P)

Altri indirizzi/affacci su spazi pubblici: Indirizzo: Viale Italia, 0(P)

CAP: 26900

LOCALIZZAZIONE CATASTALE

Tipo di localizzazione: localizzazione fisica

LOCALIZZAZIONE CATASTALE

Comune: Lodi

Particelle: 8

Foglio/Data: 63

DEFINIZIONE CULTURALE

AUTORE

Ruolo: progetto

Nome di persona o ente: Gallavresi

Tipo intestazione: P

NOTIZIE STORICHE

NOTIZIA [1 / 3]

Riferimento: intero bene

Notizia sintetica: costruzione

Notizia

La villa venne costruita su progetto dell'arch.Gallavresi, che le conferì un aspetto imponente grazie alla presenza di una torretta laterale.

CRONOLOGIA, ESTREMO REMOTO [1 / 3]

Secolo: sec. XX

Data: 1901

CRONOLOGIA, ESTREMO RECENTE [1 / 3]

Secolo: sec. XX

Data: 1901

NOTIZIA [2 / 3]

Riferimento: intero bene

Notizia sintetica: restauro

Notizia

Tra il 1996 e il 1997 vennero effettuati lavori di riparazione al tetto, venne sostituito il doppio vetro di una finestra, vennero eseguiti lavori di manutenzione alle bellissime ringhiere in ferro e sostituito il parquet di unpavimento a piano terra.

CRONOLOGIA, ESTREMO REMOTO [2 / 3]

Secolo: sec. XX

Data: 1996

CRONOLOGIA, ESTREMO RECENTE [2 / 3]

Secolo: sec. XX

Data: 1997

NOTIZIA [3 / 3]

Riferimento: intero bene

Notizia sintetica: data di riferimento

CRONOLOGIA, ESTREMO REMOTO [3 / 3]

Secolo: sec. XX

Data: 1901

CRONOLOGIA, ESTREMO RECENTE [3 / 3]

Secolo: sec. XX

Data: 1901

CONDIZIONE GIURIDICA E VINCOLI

CONDIZIONE GIURIDICA

Indicazione generica: proprietà Ente pubblico territoriale

Indicazione specifica: Comune di Lodi

FONTI E DOCUMENTI DI RIFERIMENTO

DOCUMENTAZIONE FOTOGRAFICA [1 / 12]

Genere: documentazione esistente

Tipo: diapositiva colore

Codice identificativo: VBR10D01

Note: facciata

Specifiche: <CONV302> da rivedere - proviene da FTA

DOCUMENTAZIONE FOTOGRAFICA [2 / 12]

Genere: documentazione esistente

Tipo: diapositiva colore

Codice identificativo: VBR10D02

Note: prospetto laterale

Specifiche: <CONV302> da rivedere - proviene da FTA

DOCUMENTAZIONE FOTOGRAFICA [3 / 12]

Genere: documentazione esistente

Tipo: diapositiva colore

Codice identificativo: VBR10D03

Note: prospetto laterale

Specifiche: <CONV302> da rivedere - proviene da FTA

DOCUMENTAZIONE FOTOGRAFICA [4 / 12]

Genere: documentazione esistente

Tipo: diapositiva colore

Codice identificativo: VBR10D04

Note: retro

Specifiche: <CONV302> da rivedere - proviene da FTA

DOCUMENTAZIONE FOTOGRAFICA [5 / 12]

Genere: documentazione esistente

Tipo: diapositiva colore

Codice identificativo: VBR10D05

Note: degrado murature

Specifiche: <CONV302> da rivedere - proviene da FTA

DOCUMENTAZIONE FOTOGRAFICA [6 / 12]

Genere: documentazione esistente

Tipo: diapositiva colore

Codice identificativo: VBR10D06

Note: degrado murature

Specifiche: <CONV302> da rivedere - proviene da FTA

DOCUMENTAZIONE FOTOGRAFICA [7 / 12]

Codice univoco della risorsa: SC_A_1n050-00019_IMG-0000048059

Genere: documentazione allegata

Tipo: fotografia b/n

Codice identificativo: VBR10F01

Note: facciata

Nome del file originale: VBR10F01.JPG

DOCUMENTAZIONE FOTOGRAFICA [8 / 12]

Codice univoco della risorsa: SC_A_1n050-00019_IMG-0000048060

Genere: documentazione allegata

Tipo: fotografia b/n

Codice identificativo: VBR10F02

Note: prospetto laterale

Visibilità immagine: 1

Nome del file originale: VBR10F02.JPG

DOCUMENTAZIONE FOTOGRAFICA [9 / 12]

Codice univoco della risorsa: SC_A_1n050-00019_IMG-0000048061

Genere: documentazione allegata

Tipo: fotografia b/n

Codice identificativo: VBR10F03

Note: prospetto laterale

Visibilità immagine: 1

Nome del file originale: VBR10F03.JPG

DOCUMENTAZIONE FOTOGRAFICA [10 / 12]

Codice univoco della risorsa: SC_A_1n050-00019_IMG-0000048062

Genere: documentazione allegata

Tipo: fotografia b/n

Codice identificativo: VBR10F04

Note: retro

Visibilità immagine: 1

Nome del file originale: VBR10F04.JPG

DOCUMENTAZIONE FOTOGRAFICA [11 / 12]

Codice univoco della risorsa: SC_A_1n050-00019_IMG-0000048063

Genere: documentazione allegata

Tipo: fotografia b/n

Codice identificativo: VBR10F05

Note: degrado murature

Visibilità immagine: 1

Nome del file originale: VBR10F05.JPG

DOCUMENTAZIONE FOTOGRAFICA [12 / 12]

Codice univoco della risorsa: SC_A_1n050-00019_IMG-0000048064

Genere: documentazione allegata

Tipo: fotografia b/n

Codice identificativo: VBR10F06

Note: degrado murature

Visibilità immagine: 1

Nome del file originale: VBR10F06.JPG

DOCUMENTAZIONE ALLEGATA [1 / 5]

Codice univoco della risorsa: SC_A_1n050-00019_DRA-0000004532

Tipologia del documento: grafica

Genere: documentazione allegata

Tipo/Formato: stralcio catastale, scala 1:200

Codice identificativo: VBR10T01

Note: <CONV302> recuperato il tipo da campo ALG

Collocazione del file nell'archivio locale: LodiAllegati

Nome del file originale: VBR10T01.dwg

DOCUMENTAZIONE ALLEGATA [2 / 5]

Codice univoco della risorsa: SC_A_1n050-00019_DRA-0000004533

Tipologia del documento: grafica

Genere: documentazione allegata

Tipo/Formato: pianta livello seminterrato, scala 1.200

Codice identificativo: VBR10T02

Note: <CONV302> recuperato il tipo da campo ALG

Collocazione del file nell'archivio locale: LodiAllegati

Nome del file originale: VBR10T02_dwg.zip

DOCUMENTAZIONE ALLEGATA [3 / 5]

Codice univoco della risorsa: SC_A_1n050-00019_DRA-0000004534

Tipologia del documento: grafica

Genere: documentazione allegata

Tipo/Formato: pianta piano terra, scala 1:200

Codice identificativo: VBR10T03

Note: <CONV302> recuperato il tipo da campo ALG

Collocazione del file nell'archivio locale: LodiAllegati

Nome del file originale: VBR10T03_dwg.zip

DOCUMENTAZIONE ALLEGATA [4 / 5]

Codice univoco della risorsa: SC_A_1n050-00019_DRA-0000004535

Tipologia del documento: grafica

Genere: documentazione allegata

Tipo/Formato: pianta primo piano, scala 1:200

Codice identificativo: VBR10T04

Note: <CONV302> recuperato il tipo da campo ALG

Collocazione del file nell'archivio locale: LodiAllegati

Nome del file originale: VBR10T04_dwg.zip

DOCUMENTAZIONE ALLEGATA [5 / 5]

Codice univoco della risorsa: SC_A_1n050-00019_DRA-0000004536

Tipologia del documento: grafica

Genere: documentazione allegata

Tipo/Formato: pianta secondo piano, scala 1:200

Codice identificativo: VBR10T05

Note: <CONV302> recuperato il tipo da campo ALG

Collocazione del file nell'archivio locale: LodiAllegati

Nome del file originale: VBR10T05_dwg.zip

COMPILAZIONE

COMPILAZIONE

Anno di redazione: 2000

Nome: D'Alessio, L.