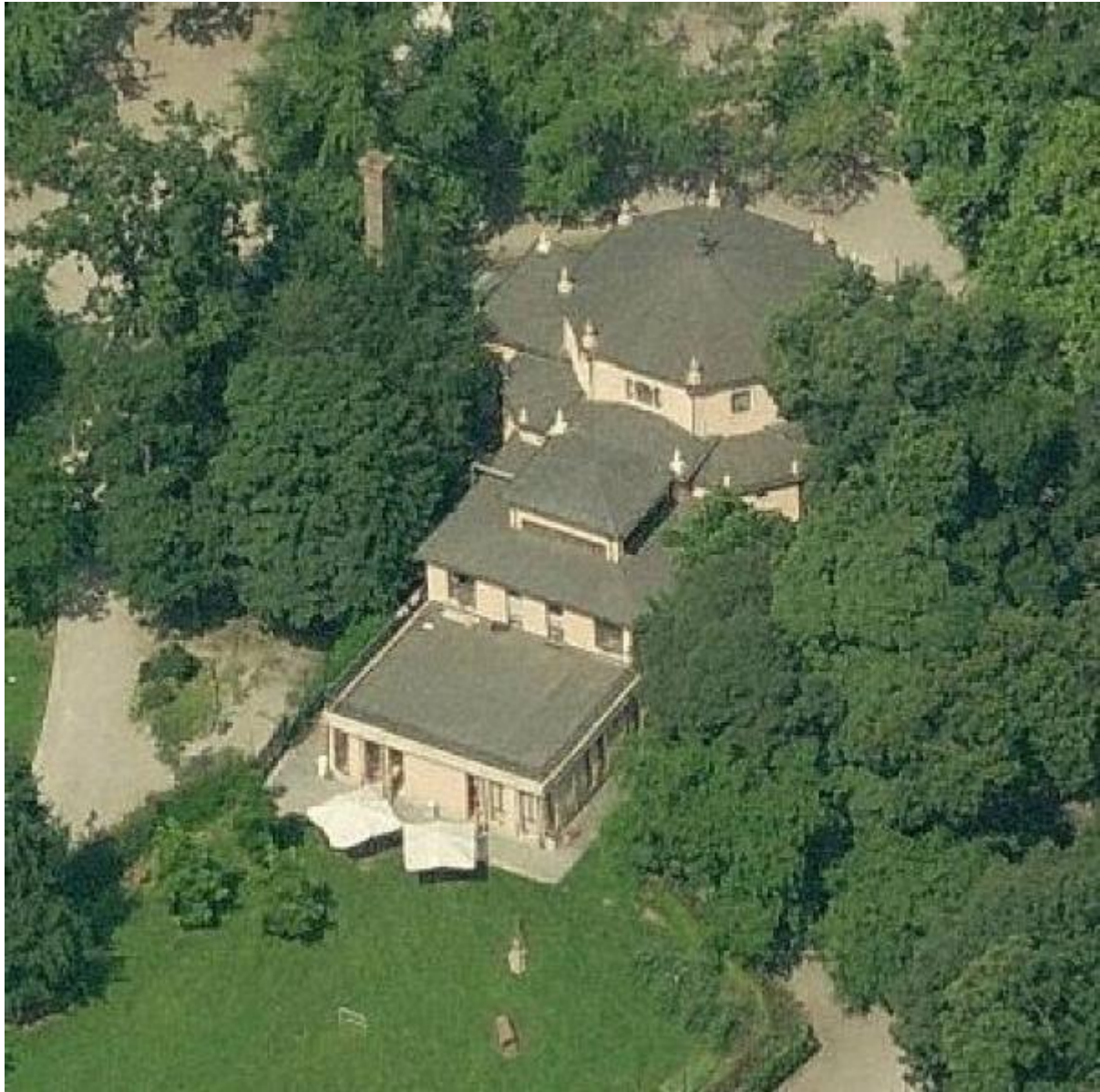


# Padiglione del Caffè

Milano (MI)



Link risorsa: <https://www.lombardiabeniculturali.it/architetture/schede/LMD80-00193/>

Scheda SIRBeC: <https://www.lombardiabeniculturali.it/architetture/schede-complete/LMD80-00193/>

## CODICI

Unità operativa: LMD80

Numero scheda: 193

Codice scheda: LMD80-00193

Tipo scheda: A

Livello ricerca: P

### CODICE UNIVOCO

Codice regione: 03

Ente schedatore: R03

Ente competente: S26

## OGGETTO

### OGGETTO

Ambito tipologico principale: architettura per la residenza, il terziario e i servizi

Tipologia: padiglione

Denominazione: Padiglione del Caffè

### ALTRA DENOMINAZIONE

Genere denominazione: originaria

Denominazione: Coffee House

## LOCALIZZAZIONE GEOGRAFICO-AMMINISTRATIVA

### LOCALIZZAZIONE GEOGRAFICO-AMMINISTRATIVA

Stato: Italia

Regione: Lombardia

Provincia: MI

Nome provincia: Milano

Codice ISTAT comune: 015146

Comune: Milano

Località: Monte Merlo

Indirizzo: Bastioni di Porta Venezia

Altre vie di comunicazione: Giardini Pubblici

## DEFINIZIONE CULTURALE

### AUTORE

Ruolo: costruzione

Nome di persona o ente: Balzaretti, Giuseppe

Tipo intestazione: P

Dati anagrafici/Periodo di attività: 1801-1874

## NOTIZIE STORICHE

### NOTIZIA [1 / 2]

Riferimento: intero bene

Notizia sintetica: inizio lavori

Notizia: Nel 1863 i Giardini Pubblici vennero arricchiti di un Coffee House.

### CRONOLOGIA, ESTREMO REMOTO [1 / 2]

Secolo: sec. XIX

Data: 1863/00/00

### CRONOLOGIA, ESTREMO RECENTE [1 / 2]

Secolo: sec. XIX

Data: 1863/00/00

### NOTIZIA [2 / 2]

Riferimento: intero bene

Notizia sintetica: data di riferimento

### CRONOLOGIA, ESTREMO REMOTO [2 / 2]

Secolo: sec. XIX

Data: 1863/00/00

### CRONOLOGIA, ESTREMO RECENTE [2 / 2]

Secolo: sec. XIX

Data: 1863/00/00

## IMPIANTO STRUTTURALE

Configurazione strutturale primaria: Edificio eclettico, con struttura a padiglione, a pianta centrale su un'altura.

## UTILIZZAZIONI

Grado di utilizzo: utilizzato interamente

### USO ATTUALE

Riferimento alla parte: intero bene

Uso: scuola materna

### USO STORICO

Riferimento alla parte: intero bene

Riferimento cronologico: destinazione originaria

Uso: caffè

Consistenza: consistenza buona

Manutenzione: manutenzione buona

## CONDIZIONE GIURIDICA E VINCOLI

### CONDIZIONE GIURIDICA

Indicazione generica: proprietà Ente pubblico territoriale

Indicazione specifica: Comune di Milano

## FONTI E DOCUMENTI DI RIFERIMENTO

### DOCUMENTAZIONE FOTOGRAFICA

Codice univoco della risorsa: SC\_A\_LMD80-00193\_IMG-0000155739

Genere: documentazione allegata

Tipo: fotografia digitale colore

Codice identificativo: LMD80-00193\_01

Note: Vista dall'alto

Nome del file originale: LMD80-00193\_01.jpg

## COMPILAZIONE

### COMPILAZIONE

Anno di redazione: 2011

Ente compilatore: Sirbec

Data del sopralluogo: 2011

Nome: Ribaudò, Robert