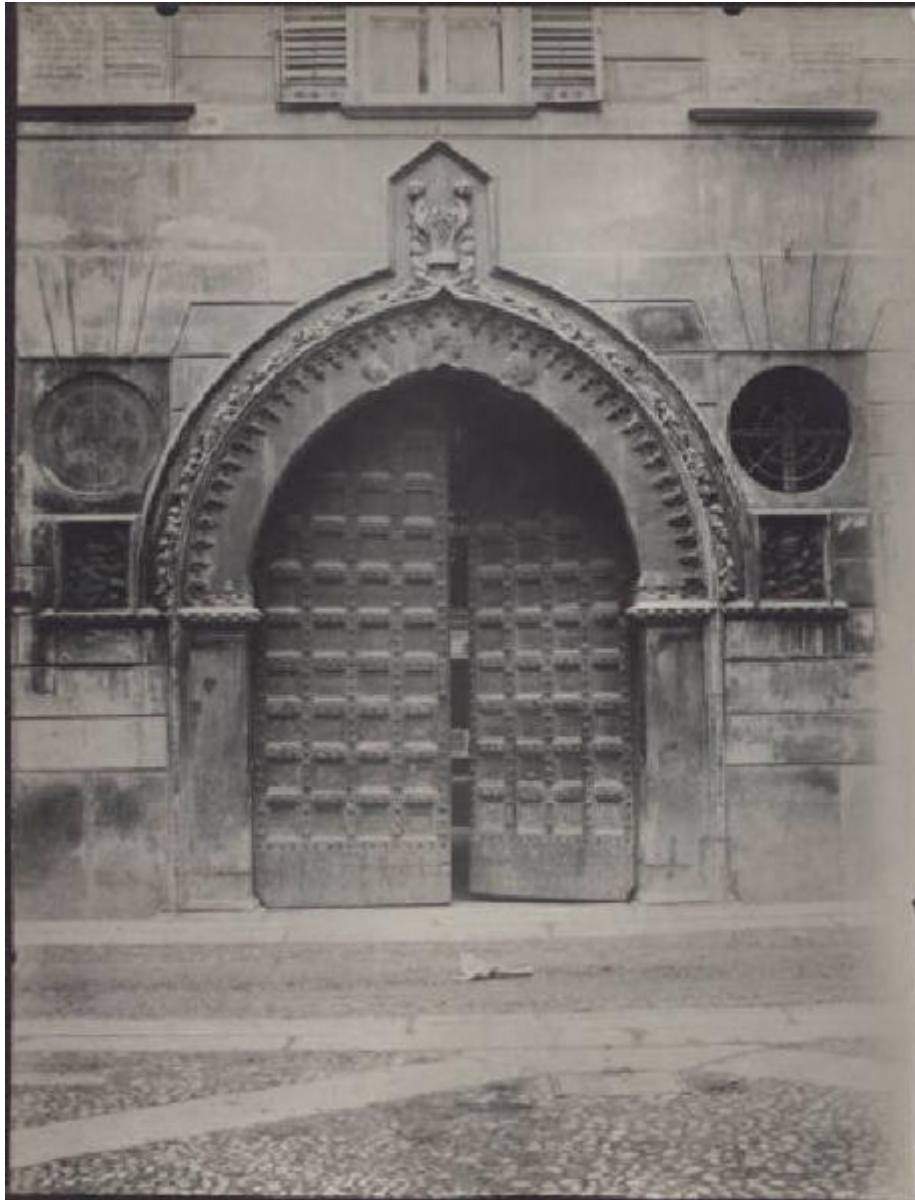


Palazzo Vimercati

Milano (MI)



Link risorsa: <https://www.lombardiabeniculturali.it/architetture/schede/LMD80-00227/>

Scheda SIRBeC: <https://www.lombardiabeniculturali.it/architetture/schede-complete/LMD80-00227/>

CODICI

Unità operativa: LMD80

Numero scheda: 227

Codice scheda: LMD80-00227

Tipo scheda: A

Livello ricerca: P

CODICE UNIVOCO

Codice regione: 03

Ente schedatore: R03

Ente competente: S26

RELAZIONI

STRUTTURA COMPLESSA

Livello: 1

Codice IDK della scheda madre: LMD80-00228

RELAZIONI CON ALTRI BENI

Tipo relazione: sede di realizzazione

Tipo scheda: F

Codice IDK della scheda correlata: IMM-3a010-0014226

OGGETTO

OGGETTO

Ambito tipologico principale: architettura per la residenza, il terziario e i servizi

Tipologia: palazzo

Denominazione: Palazzo Vimercati

ALTRA DENOMINAZIONE

Genere denominazione: idiomatica

Denominazione: Sede di Mediobanca

LOCALIZZAZIONE GEOGRAFICO-AMMINISTRATIVA

LOCALIZZAZIONE GEOGRAFICO-AMMINISTRATIVA

Stato: Italia

Regione: Lombardia

Provincia: MI

Nome provincia: Milano

Codice ISTAT comune: 015146

Comune: Milano

Indirizzo: Via Filodrammatici 3-5-7

Altri indirizzi/affacci su spazi pubblici: Piazzetta Cuccia 1

DEFINIZIONE CULTURALE

AMBITO CULTURALE

Riferimento all'intervento: costruzione

Denominazione: maestranze lombarde

NOTIZIE STORICHE

NOTIZIA [1 / 3]

Riferimento: intero bene

Notizia sintetica: inizio lavori

Notizia: Il palazzo è una dimora seicentesca dei Vimercati.

CRONOLOGIA, ESTREMO REMOTO [1 / 3]

Secolo: sec. XVII

CRONOLOGIA, ESTREMO RECENTE [1 / 3]

Secolo: sec. XVII

NOTIZIA [2 / 3]

Riferimento: facciata

Notizia sintetica: completamento

Notizia

Fu impoverito con una nuova facciata neoclassica a cui fu applicato un nuovo portale che è quello proveniente dal palazzo dei Vimercati di Corso Magenta, che reca scolpite le teste di Francesco Sforza con ai lati Giulio Cesare e Alessandro Magno. A fianco del portale c'è lo stemma della contea di Valenza, loro feudo. Non si hanno notizie precise sulla data di costruzione della porta, che si fa risalire al periodo tra il 1450 e il 1466 (rispettivamente, data di assunzione di Francesco Sforza al ducato e data della sua morte).

CRONOLOGIA, ESTREMO REMOTO [2 / 3]

Secolo: sec. XIX

Frazione di secolo: prima metà

CRONOLOGIA, ESTREMO RECENTE [2 / 3]

Secolo: sec. XIX

NOTIZIA [3 / 3]

Riferimento: intero bene

Notizia sintetica: data di riferimento

CRONOLOGIA, ESTREMO REMOTO [3 / 3]

Secolo: sec. XVII

CRONOLOGIA, ESTREMO RECENTE [3 / 3]

Secolo: sec. XVII

IMPIANTO STRUTTURALE

Configurazione strutturale primaria

Elegante facciata neoclassica, caratterizzata dal portale tardo-gotico che è uno dei pochi esemplari a sesto acuto rimasti a Milano, ornato di rilievi di epoca sforzesca. L'arco a doppio giro di marmo bianco termina superiormente con un'anconetta che racchiude la pigna sforzesca con il motto "si te fata vocant".

UTILIZZAZIONI

Grado di utilizzo: utilizzato interamente

USO ATTUALE

Riferimento alla parte: intero bene

Uso: uffici

USO STORICO

Riferimento alla parte: intero bene

Riferimento cronologico: destinazione originaria

Uso: abitazione

Consistenza: consistenza discreta

Manutenzione: manutenzione buona

CONDIZIONE GIURIDICA E VINCOLI

CONDIZIONE GIURIDICA

Indicazione generica: proprietà privata

PROVVEDIMENTI DI TUTELA [1 / 3]

Denominazione da vincolo: PALAZZO IN VIA FILODRAMMATICI 3-5-7

Indirizzo da vincolo: VIA FILODRAMMATICI 3-5-7

Dati catastali: mapp. 2263-2264-2265

Tipo provvedimento: DM (L. n. 1089/1939)

Estremi provvedimento: 1959/07/15

Codice ICR: 2RTI0151228AAAA

Nome del file originale: 01892900189294.pdf

Codice univoco della risorsa: SC_A_LMD80-00227_NVC-0000032413

PROVVEDIMENTI DI TUTELA [2 / 3]

Denominazione da vincolo: PORTALE DELLA CASA DI VIA FILODRAMMATICI 1

Indirizzo da vincolo: VIA FILODRAMMATICI 1

Tipo provvedimento: notificazione (L. n. 364/1909)

Estremi provvedimento: 1912/04/21

Codice ICR: 2ICR0044220AAAA

Nome del file originale: 01023910102392.pdf

Codice univoco della risorsa: SC_A_LMD80-00227_NVC-0000032414

PROVVEDIMENTI DI TUTELA [3 / 3]

Denominazione da vincolo: EDIFICIO DI PIAZZA FILODRAMMATICI 1, ANG. PIAZZA FERRARI

Indirizzo da vincolo: PIAZZA FILODRAMMATICI 1, ANG. PIAZZA FERRARI

Dati catastali: mapp. 2266

Tipo provvedimento: DM (L. n. 1089/1939)

Estremi provvedimento: 1958/06/01

Codice ICR: 2ICR0044220AAAA

Nome del file originale: 01023880102390.pdf

Codice univoco della risorsa: SC_A_LMD80-00227_NVC-0000032415

FONTI E DOCUMENTI DI RIFERIMENTO

DOCUMENTAZIONE FOTOGRAFICA

Codice univoco della risorsa: SC_A_LMD80-00227_IMG-0000155776

Genere: documentazione allegata

Tipo: fotografia b/n

Codice identificativo: 14226_ri_014668

Nome del file originale: 14226_ri_014668.jpg

COMPILAZIONE

COMPILAZIONE

Anno di redazione: 2011

Ente compilatore: Sirbec

Data del sopralluogo: 2011

Nome: Ribaudò, Robert