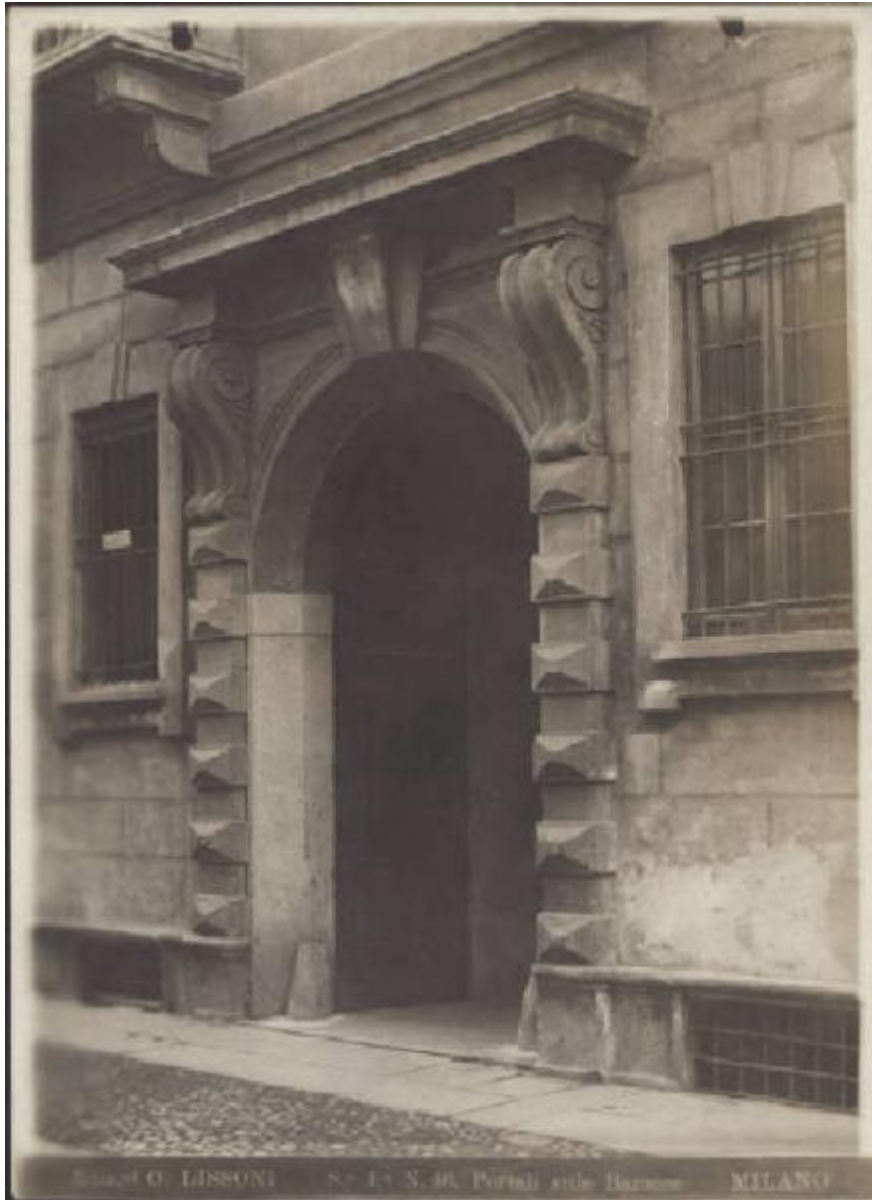


Casa Buttafava

Milano (MI)



Link risorsa: <https://www.lombardiabeniculturali.it/architetture/schede/LMD80-00352/>

Scheda SIRBeC: <https://www.lombardiabeniculturali.it/architetture/schede-complete/LMD80-00352/>

CODICI

Unità operativa: LMD80

Numero scheda: 352

Codice scheda: LMD80-00352

Tipo scheda: A

Livello ricerca: P

CODICE UNIVOCO

Codice regione: 03

Ente schedatore: R03

Ente competente: S26

RELAZIONI

RELAZIONI CON ALTRI BENI

Tipo relazione: fonte di rappresentazione

Tipo scheda: F

Codice IDK della scheda correlata: IMM-3a010-0014229

OGGETTO

OGGETTO

Ambito tipologico principale: architettura per la residenza, il terziario e i servizi

Tipologia: casa

Denominazione: Casa Buttafava

LOCALIZZAZIONE GEOGRAFICO-AMMINISTRATIVA

LOCALIZZAZIONE GEOGRAFICO-AMMINISTRATIVA

Stato: Italia

Regione: Lombardia

Provincia: MI

Nome provincia: Milano

Codice ISTAT comune: 015146

Comune: Milano

Indirizzo: Via Lanzone, 21

DEFINIZIONE CULTURALE

AMBITO CULTURALE

Riferimento all'intervento: costruzione

Denominazione: maestranze lombarde

NOTIZIE STORICHE

NOTIZIA [1 / 3]

Riferimento: intero bene

Notizia sintetica: inizio lavori

Notizia: Casa secentesca dei nobili Buttafava

CRONOLOGIA, ESTREMO REMOTO [1 / 3]

Secolo: sec. XVII

CRONOLOGIA, ESTREMO RECENTE [1 / 3]

Secolo: sec. XVII

NOTIZIA [2 / 3]

Riferimento: facciata

Notizia sintetica: rifacimento

Notizia: In questo periodo furono aggiunti i balconcini

CRONOLOGIA, ESTREMO REMOTO [2 / 3]

Secolo: sec. XIX

Frazione di secolo: prima metà

CRONOLOGIA, ESTREMO RECENTE [2 / 3]

Secolo: sec. XIX

Frazione di secolo: prima metà

NOTIZIA [3 / 3]

Riferimento: intero bene

Notizia sintetica: data di riferimento

CRONOLOGIA, ESTREMO REMOTO [3 / 3]

Secolo: sec. XVII

CRONOLOGIA, ESTREMO RECENTE [3 / 3]

Secolo: sec. XVII

IMPIANTO STRUTTURALE

Configurazione strutturale primaria

Facciata caratterizzata dal massiccio portale arcuato, a cimase piane, e grosse bugne in serraglia; ai lati lesene e conci a punta di diamante reggenti la cornice con potenti mensole: contorni di muratura alle finestre. I balconcini neoclassici furono aggiunti successivamente.

UTILIZZAZIONI

Grado di utilizzo: utilizzato interamente

USO ATTUALE

Riferimento alla parte: intero bene

Uso: abitazione

USO STORICO

Riferimento alla parte: intero bene

Riferimento cronologico: destinazione originaria

Uso: abitazione

Consistenza: consistenza buona

Manutenzione: manutenzione buona

CONDIZIONE GIURIDICA E VINCOLI

CONDIZIONE GIURIDICA

Indicazione generica: proprietà privata

PROVVEDIMENTI DI TUTELA

Denominazione da vincolo: CASA DI PROPRIETA' BUTTAFAVA

Indirizzo da vincolo: VIA LANZONE 21

Tipo provvedimento: notificazione (L. n. 364/1909)

Estremi provvedimento: 1912/09/30

Codice ICR: 2ICR0044482AAAA

Nome del file originale: 01020890102089.pdf

Codice univoco della risorsa: SC_A_LMD80-00352_NVC-0000032676

FONTI E DOCUMENTI DI RIFERIMENTO

DOCUMENTAZIONE FOTOGRAFICA

Codice univoco della risorsa: SC_A_LMD80-00352_IMG-0000155933

Genere: documentazione allegata

Tipo: fotografia b/n

Autore: Osvaldo, Lissoni

Data: 1924-5

Note: Portale

Nome del file originale: LMD80-00352_01.jpg

COMPILAZIONE

COMPILAZIONE

Anno di redazione: 2011

Ente compilatore: Sirbec

Data del sopralluogo: 2011

Nome: Ribaudò, Robert