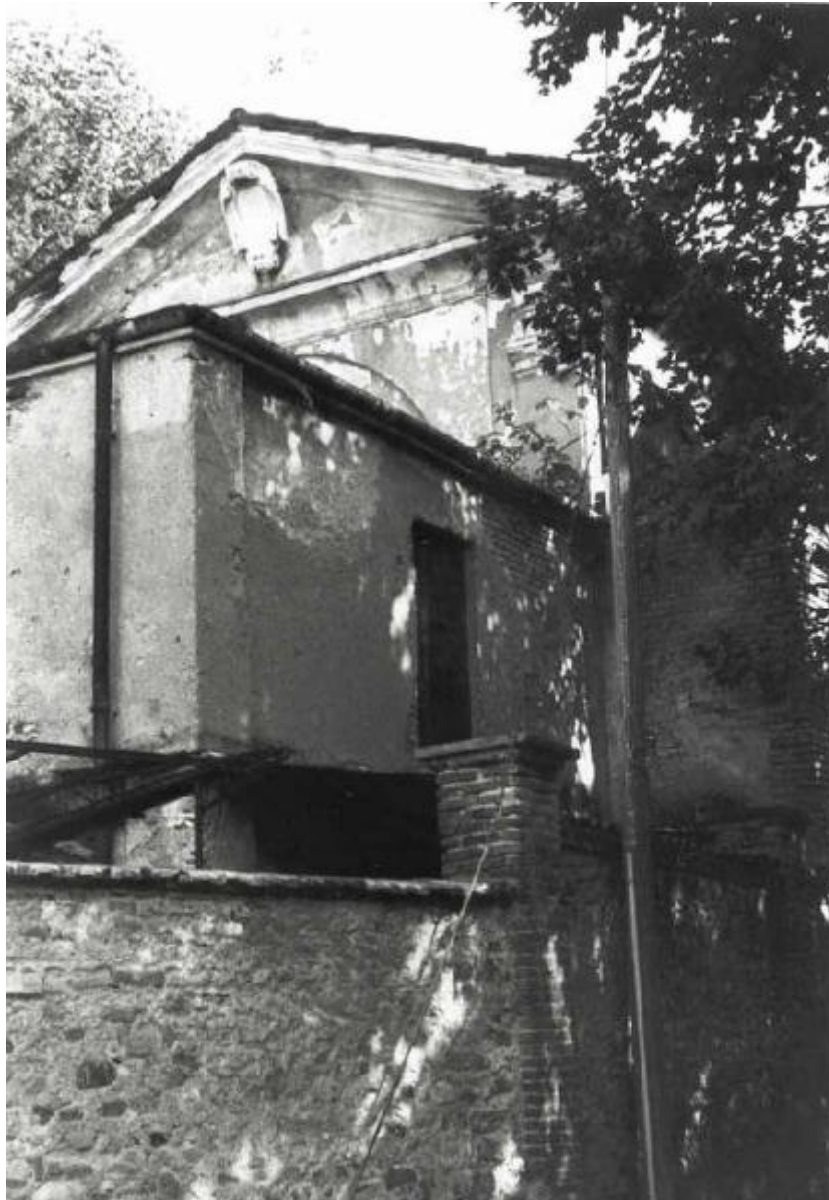


# Cappella Madonna della Neve

Besana in Brianza (MB)



Link risorsa: <https://www.lombardiabeniculturali.it/architetture/schede/MI100-00910/>

Scheda SIRBeC: <https://www.lombardiabeniculturali.it/architetture/schede-complete/MI100-00910/>

## CODICI

Unità operativa: MI100

Numero scheda: 910

Codice scheda: MI100-00910

Tipo scheda: A

Livello ricerca: I

### CODICE UNIVOCO

Codice regione: 03

Ente schedatore: R03/ Provincia di Milano

Ente competente: S26

## RELAZIONI

### STRUTTURA COMPLESSA

Livello: 1

Codice IDK della scheda madre: MI100-00909

## OGGETTO

### OGGETTO

Ambito tipologico principale: architettura religiosa e rituale

Tipologia: cappella

Denominazione: Cappella Madonna della Neve

## LOCALIZZAZIONE GEOGRAFICO-AMMINISTRATIVA

### LOCALIZZAZIONE GEOGRAFICO-AMMINISTRATIVA

Stato: Italia

Regione: Lombardia

Provincia: MB

Nome provincia: Monza e Brianza

Codice ISTAT comune: 108008

Comune: Besana in Brianza

Località: Rigola

Indirizzo: Via G. Leopardi, 59

Collocazione: nucleo esterno

## NOTIZIE STORICHE

### NOTIZIA [1 / 2]

Riferimento: intero bene

Notizia sintetica: data di riferimento

### CRONOLOGIA, ESTREMO REMOTO [1 / 2]

Secolo: sec. XVII

Data: 1618/00/00

### CRONOLOGIA, ESTREMO RECENTE [1 / 2]

Secolo: sec. XVII

Data: 1618/00/00

### NOTIZIA [2 / 2]

Riferimento: intero bene

Notizia sintetica: catasto teresiano

Notizia: Nel catasto in forma corrispondente alla attuale.

### CRONOLOGIA, ESTREMO REMOTO [2 / 2]

Secolo: sec. XVIII

Frazione di secolo: primo quarto

### CRONOLOGIA, ESTREMO RECENTE [2 / 2]

Secolo: sec. XVIII

Frazione di secolo: terzo quarto

## SPAZI

### SUDDIVISIONE INTERNA

Riferimento: parte più alta

Numero di piani: 1

## IMPIANTO STRUTTURALE

#### Configurazione strutturale primaria

L'erezione della cappella dedicata alla Madonna della Neve da parte di Giovanni Antonio Riva è testimoniata da due lapidi conservate presso l'Istituto e dallo stemma dei Riva-Finoli in molera di forme barocche, con volute decorative e addossato sul frontone della stessa chiesina. Lo stemma riporta nel terzo superiore l'aquila, in quello centrale il leone, e in quello inferiore un campo a quadrettatura geometrica.

## FONDAZIONI

Tipo di terreno a livello di appoggio: terreno in piano

## ELEMENTI DECORATIVI

### ELEMENTI DECORATIVI [1 / 3]

Ubicazione: intero edificio

Collocazione: esterna

Tipo: cornici marcapiano, zoccolatura o angolari

### ELEMENTI DECORATIVI [2 / 3]

Ubicazione: intero edificio

Collocazione: esterna

Tipo: riquadrature, aperture in pietra o decorate

### ELEMENTI DECORATIVI [3 / 3]

Ubicazione: intero edificio

Collocazione: esterna

Tipo: decorazioni sottogronda e/o cassettonature lignee

## CONSERVAZIONE

### STATO DI CONSERVAZIONE [1 / 4]

Riferimento alla parte: copertura

Data: 1995

Stato di conservazione: cattivo

### STATO DI CONSERVAZIONE [2 / 4]

Riferimento alla parte: muratura perimetrale

Data: 1995

Stato di conservazione: cattivo

### STATO DI CONSERVAZIONE [3 / 4]

Riferimento alla parte: infissi

Data: 1995

Stato di conservazione: cattivo

#### **STATO DI CONSERVAZIONE [4 / 4]**

Riferimento alla parte: solai

Data: 1995

Stato di conservazione: cattivo

### **UTILIZZAZIONI**

#### **USO ATTUALE**

Riferimento alla parte: intero bene

Uso: deposito

#### **USO STORICO**

Riferimento alla parte: intero bene

Riferimento cronologico: destinazione originaria

Uso: culto

### **CONDIZIONE GIURIDICA E VINCOLI**

#### **CONDIZIONE GIURIDICA**

Indicazione generica: proprietà Ente religioso cattolico

#### **PROVVEDIMENTI DI TUTELA**

Tipo provvedimento: ope legis (L.1089/1939 art.4)

#### **STRUMENTI URBANISTICI [1 / 3]**

Strumenti in vigore: piano paesistico adottato giu. 89

#### **STRUMENTI URBANISTICI [2 / 3]**

Strumenti in vigore: piano regolatore approvato 1972

#### **STRUMENTI URBANISTICI [3 / 3]**

Strumenti in vigore: variante piano approvato apr. 86

### **FONTI E DOCUMENTI DI RIFERIMENTO**

#### **DOCUMENTAZIONE FOTOGRAFICA**

Codice univoco della risorsa: SC\_A\_MI100-00910\_IMG-0000132938

Genere: documentazione allegata

Tipo: fotografia b/n

Codice identificativo: 150210187\_001

Nome del file originale: 150210187\_001

## **COMPILAZIONE**

### **COMPILAZIONE**

Anno di redazione: 1995

Ente compilatore: Politecnico di Milano

Nome: Dondena, Elisabetta

Referente scientifico: Marescotti, Luca

### **AGGIORNAMENTO-REVISIONE**

Anno di aggiornamento/revisione: 1998

Nome: Mozzi, Attilio