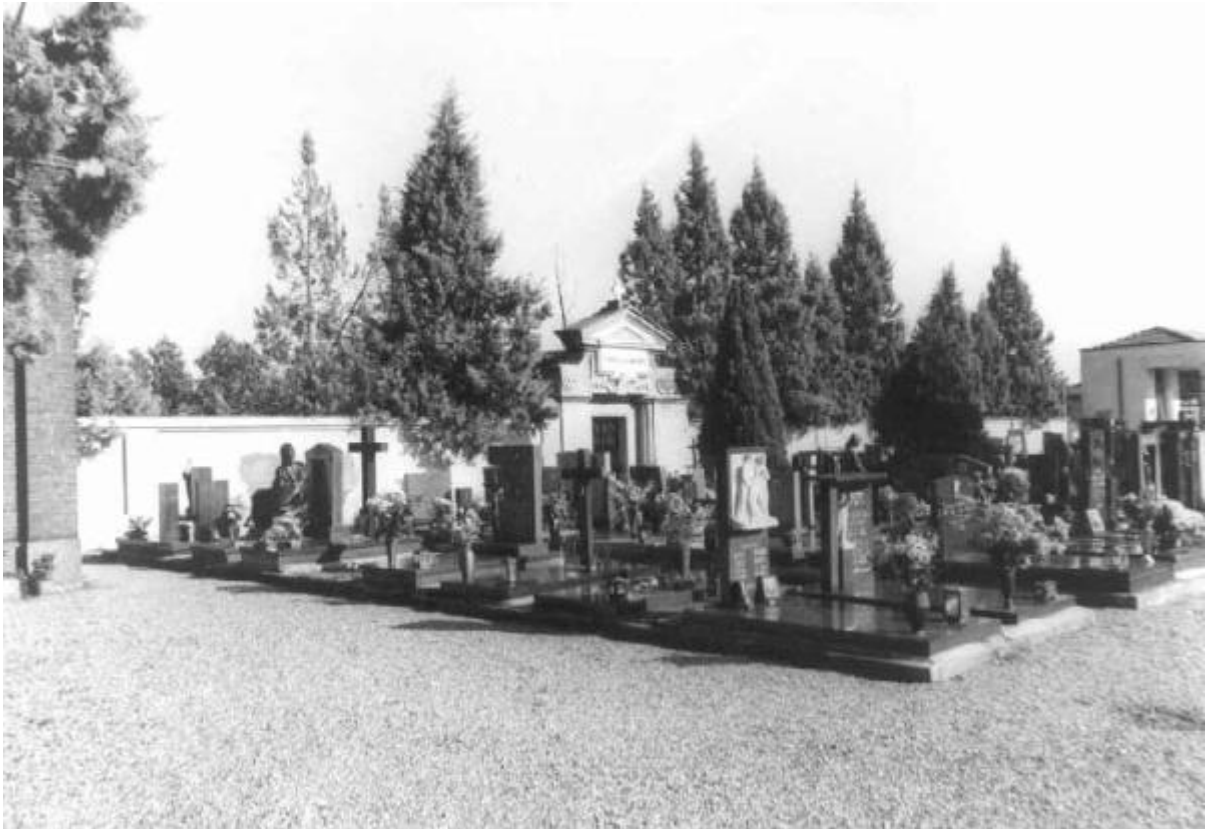


Cimitero Via Pace

Bollate (MI)



Link risorsa: <https://www.lombardiabeniculturali.it/architetture/schede/MI100-01093/>

Scheda SIRBeC: <https://www.lombardiabeniculturali.it/architetture/schede-complete/MI100-01093/>

CODICI

Unità operativa: MI100

Numero scheda: 1093

Codice scheda: MI100-01093

Tipo scheda: A

Livello ricerca: I

CODICE UNIVOCO

Codice regione: 03

Ente schedatore: R03/ Provincia di Milano

Ente competente: S26

OGGETTO

OGGETTO

Ambito tipologico principale: architettura religiosa e rituale

Tipologia: cimitero

Denominazione: Cimitero Via Pace

LOCALIZZAZIONE GEOGRAFICO-AMMINISTRATIVA

LOCALIZZAZIONE GEOGRAFICO-AMMINISTRATIVA

Stato: Italia

Regione: Lombardia

Provincia: MI

Nome provincia: Milano

Codice ISTAT comune: 015027

Comune: Bollate

Indirizzo: Via Pace

Altra località: Cassina Nuova

Collocazione: nel centro abitato

LOCALIZZAZIONE CATASTALE

Tipo di localizzazione: localizzazione fisica

LOCALIZZAZIONE CATASTALE

Comune: Bollate

NOTIZIE STORICHE

NOTIZIA

Riferimento: intero bene

Notizia sintetica: data di riferimento

CRONOLOGIA, ESTREMO REMOTO

Secolo: sec. XIX

Data: 1897/00/00

Validità: ante

CRONOLOGIA, ESTREMO RECENTE

Secolo: sec. XIX

Data: 1897/00/00

Validità: ante

SPAZI

SUDDIVISIONE INTERNA

Riferimento: parte più alta

Numero di piani: 1

FONDAZIONI

Tipo di terreno a livello di appoggio: terreno in piano

ELEMENTI DECORATIVI

ELEMENTI DECORATIVI [1 / 3]

Ubicazione: intero edificio

Collocazione: esterna

Tipo: cornici marcapiano, zoccolatura o angolari

ELEMENTI DECORATIVI [2 / 3]

Ubicazione: intero edificio

Collocazione: esterna

Tipo: riquadrature, aperture in pietra o decorate

ELEMENTI DECORATIVI [3 / 3]

Ubicazione: intero edificio

Collocazione: esterna

Tipo: porzioni murarie affrescate

UTILIZZAZIONI

USO ATTUALE

Riferimento alla parte: intero bene

Uso: cimitero

USO STORICO

Riferimento alla parte: intero bene

Riferimento cronologico: destinazione originaria

Uso: cimitero

CONDIZIONE GIURIDICA E VINCOLI

CONDIZIONE GIURIDICA

Indicazione generica: proprietà Ente pubblico territoriale

Indicazione specifica: Comune di Bollate

PROVVEDIMENTI DI TUTELA

Tipo provvedimento: ope legis (L.1089/1939 art.4)

STRUMENTI URBANISTICI [1 / 2]

Strumenti in vigore: variante piano approvato 04/06/1986

STRUMENTI URBANISTICI [2 / 2]

Strumenti in vigore: regolamento edilizio approvato 19/07/1988

FONTI E DOCUMENTI DI RIFERIMENTO

DOCUMENTAZIONE FOTOGRAFICA

Codice univoco della risorsa: SC_A_MI100-01093_IMG-0000133153

Genere: documentazione allegata

Tipo: fotografia b/n

Codice identificativo: 150270042_001

Nome del file originale: 150270042_001

COMPILAZIONE

COMPILAZIONE

Anno di redazione: 1993

Ente compilatore: Politecnico di Milano

Nome: Cunietti, Adele

Referente scientifico: Canevari, Annapaola

AGGIORNAMENTO-REVISIONE

Anno di aggiornamento/revisione: 1998

Nome: Mozzi, Attilio