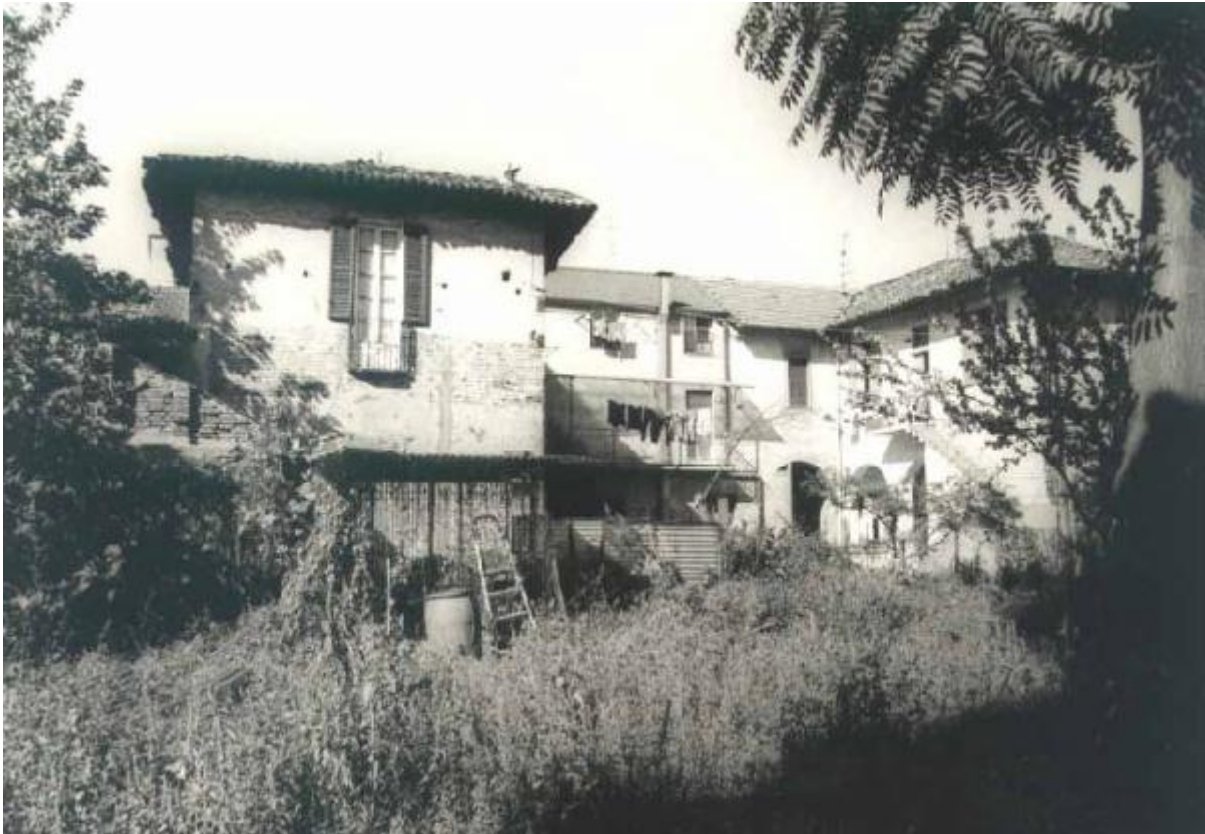


Casa Corte del Caravaggio

Cesate (MI)



Link risorsa: <https://www.lombardiabeniculturali.it/architetture/schede/MI100-02294/>

Scheda SIRBeC: <https://www.lombardiabeniculturali.it/architetture/schede-complete/MI100-02294/>

CODICI

Unità operativa: MI100

Numero scheda: 2294

Codice scheda: MI100-02294

Tipo scheda: A

Livello ricerca: I

CODICE UNIVOCO

Codice regione: 03

Ente schedatore: R03/ Provincia di Milano

Ente competente: S26

OGGETTO

OGGETTO

Ambito tipologico principale: architettura per la residenza, il terziario e i servizi

Tipologia: casa a corte

Denominazione: Casa Corte del Caravaggio

LOCALIZZAZIONE GEOGRAFICO-AMMINISTRATIVA

LOCALIZZAZIONE GEOGRAFICO-AMMINISTRATIVA

Stato: Italia

Regione: Lombardia

Provincia: MI

Nome provincia: Milano

Codice ISTAT comune: 015076

Comune: Cesate

Località: Cesate

Indirizzo: Via Romanò, 12

Collocazione: nel centro edificato storico perimetrato al 1995

NOTIZIE STORICHE

NOTIZIA

Riferimento: intero bene

Notizia sintetica: data di riferimento

CRONOLOGIA, ESTREMO REMOTO

Secolo: sec. XIX

Data: 1897/00/00

Validità: ante

CRONOLOGIA, ESTREMO RECENTE

Secolo: sec. XIX

Data: 1897/00/00

Validità: ante

SPAZI

SUDDIVISIONE INTERNA

Riferimento: parte più alta

Numero di piani: 3

IMPIANTO STRUTTURALE

Configurazione strutturale primaria: I prospetti interni occidentali presentano tracce di decorazione a finto bugnato.

FONDAZIONI

Tipo di terreno a livello di appoggio: terreno in piano

ELEMENTI DECORATIVI

ELEMENTI DECORATIVI

Ubicazione: intero edificio

Collocazione: esterna

Tipo: porzioni murarie affrescate

CONSERVAZIONE

STATO DI CONSERVAZIONE [1 / 3]

Riferimento alla parte: copertura

Data: 1993

Stato di conservazione: buono

STATO DI CONSERVAZIONE [2 / 3]

Riferimento alla parte: muratura perimetrale

Data: 1993

Stato di conservazione: discreto

STATO DI CONSERVAZIONE [3 / 3]

Riferimento alla parte: infissi

Data: 1993

Stato di conservazione: cattivo

UTILIZZAZIONI

USO ATTUALE

Riferimento alla parte: intero bene

Uso: abitazione/ deposito

USO STORICO

Riferimento alla parte: intero bene

Riferimento cronologico: destinazione originaria

Uso: abitazione/ deposito/ attività produttive agricole

CONDIZIONE GIURIDICA E VINCOLI

STRUMENTI URBANISTICI

Strumenti in vigore: piano regolatore approvato 1975

FONTI E DOCUMENTI DI RIFERIMENTO

DOCUMENTAZIONE FOTOGRAFICA

Codice univoco della risorsa: SC_A_MI100-02294_IMG-0000134984

Genere: documentazione allegata

Tipo: fotografia colore

Codice identificativo: 150760002_001

Nome del file originale: 150760002_001

COMPILAZIONE

COMPILAZIONE

Anno di redazione: 1993

Ente compilatore: Politecnico di Milano

Nome: Augelli, Francesco

Referente scientifico: Canevari, Annapaola

AGGIORNAMENTO-REVISIONE

Anno di aggiornamento/revisione: 1998

Nome: Sampietro, Micaela