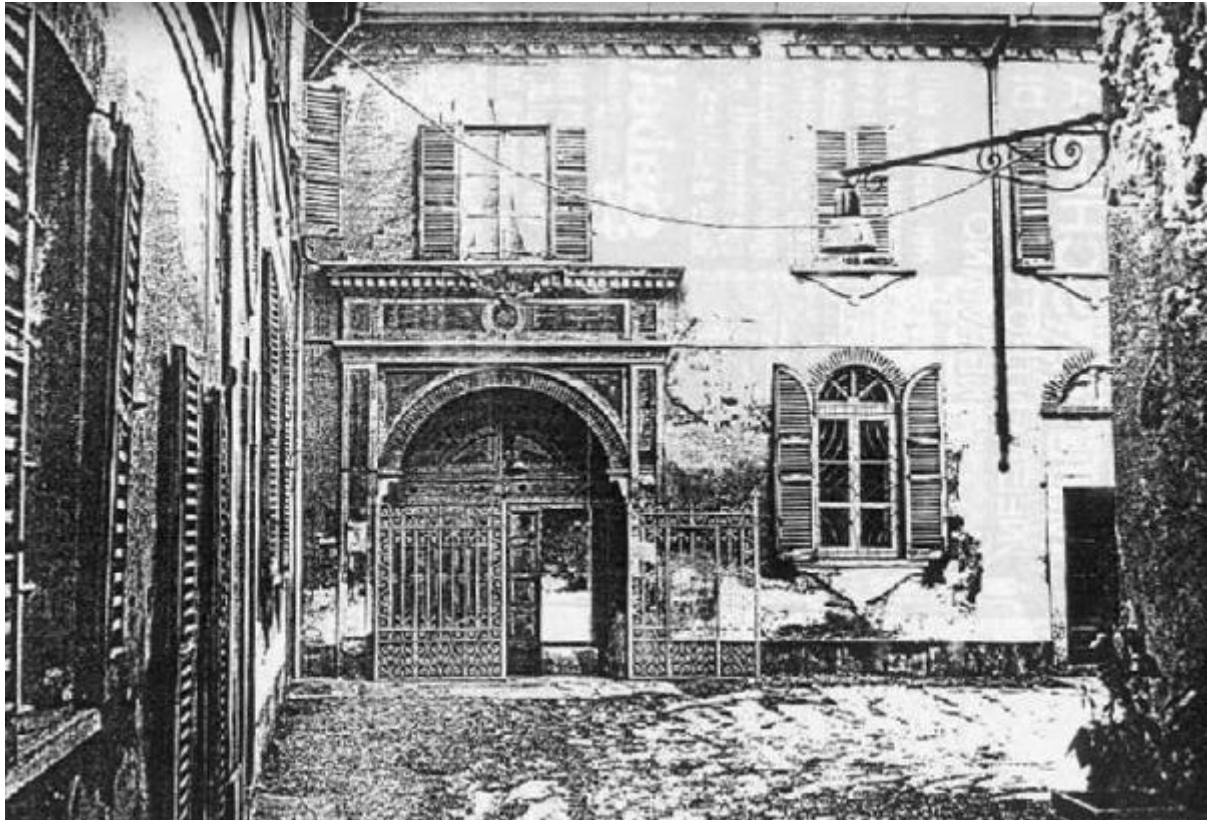


Villa Lampugnani (ex)

Nerviano (MI)



Link risorsa: <https://www.lombardiabeniculturali.it/architetture/schede/MI100-05099/>

Scheda SIRBeC: <https://www.lombardiabeniculturali.it/architetture/schede-complete/MI100-05099/>

CODICI

Unità operativa: MI100

Numero scheda: 5099

Codice scheda: MI100-05099

Tipo scheda: A

Livello ricerca: P

CODICE UNIVOCO

Codice regione: 03

Ente schedatore: R03/ Provincia di Milano

Ente competente: S26

OGGETTO

OGGETTO

Ambito tipologico principale: architettura per la residenza, il terziario e i servizi

Tipologia: villa

Denominazione: Villa Lampugnani (ex)

ALTRA DENOMINAZIONE

Denominazione: Villa Conti Longoni (ora)

LOCALIZZAZIONE GEOGRAFICO-AMMINISTRATIVA

LOCALIZZAZIONE GEOGRAFICO-AMMINISTRATIVA

Stato: Italia

Regione: Lombardia

Provincia: MI

Nome provincia: Milano

Codice ISTAT comune: 015154

Comune: Nerviano

Località: Nerviano

Indirizzo: Piazza Vittorio Emanuele II, 5

Collocazione: Nel centro edificato storico perimetrato al 1989

NOTIZIE STORICHE

NOTIZIA

Riferimento: intero bene

Notizia sintetica: data di riferimento

CRONOLOGIA, ESTREMO REMOTO

Secolo: sec. XIX

Frazione di secolo: seconda metà

CRONOLOGIA, ESTREMO RECENTE

Secolo: sec. XIX

Frazione di secolo: seconda metà

SPAZI

SUDDIVISIONE INTERNA

Riferimento: parte più alta

Numero di piani: 2

IMPIANTO STRUTTURALE

Configurazione strutturale primaria

Lungo il corso dell'Olona sorgono due ville ottocentesche in stile eclettico poste l'una di fronte all'altra volute da due fratelli Lampugnani. Una villa si dispone ad U con ali risvoltanti verso l'interno, e presenta un fronte con timpano mistilineo, mentre l'altro edificio è a blocco lineare con una parte a torre.

FONDAZIONI

Tipo di terreno a livello di appoggio: terreno in piano

ELEMENTI DECORATIVI

ELEMENTI DECORATIVI [1 / 2]

Ubicazione: intero edificio

Collocazione: esterna

Tipo: riquadrature, aperture in pietra o decorate

ELEMENTI DECORATIVI [2 / 2]

Collocazione: interna

CONSERVAZIONE

STATO DI CONSERVAZIONE [1 / 5]

Riferimento alla parte: copertura

Data: 1990

Stato di conservazione: buono

STATO DI CONSERVAZIONE [2 / 5]

Riferimento alla parte: muratura perimetrale

Data: 1990

Stato di conservazione: buono

STATO DI CONSERVAZIONE [3 / 5]

Riferimento alla parte: infissi

Data: 1990

Stato di conservazione: buono

STATO DI CONSERVAZIONE [4 / 5]

Riferimento alla parte: scale

Data: 1990

Stato di conservazione: buono

STATO DI CONSERVAZIONE [5 / 5]

Riferimento alla parte: solai

Data: 1990

Stato di conservazione: buono

UTILIZZAZIONI

USO ATTUALE

Riferimento alla parte: intero edificio

Uso: abitazione

USO STORICO

Riferimento alla parte: intero edificio

Riferimento cronologico: destinazione originaria

Uso: abitazione

CONDIZIONE GIURIDICA E VINCOLI

CONDIZIONE GIURIDICA

Indicazione generica: proprietà privata

STRUMENTI URBANISTICI

Strumenti in vigore: piano regolatore approvato 1986

FONTI E DOCUMENTI DI RIFERIMENTO

DOCUMENTAZIONE FOTOGRAFICA [1 / 2]

Genere: documentazione allegata

Tipo: fotografia digitale colore

Codice identificativo: MI170_745_1

Visibilità immagine: 2

Nome del file originale: MI170_745_1

DOCUMENTAZIONE FOTOGRAFICA [2 / 2]

Codice univoco della risorsa: SC_A_MI100-05099_IMG-0000138883

Genere: documentazione allegata

Tipo: fotografia b/n

Codice identificativo: 151540016_001

Nome del file originale: 151540016_001

BIBLIOGRAFIA [1 / 2]

Autore: Binaghi Olivari M.T./ Süss F./ Bagatti Valsecchi P.F.

Titolo libro o rivista: Le ville del territorio milanese

Luogo di edizione: Milano

Anno di edizione: 1989

Codice scheda bibliografia: 3o090-00025

V., pp., nn.: v. II p. 141

BIBLIOGRAFIA [2 / 2]

Autore: Langé S.

Titolo libro o rivista: Ville della provincia di Milano. Lombardia 4

Luogo di edizione: Milano

Anno di edizione: 1972

Codice scheda bibliografia: 3o130-00009

V., pp., nn.: p. 477

COMPILAZIONE

COMPILAZIONE

Anno di redazione: 1990

Ente compilatore: Politecnico di Milano

Nome: Sicuro, Maria Pina

Referente scientifico: Canevari, Annapaola

AGGIORNAMENTO-REVISIONE [1 / 3]

Anno di aggiornamento/revisione: 1998

Nome: Sampietro, Micaela

AGGIORNAMENTO-REVISIONE [2 / 3]

Anno di aggiornamento/revisione: 2007

Nome: Marelli, Paolo

Ente compilatore: Centro Studi Programmazione Intercomunale area Metropolitana

AGGIORNAMENTO-REVISIONE [3 / 3]

Anno di aggiornamento/revisione: 2007

Nome: Magnani, Ada

Ente compilatore: Centro Studi Programmazione Intercomunale area Metropolitana