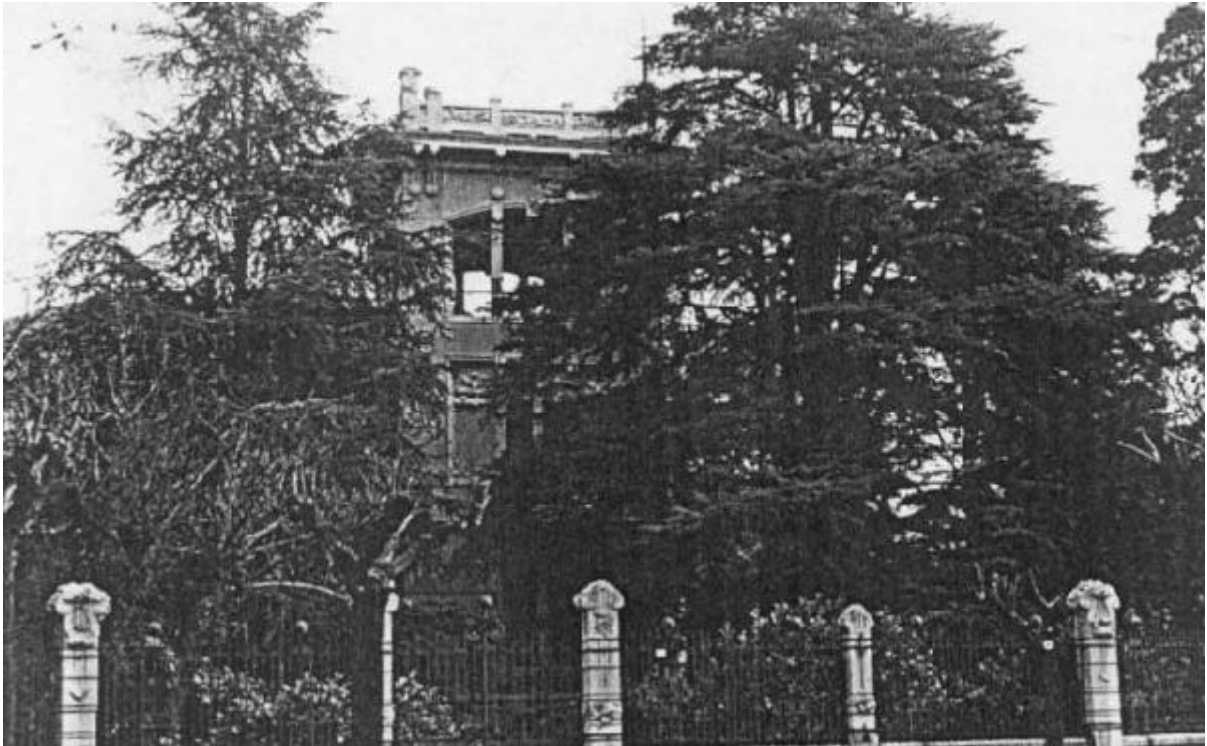


Villa Ida Gaio

Parabiago (MI)



Link risorsa: <https://www.lombardiabeniculturali.it/architetture/schede/MI100-05493/>

Scheda SIRBeC: <https://www.lombardiabeniculturali.it/architetture/schede-complete/MI100-05493/>

CODICI

Unità operativa: MI100

Numero scheda: 5493

Codice scheda: MI100-05493

Tipo scheda: A

Livello ricerca: I

CODICE UNIVOCO

Codice regione: 03

Ente schedatore: R03/ Provincia di Milano

Ente competente: S26

OGGETTO

OGGETTO

Ambito tipologico principale: architettura per la residenza, il terziario e i servizi

Tipologia: villa

Denominazione: Villa Ida Gaio

LOCALIZZAZIONE GEOGRAFICO-AMMINISTRATIVA

LOCALIZZAZIONE GEOGRAFICO-AMMINISTRATIVA

Stato: Italia

Regione: Lombardia

Provincia: MI

Nome provincia: Milano

Codice ISTAT comune: 015168

Comune: Parabiago

Località: Parabiago

Indirizzo: Via G. Matteotti, 29, 31

Collocazione: nel centro abitato

NOTIZIE STORICHE

NOTIZIA [1 / 2]

Riferimento: intero bene

Notizia sintetica: data di riferimento

CRONOLOGIA, ESTREMO REMOTO [1 / 2]

Secolo: sec. XX

Frazione di secolo: inizio

CRONOLOGIA, ESTREMO RECENTE [1 / 2]

Secolo: sec. XX

Frazione di secolo: inizio

NOTIZIA [2 / 2]

Riferimento: intero bene

Notizia sintetica: catasto teresiano

Notizia: edificio non riportato in catasto.

CRONOLOGIA, ESTREMO REMOTO [2 / 2]

Secolo: sec. XVIII

Frazione di secolo: primo quarto

CRONOLOGIA, ESTREMO RECENTE [2 / 2]

Secolo: sec. XVIII

Frazione di secolo: terzo quarto

SPAZI

SUDDIVISIONE INTERNA

Riferimento: parte più alta

Numero di piani: 2

FONDAZIONI

Tipo di terreno a livello di appoggio: terreno in piano

ELEMENTI DECORATIVI

ELEMENTI DECORATIVI [1 / 6]

Ubicazione: intero edificio

Collocazione: esterna

Tipo: cornici marcapiano, zoccolatura o angolari

ELEMENTI DECORATIVI [2 / 6]

Ubicazione: intero edificio

Collocazione: esterna

Tipo: riquadrature, aperture in pietra o decorate

ELEMENTI DECORATIVI [3 / 6]

Ubicazione: intero edificio

Collocazione: esterna

Tipo: decorazioni sottogronda e/o cassettonature lignee

ELEMENTI DECORATIVI [4 / 6]

Collocazione: interna

ELEMENTI DECORATIVI [5 / 6]

Collocazione: interna

ELEMENTI DECORATIVI [6 / 6]

Collocazione: interna

CONSERVAZIONE

STATO DI CONSERVAZIONE [1 / 5]

Riferimento alla parte: copertura

Data: 1990

Stato di conservazione: buono

STATO DI CONSERVAZIONE [2 / 5]

Riferimento alla parte: muratura perimetrale

Data: 1990

Stato di conservazione: buono

STATO DI CONSERVAZIONE [3 / 5]

Riferimento alla parte: infissi

Data: 1990

Stato di conservazione: buono

STATO DI CONSERVAZIONE [4 / 5]

Riferimento alla parte: scale

Data: 1990

Stato di conservazione: buono

STATO DI CONSERVAZIONE [5 / 5]

Riferimento alla parte: solai

Data: 1990

Stato di conservazione: buono

UTILIZZAZIONI

USO ATTUALE

Riferimento alla parte: intero bene

Uso: abitazione

USO STORICO

Riferimento alla parte: intero bene

Riferimento cronologico: destinazione originaria

Uso: abitazione

CONDIZIONE GIURIDICA E VINCOLI

CONDIZIONE GIURIDICA

Indicazione generica: proprietà privata

STRUMENTI URBANISTICI

Strumenti in vigore: piano regolatore approvato 1980

FONTI E DOCUMENTI DI RIFERIMENTO

DOCUMENTAZIONE FOTOGRAFICA

Codice univoco della risorsa: SC_A_MI100-05493_IMG-0000139390

Genere: documentazione allegata

Tipo: fotografia b/n

Codice identificativo: 151680005_001

Nome del file originale: 151680005_001

COMPILAZIONE

COMPILAZIONE

Anno di redazione: 1990

Ente compilatore: Politecnico di Milano

Nome: Librizzi, Giuseppe

Referente scientifico: Canevari, Annapaola

AGGIORNAMENTO-REVISIONE

Anno di aggiornamento/revisione: 1998

Nome: Sampietro, Micaela