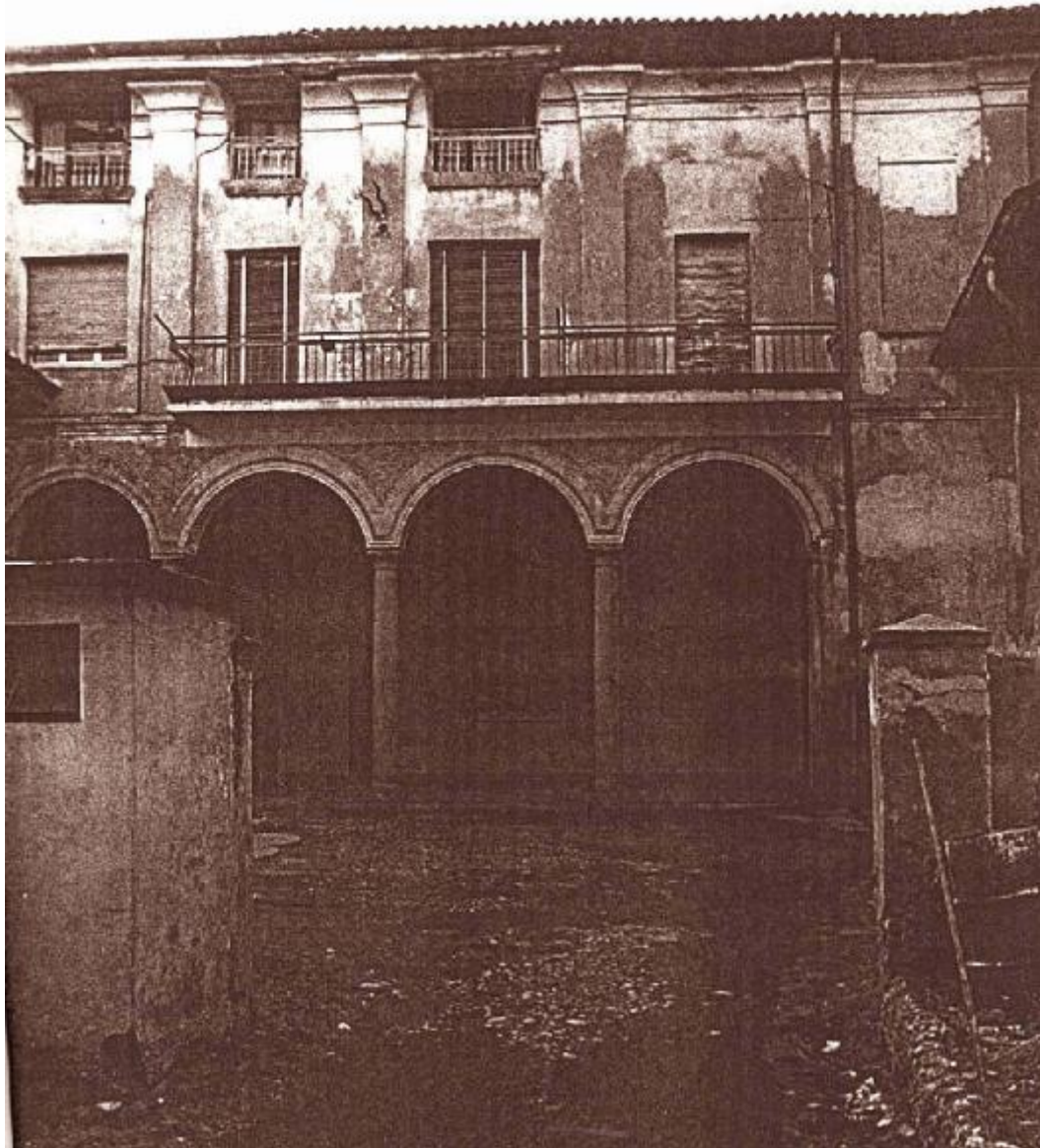


# Villa Bernocchi, Colombo

Rescaldina (MI)



Link risorsa: <https://www.lombardiabeniculturali.it/architetture/schede/MI100-05898/>

Scheda SIRBeC: <https://www.lombardiabeniculturali.it/architetture/schede-complete/MI100-05898/>

## CODICI

Unità operativa: MI100

Numero scheda: 5898

Codice scheda: MI100-05898

Tipo scheda: A

Livello ricerca: P

### CODICE UNIVOCO

Codice regione: 03

Ente schedatore: R03/ Provincia di Milano

Ente competente: S26

## OGGETTO

### OGGETTO

Ambito tipologico principale: architettura per la residenza, il terziario e i servizi

Tipologia: villa

Denominazione: Villa Bernocchi, Colombo

## LOCALIZZAZIONE GEOGRAFICO-AMMINISTRATIVA

### LOCALIZZAZIONE GEOGRAFICO-AMMINISTRATIVA

Stato: Italia

Regione: Lombardia

Provincia: MI

Nome provincia: Milano

Codice ISTAT comune: 015181

Comune: Rescaldina

Indirizzo: Via Alberto da Giussano, 141

Altra località: Rescalda

Collocazione: Nel centro edificato storico perimetrato al 1989

## NOTIZIE STORICHE

**NOTIZIA [1 / 6]**

Riferimento: intero bene

Notizia sintetica: preesistenze

**CRONOLOGIA, ESTREMO REMOTO [1 / 6]**

Secolo: sec. XVII

**CRONOLOGIA, ESTREMO RECENTE [1 / 6]**

Secolo: sec. XVII

**NOTIZIA [2 / 6]**

Riferimento: intero bene

Notizia sintetica: committenza

Notizia

Importante complesso monumentale di origine settecentesca (la data 1710 compariva su un camino), voluto forse dai Commi, disposto attorno alla corte nobile a cui si accede attraverso un maestoso portale che affaccia su strada. Il corpo nobile presenta un alto porticato a quattro arcate.

**CRONOLOGIA, ESTREMO REMOTO [2 / 6]**

Secolo: sec. XVIII

Data: 1710/00/00

**CRONOLOGIA, ESTREMO RECENTE [2 / 6]**

Secolo: sec. XVIII

Data: 1710/00/00

**NOTIZIA [3 / 6]**

Riferimento: intero bene

Notizia sintetica: catasto teresiano

Notizia: Nel catasto in forma dissimile dalla attuale.

**CRONOLOGIA, ESTREMO REMOTO [3 / 6]**

Secolo: sec. XVIII

Frazione di secolo: primo quarto

**CRONOLOGIA, ESTREMO RECENTE [3 / 6]**

Secolo: sec. XVIII

Frazione di secolo: terzo quarto

**NOTIZIA [4 / 6]**

Riferimento: intero bene

Notizia sintetica: ristrutturazione

Notizia

L'edificio fu sede fino alla fine del Settecento di un Ordine religioso. Con la fuoriuscita dei religiosi si hanno alcune modifiche, come il frontone con statue sul prospetto verso il giardino.

**CRONOLOGIA, ESTREMO REMOTO [4 / 6]**

Secolo: sec. XVIII

Frazione di secolo: fine

**CRONOLOGIA, ESTREMO RECENTE [4 / 6]**

Secolo: sec. XVIII

Frazione di secolo: fine

**NOTIZIA [5 / 6]**

Riferimento: intero bene

Notizia sintetica: proprietà

Notizia: Divenne con l'Ottocento proprietà dei Bernocchi e più recentemente dei Colombo.

**CRONOLOGIA, ESTREMO REMOTO [5 / 6]**

Secolo: sec. XIX

**CRONOLOGIA, ESTREMO RECENTE [5 / 6]**

Secolo: sec. XX

**NOTIZIA [6 / 6]**

Riferimento: intero bene

Notizia sintetica: data di riferimento

**CRONOLOGIA, ESTREMO REMOTO [6 / 6]**

Secolo: sec. XVIII

Frazione di secolo: inizio

**CRONOLOGIA, ESTREMO RECENTE [6 / 6]**

Secolo: sec. XVIII

Frazione di secolo: inizio

## SPAZI

**SUDDIVISIONE INTERNA**

Riferimento: parte più alta

Numero di piani: 2

## IMPIANTO STRUTTURALE

Configurazione strutturale primaria

Importante complesso monumentale di origine settecentesca , disposto attorno alla corte nobile a cui si accede attraverso un maestoso portale che affaccia su strada. .

## FONDAZIONI

Tipo di terreno a livello di appoggio: terreno in piano

## ELEMENTI DECORATIVI

### ELEMENTI DECORATIVI [1 / 4]

Ubicazione: intero edificio

Collocazione: esterna

Tipo: cornici marcapiano, zoccolatura o angolari

### ELEMENTI DECORATIVI [2 / 4]

Collocazione: interna

### ELEMENTI DECORATIVI [3 / 4]

Collocazione: interna

### ELEMENTI DECORATIVI [4 / 4]

Collocazione: interna

## CONSERVAZIONE

### STATO DI CONSERVAZIONE [1 / 5]

Riferimento alla parte: copertura

Data: 1990

Stato di conservazione: cattivo

### STATO DI CONSERVAZIONE [2 / 5]

Riferimento alla parte: muratura perimetrale

Data: 1990

Stato di conservazione: cattivo

### STATO DI CONSERVAZIONE [3 / 5]

Riferimento alla parte: infissi

Data: 1990

Stato di conservazione: cattivo

### STATO DI CONSERVAZIONE [4 / 5]

Riferimento alla parte: scale

Data: 1990

Stato di conservazione: mediocre

#### **STATO DI CONSERVAZIONE [5 / 5]**

Riferimento alla parte: solai

Data: 1990

Stato di conservazione: cattivo

### **UTILIZZAZIONI**

#### **USO STORICO**

Riferimento alla parte: intero edificio

Uso: abitazione

### **CONDIZIONE GIURIDICA E VINCOLI**

#### **CONDIZIONE GIURIDICA**

Indicazione generica: proprietà privata

#### **STRUMENTI URBANISTICI [1 / 2]**

Strumenti in vigore: piano regolatore approvato 1980

#### **STRUMENTI URBANISTICI [2 / 2]**

Strumenti in vigore: particolareggiato approvato 1978

### **FONTI E DOCUMENTI DI RIFERIMENTO**

#### **DOCUMENTAZIONE FOTOGRAFICA [1 / 2]**

Codice univoco della risorsa: SC\_A\_MI100-05898\_IMG-0000139870

Genere: documentazione allegata

Tipo: fotocopia b/n

Codice identificativo: 151810010\_002

Nome del file originale: 151810010\_002

#### **DOCUMENTAZIONE FOTOGRAFICA [2 / 2]**

Codice univoco della risorsa: SC\_A\_MI100-05898\_IMG-0000139871

Genere: documentazione allegata

Tipo: fotocopia b/n

Codice identificativo: 151810010\_001

Visibilità immagine: 1

Nome del file originale: 151810010\_001

**BIBLIOGRAFIA [1 / 2]**

Autore: Langé S.

Titolo libro o rivista: Ville della provincia di Milano. Lombardia 4

Luogo di edizione: Milano

Anno di edizione: 1972

Codice scheda bibliografia: 3o130-00009

V., pp., nn.: p. 501

**BIBLIOGRAFIA [2 / 2]**

Autore: Binaghi Olivari M.T./ Süss F./ Bagatti Valsecchi P.F.

Titolo libro o rivista: Le ville del territorio milanese

Luogo di edizione: Milano

Anno di edizione: 1989

Codice scheda bibliografia: 3o090-00025

V., pp., nn.: v. II p. 143

## COMPILAZIONE

### COMPILAZIONE

Anno di redazione: 1990

Ente compilatore: Politecnico di Milano

Nome: Librizzi, Giuseppe

Referente scientifico: Canevari, Annapaola

### AGGIORNAMENTO-REVISIONE [1 / 3]

Anno di aggiornamento/revisione: 1998

Nome: De Bernardi, Cristina

### AGGIORNAMENTO-REVISIONE [2 / 3]

Anno di aggiornamento/revisione: 2007

Nome: Marelli, Paolo

Ente compilatore: Centro Studi Programmazione Intercomunale area Metropolitana

**AGGIORNAMENTO-REVISIONE [3 / 3]**

Anno di aggiornamento/revisione: 2007

Nome: Magnani, Ada

Ente compilatore: Centro Studi Programmazione Intercomunale area Metropolitana