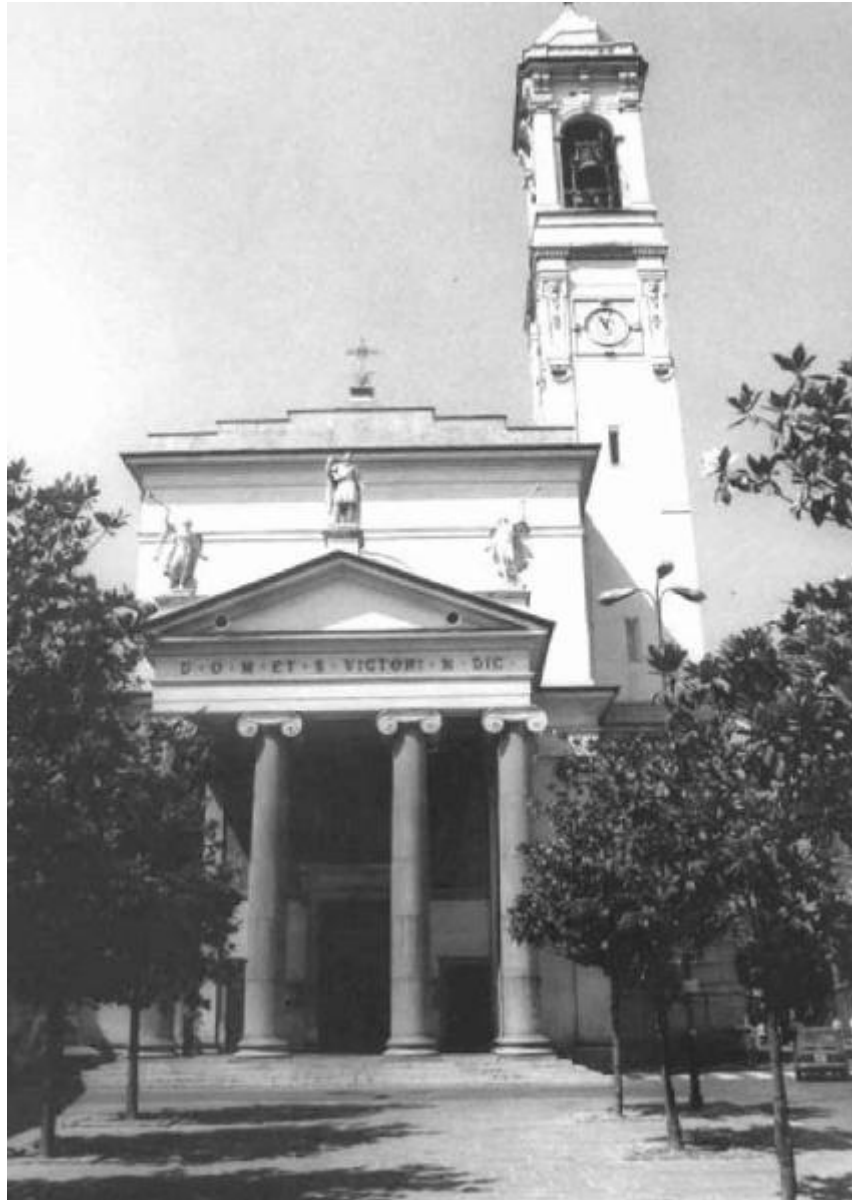


# Chiesa di S. Vittore

Rho (MI)



Link risorsa: <https://www.lombardiabeniculturali.it/architetture/schede/MI100-05990/>

Scheda SIRBeC: <https://www.lombardiabeniculturali.it/architetture/schede-complete/MI100-05990/>

## CODICI

Unità operativa: MI100

Numero scheda: 5990

Codice scheda: MI100-05990

Tipo scheda: A

Livello ricerca: I

### CODICE UNIVOCO

Codice regione: 03

Ente schedatore: R03/ Provincia di Milano

Ente competente: S26

## OGGETTO

### OGGETTO

Ambito tipologico principale: architettura religiosa e rituale

Tipologia: chiesa

Denominazione: Chiesa di S. Vittore

## LOCALIZZAZIONE GEOGRAFICO-AMMINISTRATIVA

### LOCALIZZAZIONE GEOGRAFICO-AMMINISTRATIVA

Stato: Italia

Regione: Lombardia

Provincia: MI

Nome provincia: Milano

Codice ISTAT comune: 015182

Comune: Rho

Località: Rho

Indirizzo: Piazza San Vittore

Collocazione: nel centro edificato storico perimetrato al 1991

## LOCALIZZAZIONE CATASTALE

Tipo di localizzazione: localizzazione fisica

## LOCALIZZAZIONE CATASTALE

Comune: Rho

Particelle: B

Foglio/Data: 20

## NOTIZIE STORICHE

### NOTIZIA [1 / 2]

Riferimento: intero bene

Notizia sintetica: data di riferimento

### CRONOLOGIA, ESTREMO REMOTO [1 / 2]

Secolo: sec. XVIII

### CRONOLOGIA, ESTREMO RECENTE [1 / 2]

Secolo: sec. XVIII

### NOTIZIA [2 / 2]

Riferimento: intero bene

Notizia sintetica: catasto teresiano

Notizia: Nel catasto in forma dissimile dalla attuale.

### CRONOLOGIA, ESTREMO REMOTO [2 / 2]

Secolo: sec. XVIII

Frazione di secolo: primo quarto

### CRONOLOGIA, ESTREMO RECENTE [2 / 2]

Secolo: sec. XVIII

Frazione di secolo: terzo quarto

## FONDAZIONI

Tipo di terreno a livello di appoggio: terreno in piano

## ELEMENTI DECORATIVI

### ELEMENTI DECORATIVI [1 / 10]

Ubicazione: intero edificio

Collocazione: esterna

Tipo: cornici marcapiano, zoccolatura o angolari

**ELEMENTI DECORATIVI [2 / 10]**

Ubicazione: intero edificio

Collocazione: esterna

Tipo: riquadrature, aperture in pietra o decorate

**ELEMENTI DECORATIVI [3 / 10]**

Ubicazione: intero edificio

Collocazione: esterna

Tipo: porzioni murarie affrescate

**ELEMENTI DECORATIVI [4 / 10]**

Ubicazione: intero edificio

Collocazione: esterna

Tipo: decorazioni sottogronda e/o cassettonature lignee

**ELEMENTI DECORATIVI [5 / 10]**

Collocazione: interna

**ELEMENTI DECORATIVI [6 / 10]**

Collocazione: interna

**ELEMENTI DECORATIVI [7 / 10]**

Collocazione: interna

**ELEMENTI DECORATIVI [8 / 10]**

Collocazione: interna

**ELEMENTI DECORATIVI [9 / 10]**

Collocazione: interna

**ELEMENTI DECORATIVI [10 / 10]**

Collocazione: interna

## CONSERVAZIONE

**STATO DI CONSERVAZIONE [1 / 5]**

Riferimento alla parte: copertura

Data: 1991

Stato di conservazione: buono

**STATO DI CONSERVAZIONE [2 / 5]**

Riferimento alla parte: muratura perimetrale

Data: 1991

Stato di conservazione: buono

**STATO DI CONSERVAZIONE [3 / 5]**

Riferimento alla parte: infissi

Data: 1991

Stato di conservazione: buono

**STATO DI CONSERVAZIONE [4 / 5]**

Riferimento alla parte: scale

Data: 1991

Stato di conservazione: mediocre

**STATO DI CONSERVAZIONE [5 / 5]**

Riferimento alla parte: solai

Data: 1991

Stato di conservazione: cattivo

## UTILIZZAZIONI

### USO ATTUALE

Riferimento alla parte: intero bene

Uso: culto

### USO STORICO

Riferimento alla parte: intero bene

Riferimento cronologico: destinazione originaria

Uso: culto

## CONDIZIONE GIURIDICA E VINCOLI

### CONDIZIONE GIURIDICA

Indicazione generica: proprietà Ente religioso cattolico

### PROVVEDIMENTI DI TUTELA

Tipo provvedimento: ope legis (L.1089/1939 art.4)

### STRUMENTI URBANISTICI

Strumenti in vigore: piano regolatore approvato 1980

## FONTI E DOCUMENTI DI RIFERIMENTO

### DOCUMENTAZIONE FOTOGRAFICA [1 / 2]

Codice univoco della risorsa: SC\_A\_MI100-05990\_IMG-0000139925

Genere: documentazione allegata

Tipo: fotografia b/n

Codice identificativo: 151820056\_001

Nome del file originale: 151820056\_001

### DOCUMENTAZIONE FOTOGRAFICA [2 / 2]

Codice univoco della risorsa: SC\_A\_MI100-05990\_IMG-0000139926

Genere: documentazione allegata

Tipo: fotografia b/n

Codice identificativo: 151820056\_002

Visibilità immagine: 1

Nome del file originale: 151820056\_002

### DOCUMENTAZIONE ALLEGATA

Codice univoco della risorsa: SC\_A\_MI100-05990\_DRA-0000023559

Tipologia del documento: grafica

Genere: documentazione allegata

Tipo/Formato: mappa catastale

Note: stralcio foglio catastale

Nome del file originale: 151820056\_001\_M0043.pdf

### FONTI E DOCUMENTI

Codice univoco della risorsa: SC\_A\_MI100-05990\_FNT-0000028641

Genere: documentazione allegata

Tipo: visura catastale

Nome del file originale: 151820056\_002\_V0012a.pdf

## COMPILAZIONE

### COMPILAZIONE

Anno di redazione: 1991

Ente compilatore: Politecnico di Milano

Nome: Librizzi, Giuseppe

Referente scientifico: Canevari, Annapaola

**AGGIORNAMENTO-REVISIONE [1 / 2]**

Anno di aggiornamento/revisione: 1998

Nome: De Bernardi, Cristina

**AGGIORNAMENTO-REVISIONE [2 / 2]**

Anno di aggiornamento/revisione: 2007

Ente compilatore: Politecnico di Milano

Referente scientifico: Langè, Santino