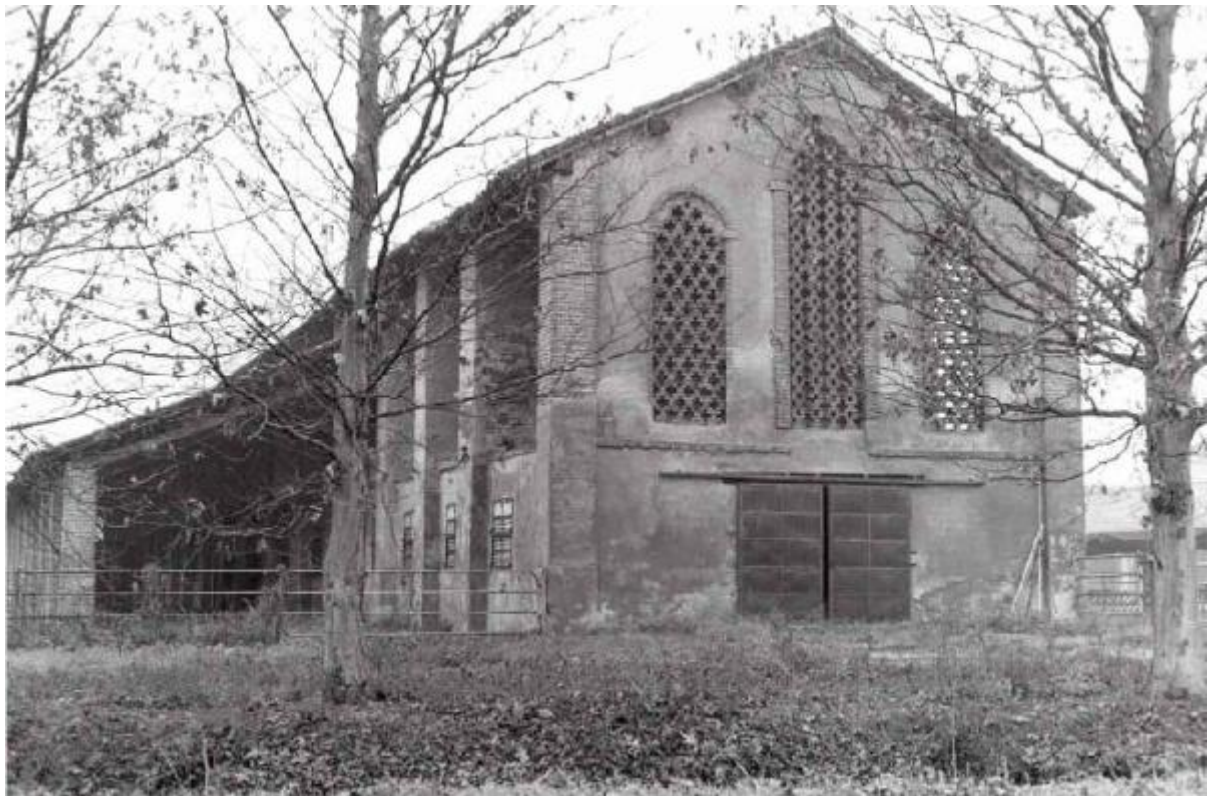


# Cascina S. Bruno - complesso

San Colombano al Lambro (MI)



Link risorsa: <https://www.lombardiabeniculturali.it/architetture/schede/MI100-06374/>

Scheda SIRBeC: <https://www.lombardiabeniculturali.it/architetture/schede-complete/MI100-06374/>

## CODICI

Unità operativa: MI100

Numero scheda: 6374

Codice scheda: MI100-06374

Tipo scheda: A

Livello ricerca: I

### CODICE UNIVOCO

Codice regione: 03

Ente schedatore: R03/ Provincia di Milano

Ente competente: S26

## RELAZIONI

### STRUTTURA COMPLESSA

Codice IDK della scheda madre: MI100-06374

## OGGETTO

### OGGETTO

Ambito tipologico principale: architettura rurale

Tipologia: cascina

Denominazione: Cascina S. Bruno - complesso

## LOCALIZZAZIONE GEOGRAFICO-AMMINISTRATIVA

### LOCALIZZAZIONE GEOGRAFICO-AMMINISTRATIVA

Stato: Italia

Regione: Lombardia

Provincia: MI

Nome provincia: Milano

Codice ISTAT comune: 015191

Comune: San Colombano al Lambro

Indirizzo: Strada Vicinale Cascina San Bruno

Altre vie di comunicazione: Strada Vicinale Cascina San Bruno dalla Strada Provinciale 23

Altra località: Cascina San Bruno

Collocazione: altrove

## NOTIZIE STORICHE

### NOTIZIA [1 / 2]

Riferimento: intero bene

Notizia sintetica: data di riferimento

### CRONOLOGIA, ESTREMO REMOTO [1 / 2]

Secolo: sec. XVI

Data: 1545/00/00

### CRONOLOGIA, ESTREMO RECENTE [1 / 2]

Secolo: sec. XVI

Data: 1545/00/00

### NOTIZIA [2 / 2]

Riferimento: intero bene

Notizia sintetica: catasto teresiano

Notizia: Nel catasto in forma corrispondente alla attuale.

### CRONOLOGIA, ESTREMO REMOTO [2 / 2]

Secolo: sec. XVIII

Frazione di secolo: primo quarto

### CRONOLOGIA, ESTREMO RECENTE [2 / 2]

Secolo: sec. XVIII

Frazione di secolo: terzo quarto

## SPAZI

### SUDDIVISIONE INTERNA

Riferimento: parte più alta

Numero di piani: 3

## FONDAZIONI

Tipo di terreno a livello di appoggio: terreno in piano

## ELEMENTI DECORATIVI

### ELEMENTI DECORATIVI [1 / 4]

Ubicazione: intero edificio

Collocazione: esterna

Tipo: cornici marcapiano, zoccolatura o angolari

### ELEMENTI DECORATIVI [2 / 4]

Ubicazione: intero edificio

Collocazione: esterna

Tipo: riquadrature, aperture in pietra o decorate

### ELEMENTI DECORATIVI [3 / 4]

Ubicazione: intero edificio

Collocazione: esterna

Tipo: porzioni murarie affrescate

### ELEMENTI DECORATIVI [4 / 4]

Ubicazione: intero edificio

Collocazione: esterna

Tipo: decorazioni sottogronda e/o cassettonature lignee

## CONSERVAZIONE

### STATO DI CONSERVAZIONE [1 / 5]

Riferimento alla parte: copertura

Data: 1995

Stato di conservazione: buono

### STATO DI CONSERVAZIONE [2 / 5]

Riferimento alla parte: muratura perimetrale

Data: 1995

Stato di conservazione: buono

### STATO DI CONSERVAZIONE [3 / 5]

Riferimento alla parte: infissi

Data: 1995

Stato di conservazione: buono

#### **STATO DI CONSERVAZIONE [4 / 5]**

Riferimento alla parte: scale

Data: 1995

Stato di conservazione: buono

#### **STATO DI CONSERVAZIONE [5 / 5]**

Riferimento alla parte: solai

Data: 1995

Stato di conservazione: buono

### **UTILIZZAZIONI**

#### **USO STORICO**

Riferimento alla parte: intero bene

Riferimento cronologico: destinazione originaria

Uso: abitazione/ attività produttive agricole

### **CONDIZIONE GIURIDICA E VINCOLI**

#### **CONDIZIONE GIURIDICA**

Indicazione generica: proprietà privata

#### **STRUMENTI URBANISTICI [1 / 3]**

Strumenti in vigore: piano territoriale approvato 26/10/1988

#### **STRUMENTI URBANISTICI [2 / 3]**

Strumenti in vigore: piano regolatore approvato 6/5/1986

#### **STRUMENTI URBANISTICI [3 / 3]**

Strumenti in vigore: regolamento edilizio approvato 15/4/1975

### **FONTI E DOCUMENTI DI RIFERIMENTO**

#### **DOCUMENTAZIONE FOTOGRAFICA [1 / 4]**

Codice univoco della risorsa: SC\_A\_MI100-06374\_IMG-0000140400

Genere: documentazione allegata

Tipo: fotografia b/n

Codice identificativo: 151910069\_002

Nome del file originale: 151910069\_002

**DOCUMENTAZIONE FOTOGRAFICA [2 / 4]**

Codice univoco della risorsa: SC\_A\_MI100-06374\_IMG-0000140401

Genere: documentazione allegata

Tipo: fotografia b/n

Codice identificativo: 151910069\_001

Visibilità immagine: 1

Nome del file originale: 151910069\_001

**DOCUMENTAZIONE FOTOGRAFICA [3 / 4]**

Codice univoco della risorsa: SC\_A\_MI100-06374\_IMG-0000140402

Genere: documentazione allegata

Tipo: fotografia b/n

Codice identificativo: 151910069\_003

Visibilità immagine: 1

Nome del file originale: 151910069\_003

**DOCUMENTAZIONE FOTOGRAFICA [4 / 4]**

Codice univoco della risorsa: SC\_A\_MI100-06374\_IMG-0000140403

Genere: documentazione allegata

Tipo: fotografia b/n

Codice identificativo: 151910069\_004

Visibilità immagine: 1

Nome del file originale: 151910069\_004

## COMPILAZIONE

### COMPILAZIONE

Anno di redazione: 1995

Ente compilatore: Istituto per la Storia dell'Arte Lombarda

Nome: Garnerone, Daniele

Referente scientifico: Gatti Perer, Maria Luisa

### AGGIORNAMENTO-REVISIONE

Anno di aggiornamento/revisione: 1999

Nome: Salerni, Patrizia