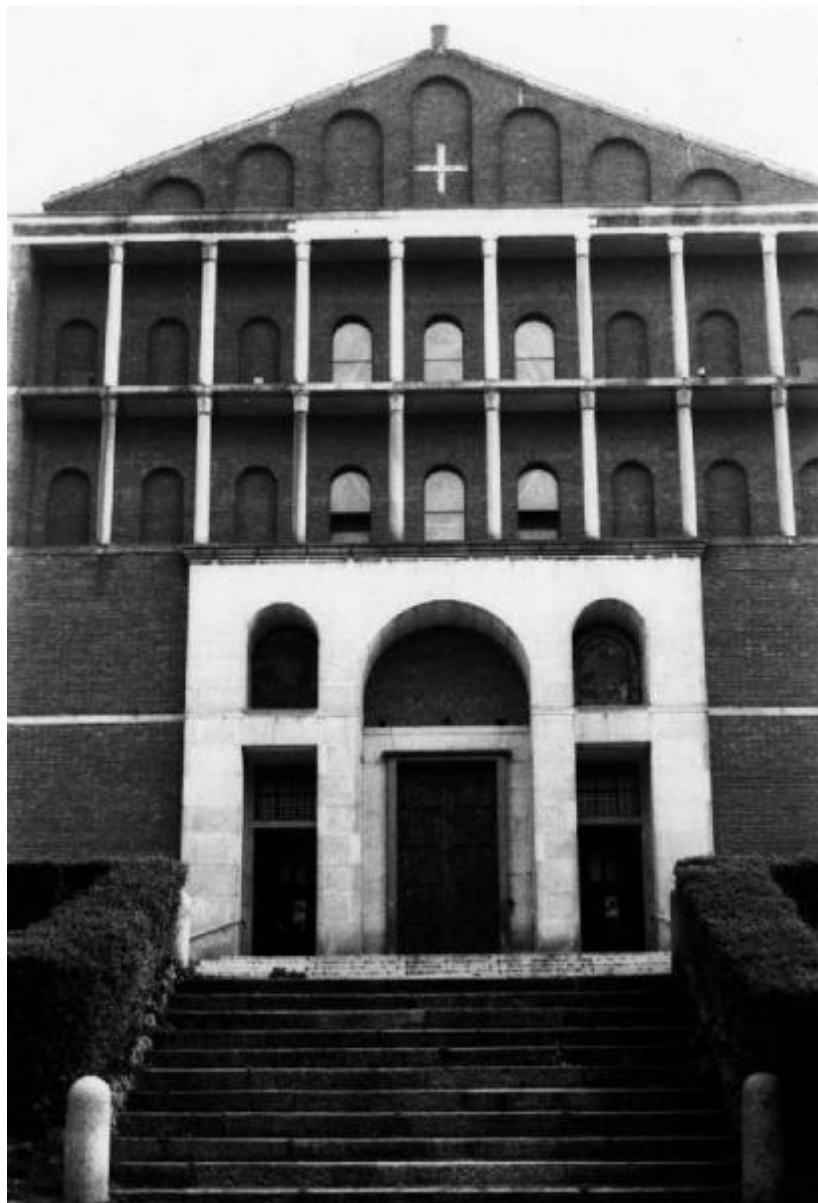


Chiesa dei SS. Nazaro e Celso

Verano Brianza (MB)



Link risorsa: <https://www.lombardiabeniculturali.it/architetture/schede/MI100-07726/>

Scheda SIRBeC: <https://www.lombardiabeniculturali.it/architetture/schede-complete/MI100-07726/>

CODICI

Unità operativa: MI100

Numero scheda: 7726

Codice scheda: MI100-07726

Tipo scheda: A

Livello ricerca: I

CODICE UNIVOCO

Codice regione: 03

Ente schedatore: R03/ Provincia di Milano

Ente competente: S26

OGGETTO

OGGETTO

Ambito tipologico principale: architettura religiosa e rituale

Tipologia: chiesa

Denominazione: Chiesa dei SS. Nazaro e Celso

LOCALIZZAZIONE GEOGRAFICO-AMMINISTRATIVA

LOCALIZZAZIONE GEOGRAFICO-AMMINISTRATIVA

Stato: Italia

Regione: Lombardia

Provincia: MB

Nome provincia: Monza e Brianza

Codice ISTAT comune: 108048

Comune: Verano Brianza

Località: Verano Brianza

Indirizzo: Piazza della Chiesa

Collocazione: nel centro edificato storico perimetrato al 1995

NOTIZIE STORICHE

NOTIZIA

Riferimento: intero bene

Notizia sintetica: data di riferimento

Notizia

anno: 1946. La nuova parrocchiale sorge poco lontano dalla vecchia, fu consacrata dal cardinal schuster il 15 settembre 1946.

CRONOLOGIA, ESTREMO REMOTO

Secolo: sec. XX

Frazione di secolo: prima metà

CRONOLOGIA, ESTREMO RECENTE

Secolo: sec. XX

Data: 1946/00/00

SPAZI

SUDDIVISIONE INTERNA

Riferimento: parte più alta

Numero di piani: 2

FONDAZIONI

Tipo di terreno a livello di appoggio: terreno in piano

ELEMENTI DECORATIVI

ELEMENTI DECORATIVI [1 / 6]

Collocazione: interna

ELEMENTI DECORATIVI [2 / 6]

Ubicazione: intero edificio

Collocazione: esterna

Tipo: cornici marcapiano, zoccolatura o angolari

ELEMENTI DECORATIVI [3 / 6]

Ubicazione: intero edificio

Collocazione: esterna

Tipo: riquadrature, aperture in pietra o decorate

ELEMENTI DECORATIVI [4 / 6]

Collocazione: interna

ELEMENTI DECORATIVI [5 / 6]

Collocazione: interna

ELEMENTI DECORATIVI [6 / 6]

Collocazione: interna

CONSERVAZIONE

STATO DI CONSERVAZIONE [1 / 4]

Riferimento alla parte: copertura

Data: 1995

Stato di conservazione: buono

STATO DI CONSERVAZIONE [2 / 4]

Riferimento alla parte: muratura perimetrale

Data: 1995

Stato di conservazione: buono

STATO DI CONSERVAZIONE [3 / 4]

Riferimento alla parte: infissi

Data: 1995

Stato di conservazione: buono

STATO DI CONSERVAZIONE [4 / 4]

Riferimento alla parte: solai

Data: 1995

Stato di conservazione: buono

UTILIZZAZIONI

USO ATTUALE

Riferimento alla parte: intero bene

Uso: culto

USO STORICO

Riferimento alla parte: intero bene

Riferimento cronologico: destinazione originaria

Uso: culto

CONDIZIONE GIURIDICA E VINCOLI

CONDIZIONE GIURIDICA

Indicazione generica: proprietà Ente religioso cattolico

PROVVEDIMENTI DI TUTELA

Tipo provvedimento: ope legis (L.1089/1939 art.4)

STRUMENTI URBANISTICI

Strumenti in vigore: piano regolatore approvato 30/10/1985

FONTI E DOCUMENTI DI RIFERIMENTO

DOCUMENTAZIONE FOTOGRAFICA

Codice univoco della risorsa: SC_A_MI100-07726_IMG-0000142043

Genere: documentazione allegata

Tipo: fotografia b/n

Codice identificativo: 152340017_001

Nome del file originale: 152340017_001

COMPILAZIONE

COMPILAZIONE

Anno di redazione: 1995

Ente compilatore: Politecnico di Milano

Nome: Filoia, Cinzia

Referente scientifico: Canevari, Annapaola

AGGIORNAMENTO-REVISIONE

Anno di aggiornamento/revisione: 1998

Nome: Mozzi, Attilio