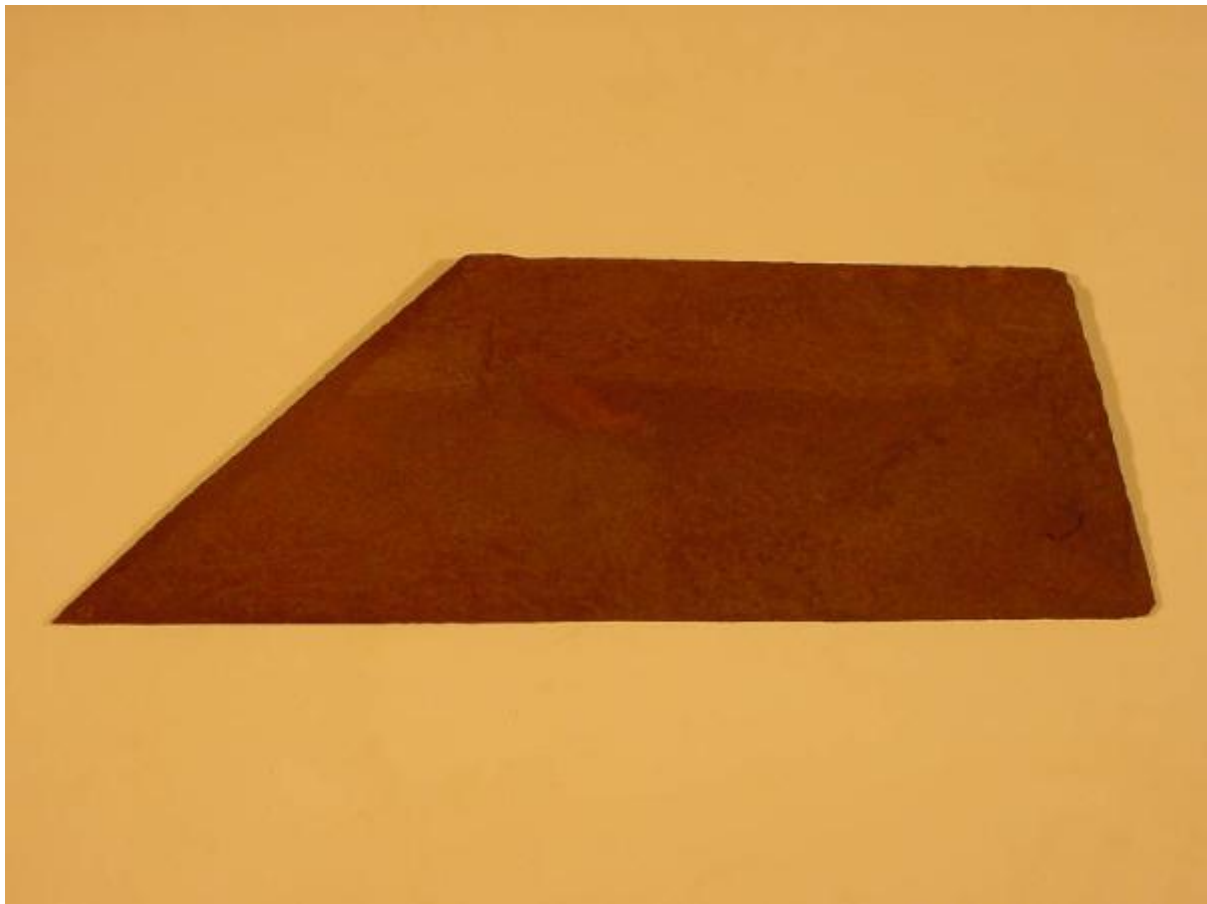


Modello per vomere produzione



Link risorsa: <https://www.lombardiabeniculturali.it/beni-etnoantropologici/schede/2k030-00090/>

Scheda SIRBeC: <https://www.lombardiabeniculturali.it/beni-etnoantropologici/schede-complete/2k030-00090/>

CODICI

Unità operativa: 2k030

Numero scheda: 90

Codice scheda: 2k030-00090

Tipo scheda: BDM

Livello ricerca: C

CODICE UNIVOCO

Codice regione: 03

Numero catalogo generale: 00629085

Ente schedatore: R03/ Comunità Montana di Valle Trompia

Ente competente: S27

RELAZIONI

STRUTTURA COMPLESSA

Codice IDK della scheda madre: 2k030-00090

OGGETTO

OGGETTO

Definizione: modello per vomere

Definizione della categoria generale: attività artigianali

Definizione della categoria specifica: lavorazione del ferro

Tipologia specifica: modello per la realizzazione di vomeri a tagliente rettilineo

Identificazione: strumento di lavoro

LOCALIZZAZIONE GEOGRAFICO-AMMINISTRATIVA

INDICAZIONE DEL CONTENITORE FISICO

Codice del contenitore fisico: 27052

Categoria del contenitore fisico: architettura

LOCALIZZAZIONE GEOGRAFICO-AMMINISTRATIVA ATTUALE

Stato: Italia

Regione: Lombardia

Provincia: BS

Nome provincia: Brescia

Codice ISTAT comune: 017174

Comune: Sarezzo

COLLOCAZIONE SPECIFICA

Tipologia: fucina

Denominazione: Fucina Sanzogni (ex)

Indirizzo: Via Valgobbia, 19

Denominazione struttura conservativa - livello 1: Sistema Museale della Valle Trompia

Denominazione struttura conservativa - livello 2: Museo I Magli

Collocazione originaria: SI

DATI PATRIMONIALI E COLLEZIONI

INVENTARIO

Data: 2006

Collocazione: Archivio Museo "I Magli"-Fondo Sanzogni

Numero: CS_000170

AUTORE FABBRICAZIONE/ESECUZIONE

AMBITO DI PRODUZIONE

Tipo di fabbricazione: artigianale

Denominazione: produzione

LOCALIZZAZIONE GEOGRAFICO-AMMINISTRATIVA

Regione: LOMBARDIA

Modalità di fabbricazione/esecuzione

Il modello è stato prodotto mediante lavorazione artigianale di un pezzo di ferro: acciaio laminato o billetta ricavata da una sezione di binario ferroviario, cordone o fungo opportunamente appiattita a formare una lamina regolare. Dopo essere stato scaldato in un forno o su una forgia viene lavorato con martello #martèl# all'incudine o sotto i colpi di un maglio. Il pezzo viene piegato a caldo sotto una pressa a bilanciere in modo che assuma una leggera curvatura. La parte perimetrale del modello viene rifinita ad una trancia o alle mole per eliminare le imperfezioni.

CRONOLOGIA DI FABBRICAZIONE/ESECUZIONE

Datazione: da 1945 a 1984

Motivazione della datazione: documentazione di archivio/fonte orale

DATI TECNICI

MATERIA E TECNICA

Materia: acciaio

Tecnica: forgiatura/ stampaggio/ molatura

MISURE [1 / 2]

Unità: cm.

Altezza: 16

Specifiche: lunghezza base maggiore 45

MISURE [2 / 2]

Specifiche: lunghezza base minore 27

DATI ANALITICI

DESCRIZIONE

Indicazioni sull'oggetto

Piastra di forma in pianta trapezoidale. Il lembo tagliente #filo# è rettilineo. Il lato inclinato che, incontrandosi con la base maggiore, determina l'angolo più acuto è affilato.

USO

Funzione: realizzazione di vomeri su modello fornito dal cliente

Modalità d'uso: Appeso alla parete vicino al maglio #mà# mediante ganci fissati al muro.

Occasione: lavorativa, produzione con tecniche artigianali di parti metalliche d'aratro

Cronologia d'uso: da 1945 a 1984

UTENTE

Nome: Ditta Sanzogni Battista e figli

Mestiere o professione: artigiano-fabbro

Categorie sociali di utenza: uomini

Area geografico-culturale: valtrumplina

LOCALIZZAZIONE GEOGRAFICO-AMMINISTRATIVA

Regione: LOMBARDIA

Provincia: BS

Comune: SAREZZO

Località: Valgobbia

CONSERVAZIONE

STATO DI CONSERVAZIONE

Data: 2006

Stato di conservazione: discreto

Indicazioni specifiche: Deterioramento superficiale causato dalla ossidazione.

CONDIZIONE GIURIDICA E VINCOLI

CONDIZIONE GIURIDICA

Indicazione generica: proprietà Ente pubblico territoriale

Indicazione specifica: Comune di Sarezzo

Indirizzo: Piazza Battisti, 4 - 25068 Sarezzo (BS)

ACQUISIZIONE

Tipo acquisizione: acquisto

Nome: Sanzogni Aldo e Roberto

Data acquisizione: 1995

Luogo acquisizione: Lombardia/BS/Sarezzo

FONTI E DOCUMENTI DI RIFERIMENTO

DOCUMENTAZIONE FOTOGRAFICA

Codice univoco della risorsa: SC_BDM_2k030-00090_IMG-0000040423

Genere: documentazione allegata

Tipo: fotografia colore

Codice identificativo: 000170.1

Note: 2006/Moroni C.-Ferrari R.

Nome del file originale: 000170.1.tif

DOCUMENTAZIONE ALLEGATA

Tipologia del documento: video

Genere: specifico

Titolo: interviste 2005-2006

Collocazione: Archivio Museo "I Magli" Fondo Sanzogni

Note: CS_DVD_V.2

BIBLIOGRAFIA [1 / 8]

Genere: bibliografia specifica

Autore: Simoni C. a cura di

Titolo contribuito: La via del ferro e delle miniere in Valtrompia

Luogo di edizione: Gardone V.T. (Brescia)

Anno di edizione: 2004

BIBLIOGRAFIA [2 / 8]

Genere: bibliografia di contesto

Autore: De Ruitz M.

Titolo contribuito: Magli e fucine in Europa

Luogo di edizione: Costabissara (Vicenza)

Anno di edizione: 2003

BIBLIOGRAFIA [3 / 8]

Genere: bibliografia di confronto

Autore: Filippi F.

Titolo contribuito: Piccola enciclopedia di meccanica agraria

Luogo di edizione: Roma

Anno di edizione: 1967

BIBLIOGRAFIA [4 / 8]

Genere: bibliografia di confronto

Autore: Biondi P.

Titolo contribuito: Meccanica agraria. Le macchine agricole

Luogo di edizione: Torino

Anno di edizione: 1999

BIBLIOGRAFIA [5 / 8]

Genere: bibliografia di confronto

Autore: Pagliani S.- Vitali G.

Titolo contribuito: Le macchine nell'agricoltura

Luogo di edizione: Torino

Anno di edizione: 1929

BIBLIOGRAFIA [6 / 8]

Genere: bibliografia di contesto

Autore: Scheuermeier P.

Titolo contribuito: La Lombardia dei contadini

Luogo di edizione: Brescia

Anno di edizione: 2002

BIBLIOGRAFIA [7 / 8]

Genere: bibliografia di contesto

Autore: Ghitti F.

Titolo contribuito: La valle dei magli

Luogo di edizione: Milano

Anno di edizione: 1978

BIBLIOGRAFIA [8 / 8]

Genere: bibliografia di confronto

Autore: Bettoni L.

Titolo contribuito

L'aratro e il carro a Bozzolo. La terra, il lavoro, le parole dei contadini in un paese del Mantovano nella prima metà del Novecento

Luogo di edizione: Brescia

Anno di edizione: 1994

DATI RELATIVI ALLE FONTI ORALI [1 / 5]

Nome dell'informatore: Mandora Andrea

Data di nascita: 1936/07/06

Scolarità: licenza elementare

Mestiere o professione: pensionato

Varie: ex maestro forgiatore presso la fucina Sanzogni

DATI RELATIVI ALLE FONTI ORALI [2 / 5]

Nome dell'informatore: Mondini Giovanni

Data di nascita: 1933/03/23

Scolarità: licenza elementare

Mestiere o professione: pensionato

Varie: ex maestro forgiatore presso la fucina Sanzogni

DATI RELATIVI ALLE FONTI ORALI [3 / 5]

Nome dell'informatore: Pelizzari Luigi

Data di nascita: 1944/01/06

Scolarità: licenza media inferiore

Mestiere o professione: rappresentante

Varie: ex titolare della ditta PELI-FER di Tavernole s/M

DATI RELATIVI ALLE FONTI ORALI [4 / 5]

Nome dell'informatore: Reboni Giuseppe

Data di nascita: 1940/03/22

Scolarità: licenza elementare

Mestiere o professione: pensionato

Varie: ex apprendista e maestro forgiatore presso la Ditta Sanzogni Battista e figli

DATI RELATIVI ALLE FONTI ORALI [5 / 5]

Nome dell'informatore: Sanzogni Roberto

Data di nascita: 1925/09/26

Scolarità: diploma superiore

Mestiere o professione: pensionato

Varie: ex titolare della ditta Sanzogni Battista e Figli

COMPILAZIONE

COMPILAZIONE

Anno di redazione: 2006

Ente compilatore: Comunità Montana di Valle Trompia

Nome [1 / 2]: Moroni, Chiara

Nome [2 / 2]: Ferrari, Renato

Funzionario responsabile: Pedretti, Graziella

Funzionario responsabile: Pedretti, Graziella