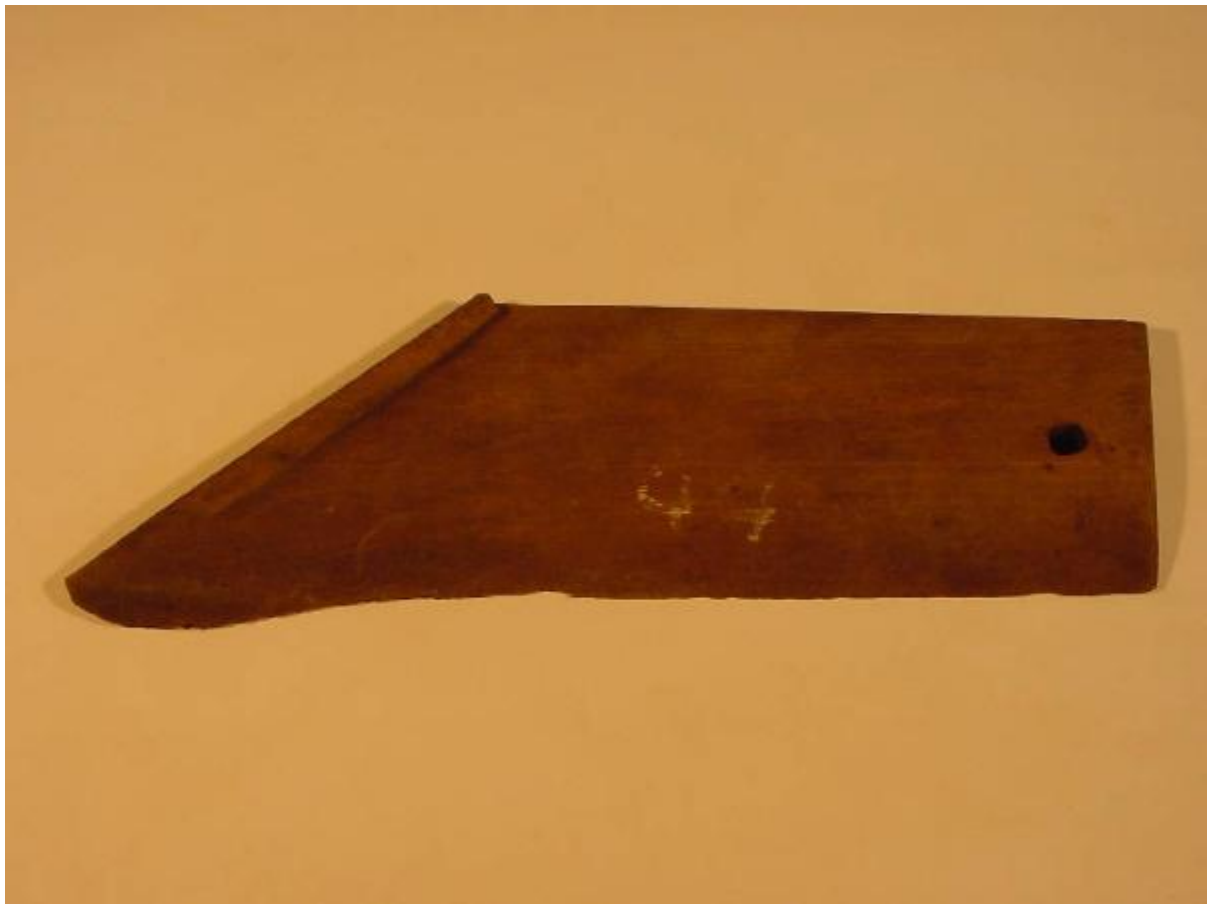


Modello per vomere produzione



Link risorsa: <https://www.lombardiabeniculturali.it/beni-etnoantropologici/schede/2k030-00198/>

Scheda SIRBeC: <https://www.lombardiabeniculturali.it/beni-etnoantropologici/schede-complete/2k030-00198/>

CODICI

Unità operativa: 2k030

Numero scheda: 198

Codice scheda: 2k030-00198

Tipo scheda: BDM

Livello ricerca: C

CODICE UNIVOCO

Codice regione: 03

Numero catalogo generale: 00629193

Ente schedatore: R03/ Comunità Montana di Valle Trompia

Ente competente: S27

RELAZIONI

STRUTTURA COMPLESSA

Codice IDK della scheda madre: 2k030-00198

OGGETTO

OGGETTO

Definizione: modello per vomere

Definizione della categoria generale: attività artigianali

Definizione della categoria specifica: lavorazione del ferro

Tipologia specifica: modello per la realizzazione di vomeri a tagliente concavo

Identificazione: strumento di lavoro

LOCALIZZAZIONE GEOGRAFICO-AMMINISTRATIVA

INDICAZIONE DEL CONTENITORE FISICO

Codice del contenitore fisico: 27052

Categoria del contenitore fisico: architettura

LOCALIZZAZIONE GEOGRAFICO-AMMINISTRATIVA ATTUALE

Stato: Italia

Regione: Lombardia

Provincia: BS

Nome provincia: Brescia

Codice ISTAT comune: 017174

Comune: Sarezzo

COLLOCAZIONE SPECIFICA

Tipologia: cucina

Denominazione: Cucina Sanzogni (ex)

Indirizzo: Via Valgobbia, 19

Denominazione struttura conservativa - livello 1: Sistema Museale della Valle Trompia

Denominazione struttura conservativa - livello 2: Museo I Magli

Collocazione originaria: SI

DATI PATRIMONIALI E COLLEZIONI

INVENTARIO

Data: 2006

Collocazione: Archivio Museo "I Magli"-Fondo Sanzogni

Numero: CS_000378

AUTORE FABBRICAZIONE/ESECUZIONE

AMBITO DI PRODUZIONE

Tipo di fabbricazione: artigianale

Denominazione: produzione

Modalità di fabbricazione/esecuzione

Il modello di vomere è stato prodotto mediante lavorazione artigianale di un'asse di legno. Una volta abbozzata la forma voluta con sega e pialla e applicati tasselli dalla forma voluta con colla adatta, il pezzo viene smussato con scalpelli e lime e levigato con cartavetro per facilitare la verniciatura e possibili altri trattamenti atti a proteggere la superficie. Sul modello è prodotto un foro con trapano manuale o meccanico.

CRONOLOGIA DI FABBRICAZIONE/ESECUZIONE

Datazione: da 1945 a 1984

Motivazione della datazione: documentazione di archivio/fonte orale

DATI TECNICI

MATERIA E TECNICA

Materia: legno

Tecnica: intaglio

MISURE [1 / 3]

Unità: cm.

Altezza: 16

Spessore: 1

Specifiche: lunghezza base maggiore 50

MISURE [2 / 3]

Specifiche: lunghezza base minore 34

MISURE [3 / 3]

Specifiche: spessore massimo del lato inclinato 2

DATI ANALITICI

DESCRIZIONE

Indicazioni sull'oggetto

Lastra di forma in pianta trapezoidale con un angolo o capo leggermente allungato e foro dal profilo irregolare vicino al lato più breve. La base maggiore irregolare diviene curvilinea in prossimità dell'estremità allungata. Il lato inclinato ha spessore maggiore rispetto al corpo dell'oggetto. Su una superficie mostra un numero inciso e tracciato con vernice bianca poco leggibile. L'altra è leggermente ricurva.

ISCRIZIONI [1 / 2]

Classe di appartenenza: documentaria

Tecnica di scrittura: a impressione

Tipo di caratteri: numeri arabi

Posizione: su una superficie

Trascrizione: 44

ISCRIZIONI [2 / 2]

Classe di appartenenza: documentaria

Tecnica di scrittura: a pennello

Tipo di caratteri: numeri arabi

Posizione: su una superficie

Trascrizione: 44

USO

Funzione: realizzazione di modelli definitivi su modello fornito dal cliente

Modalità d'uso: Appeso alla parete vicino al maglio #màì# mediante ganci fissati al muro.

Occasione: lavorativa, produzione con tecniche artigianali di modelli di parti metalliche d'aratro

Cronologia d'uso: da 1945 a 1984

UTENTE

Nome: Ditta Sanzogni Battista e figli

Mestiere o professione: artigiano-fabbro

Categorie sociali di utenza: uomini

Area geografico-culturale: valtrumplina

LOCALIZZAZIONE GEOGRAFICO-AMMINISTRATIVA

Regione: LOMBARDIA

Provincia: BS

Comune: SAREZZO

Località: Valgobbia

CONSERVAZIONE

STATO DI CONSERVAZIONE

Data: 2006

Stato di conservazione: cattivo

Indicazioni specifiche

Deterioramento profondo causato da usura e parassiti. Una prolungata esposizione a condizioni atmosferiche sfavorevoli che contribuiscono allo sviluppo e insediamento di parassiti può sicuramente causare in un immediato futuro un peggioramento sensibile dello stato di conservazione.

CONDIZIONE GIURIDICA E VINCOLI

CONDIZIONE GIURIDICA

Indicazione generica: proprietà Ente pubblico territoriale

Indicazione specifica: Comune di Sarezzo

Indirizzo: Piazza Battisti, 4 - 25068 Sarezzo (BS)

ACQUISIZIONE

Tipo acquisizione: acquisto

Nome: Sanzogni Aldo e Roberto

Data acquisizione: 1995

Luogo acquisizione: Lombardia/BS/Sarezzo

FONTI E DOCUMENTI DI RIFERIMENTO

DOCUMENTAZIONE FOTOGRAFICA

Codice univoco della risorsa: SC_BDM_2k030-00198_IMG-0000042956

Genere: documentazione allegata

Tipo: fotografia colore

Codice identificativo: 000378.1

Note: 2006/Moroni C.-Ferrari R.

Nome del file originale: 000378.1.tif

DOCUMENTAZIONE ALLEGATA

Tipologia del documento: video

Genere: specifico

Titolo: interviste 2005-2006

Collocazione: Archivio Museo "I Magli" Fondo Sanzogni

Note: CS_DVD_V.2

BIBLIOGRAFIA [1 / 6]

Genere: bibliografia specifica

Autore: Simoni C. a cura di

Titolo contribuito: La via del ferro e delle miniere in Valtrompia

Luogo di edizione: Gardone V.T. (Brescia)

Anno di edizione: 2004

BIBLIOGRAFIA [2 / 6]

Genere: bibliografia di contesto

Autore: De Ruitz M.

Titolo contribuito: Magli e fucine in Europa

Luogo di edizione: Costabissara (Vicenza)

Anno di edizione: 2003

BIBLIOGRAFIA [3 / 6]

Genere: bibliografia di confronto

Autore: Filippi F.

Titolo contribuito: Piccola enciclopedia di meccanica agraria

Luogo di edizione: Roma

Anno di edizione: 1967

BIBLIOGRAFIA [4 / 6]

Genere: bibliografia di confronto

Autore: Biondi P.

Titolo contribuito: Meccanica agraria. Le macchine agricole

Luogo di edizione: Torino

Anno di edizione: 1999

BIBLIOGRAFIA [5 / 6]

Genere: bibliografia di confronto

Autore: Pagliani S.- Vitali G.

Titolo contribuito: Le macchine nell'agricoltura

Luogo di edizione: Torino

Anno di edizione: 1929

BIBLIOGRAFIA [6 / 6]

Genere: bibliografia di contesto

Autore: Scheuermeier P.

Titolo contribuito: La Lombardia dei contadini

Luogo di edizione: Brescia

Anno di edizione: 2002

DATI RELATIVI ALLE FONTI ORALI [1 / 5]

Nome dell'informatore: Mandora Andrea

Data di nascita: 1936/07/06

Scolarità: licenza elementare

Mestiere o professione: pensionato

Varie: ex maestro forgiatore presso la fucina Sanzogni

DATI RELATIVI ALLE FONTI ORALI [2 / 5]

Nome dell'informatore: Mondini Giovanni

Data di nascita: 1933/03/23

Scolarità: licenza elementare

Mestiere o professione: pensionato

Varie: ex maestro forgiatore presso la fucina Sanzogni

DATI RELATIVI ALLE FONTI ORALI [3 / 5]

Nome dell'informatore: Pelizzari Luigi

Data di nascita: 1944/01/06

Scolarità: licenza media inferiore

Mestiere o professione: rappresentante

Varie: ex titolare della ditta PELI-FER di Tavernole s/M

DATI RELATIVI ALLE FONTI ORALI [4 / 5]

Nome dell'informatore: Reboni Giuseppe

Data di nascita: 1940/03/22

Scolarità: licenza elementare

Mestiere o professione: pensionato

Varie: ex apprendista e maestro forgiatore presso la Ditta Sanzogni Battista e figli

DATI RELATIVI ALLE FONTI ORALI [5 / 5]

Nome dell'informatore: Sanzogni Roberto

Data di nascita: 1925/09/26

Scolarità: diploma superiore

Mestiere o professione: pensionato

Varie: ex titolare della ditta Sanzogni Battista e Figli

COMPILAZIONE

COMPILAZIONE

Anno di redazione: 2006

Ente compilatore: Comunità Montana di Valle Trompia

Nome [1 / 2]: Moroni, Chiara

Nome [2 / 2]: Ferrari, Renato

Funzionario responsabile: Pedretti, Graziella

Funzionario responsabile: Pedretti, Graziella