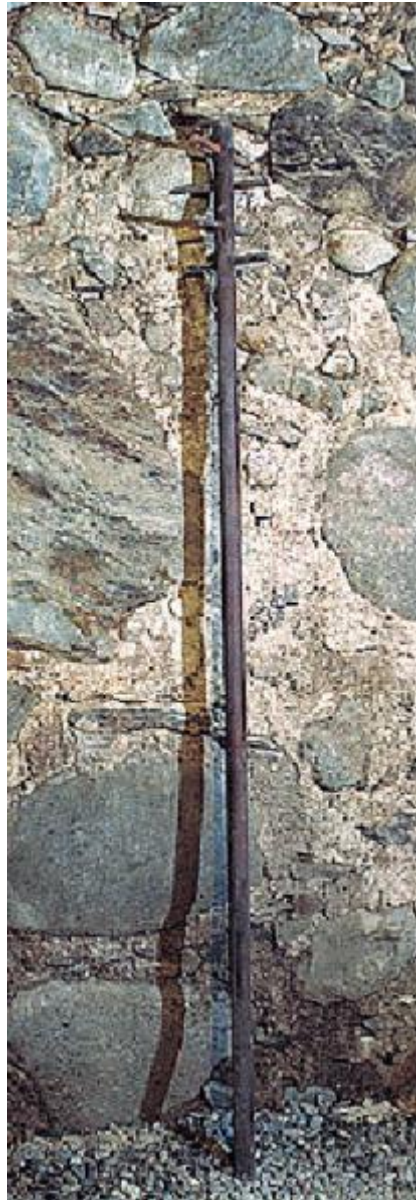


Ammostatore



Link risorsa: <https://www.lombardiabeniculturali.it/beni-etnoantropologici/schede/3i010-00097/>

Scheda SIRBeC: <https://www.lombardiabeniculturali.it/beni-etnoantropologici/schede-complete/3i010-00097/>

CODICI

Unità operativa: 3i010

Numero scheda: 97

Codice scheda: 3i010-00097

Tipo scheda: BDM

Livello ricerca: I

CODICE UNIVOCO

Codice regione: 03

Ente schedatore: R03/ Provincia di Sondrio

Ente competente: S27

RELAZIONI

STRUTTURA COMPLESSA

Codice IDK della scheda madre: 3i010-00097

OGGETTO

OGGETTO

Definizione: ammostatore

Definizione della categoria generale: attività agro-silvo-pastorali

Definizione della categoria specifica: agricoltura

Tipologia specifica: enologia

Identificazione: opera isolata

Quantità: 1

DENOMINAZIONE LOCALE DELL'OGGETTO

Genere di denominazione: dialettale

Denominazione: fuladùu

LOCALIZZAZIONE GEOGRAFICO-AMMINISTRATIVA

INDICAZIONE DEL CONTENITORE FISICO

Codice del contenitore fisico: 13666

Categoria del contenitore fisico: architettura

LOCALIZZAZIONE GEOGRAFICO-AMMINISTRATIVA ATTUALE

Stato: Italia

Regione: Lombardia

Provincia: SO

Nome provincia: Sondrio

Codice ISTAT comune: 014066

Comune: Tirano

Località: Madonna di Tirano

COLLOCAZIONE SPECIFICA

Tipologia: casa

Denominazione: Casa del Penitenziere

Indirizzo: Piazza Basilica 30/ p

Denominazione struttura conservativa - livello 1: Museo Etnografico Tiranese

Collocazione originaria: NO

Altra denominazione: Museo storico etnografico tiranese

ALTRE LOCALIZZAZIONI GEOGRAFICO-AMMINISTRATIVE

LOCALIZZAZIONE GEOGRAFICO-AMMINISTRATIVA

Stato: Italia

Regione: Lombardia

Provincia: SO

DATI PATRIMONIALI E COLLEZIONI

INVENTARIO

Denominazione: Inventario Museo Etnografico Tiranese

Numero: 769

Transcodifica del numero di inventario: 00769

DATI TECNICI

MATERIA E TECNICA

Materia: legno

MISURE

Unità: cm

Altezza: 220

Larghezza: 25

Lunghezza: 22

DATI ANALITICI

DESCRIZIONE

Indicazioni sull'oggetto

Bastone levigato, con all'estremità superiore quattro pioli passanti disposti in modo alternato l'uno in senso opposto al precedente.

USO

Funzione: Rimestare l'uva nel tino onde impedire l'acidimento del mosto e favorirne la fermentazione.

Occasione: Vinificazione

LOCALIZZAZIONE GEOGRAFICO-AMMINISTRATIVA

Regione: Lombardia

Provincia: SO

CONSERVAZIONE

STATO DI CONSERVAZIONE

Data: 2008/11/30

Stato di conservazione: discreto

RESTAURI E ANALISI

RESTAURI [1 / 2]

Data: 1989

Descrizione intervento: Trattamento antitarlo per la parte in legno (xylamon) e protezione con cera.

Nome operatore: L'involt coop.

RESTAURI [2 / 2]

Data: 1998

Descrizione intervento: Trattamento antitarlo per la parte in legno (xylamon) e protezione con cera.

Nome operatore: L'involt coop.

CONDIZIONE GIURIDICA E VINCOLI

CONDIZIONE GIURIDICA

Indicazione generica: proprietà Ente pubblico territoriale

ACQUISIZIONE

Tipo acquisizione: donazione

Luogo acquisizione: Lombardia/SO/Madonna di Tirano

FONTI E DOCUMENTI DI RIFERIMENTO

DOCUMENTAZIONE FOTOGRAFICA

Codice univoco della risorsa: SC_BDM_3i010-00097_IMG-0000100884

Genere: documentazione allegata

Tipo: fotografia digitale colore

Autore: L'Involt S. a. s. Sondrio

Data: 2008/00/00

Ente proprietario: Museo Etnografico Tiranese

Codice identificativo: 0769

Nome del file originale: 0769.jpg

COMPILAZIONE

COMPILAZIONE

Anno di redazione: 2002

Ente compilatore: Provincia di Sondrio

Nome [1 / 2]: Ballarino, Elena

Nome [2 / 2]: Pini, Ivana