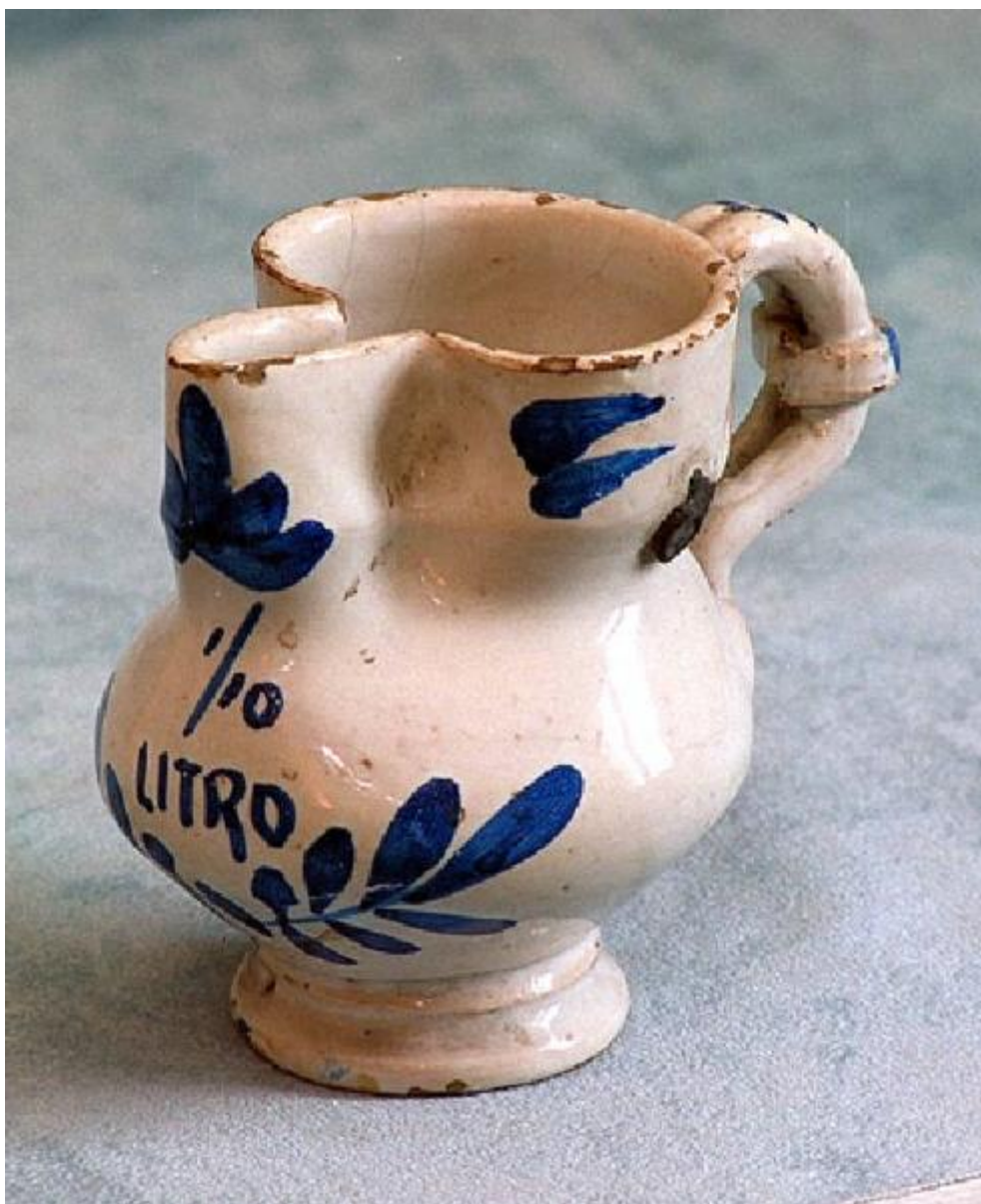


Boccale da un decimo di litro



Link risorsa: <https://www.lombardiabeniculturali.it/beni-etnoantropologici/schede/3i010-00261/>

Scheda SIRBeC: <https://www.lombardiabeniculturali.it/beni-etnoantropologici/schede-complete/3i010-00261/>

CODICI

Unità operativa: 3i010

Numero scheda: 261

Codice scheda: 3i010-00261

Tipo scheda: BDM

Livello ricerca: I

CODICE UNIVOCO

Codice regione: 03

Ente schedatore: R03/ Provincia di Sondrio

Ente competente: S27

RELAZIONI

STRUTTURA COMPLESSA

Codice IDK della scheda madre: 3i010-00261

OGGETTO

OGGETTO

Definizione: boccale da un decimo di litro

Definizione della categoria generale: attività commerciali e di pubblico servizio

Definizione della categoria specifica: contenitori

Tipologia specifica: misure di capacità

Identificazione: opera isolata

Quantità: 1

LOCALIZZAZIONE GEOGRAFICO-AMMINISTRATIVA

INDICAZIONE DEL CONTENITORE FISICO

Codice del contenitore fisico: 13666

Categoria del contenitore fisico: architettura

LOCALIZZAZIONE GEOGRAFICO-AMMINISTRATIVA ATTUALE

Stato: Italia

Regione: Lombardia

Provincia: SO

Nome provincia: Sondrio

Codice ISTAT comune: 014066

Comune: Tirano

Località: Madonna di Tirano

COLLOCAZIONE SPECIFICA

Tipologia: casa

Denominazione: Casa del Penitenziere

Indirizzo: Piazza Basilica 30/ p

Denominazione struttura conservativa - livello 1: Museo Etnografico Tiranese

Collocazione originaria: NO

Altra denominazione: Museo storico etnografico tiranese

ALTRE LOCALIZZAZIONI GEOGRAFICO-AMMINISTRATIVE

LOCALIZZAZIONE GEOGRAFICO-AMMINISTRATIVA

Stato: Italia

Regione: Lombardia

Provincia: SO

Comune: Tirano

COLLOCAZIONE SPECIFICA

Denominazione struttura conservativa - livello 1: Cabassi Ferrari Maria

Altra località: MADONNA DI TIRANO (frazione ISTAT)

DATI PATRIMONIALI E COLLEZIONI

INVENTARIO

Denominazione: Inventario Museo Etnografico Tiranese

Numero: 406

Transcodifica del numero di inventario: 00406

DATI TECNICI

MATERIA E TECNICA

Materia: terracotta

Tecnica: modellatura a mano/ modellatura al tornio/ smaltatura/ pittura

MISURE

Unità: cm

Altezza: 8.5

Diametro: 5.5

Capacità: 0.1

DATI ANALITICI

DESCRIZIONE

Indicazioni sull'oggetto: Tipico boccale da 1/10 di litro fatto di terracotta smaltata e munito di beccuccio e impugnatura.

APPARATO FIGURATIVO

Tipologia: fitomorfe

Funzione: decorativa

Materia e tecnica d'esecuzione: terracotta: a pennello

ISCRIZIONI

Classe di appartenenza: descrittiva

Lingua: ITA

Tecnica di scrittura: a pennello

Tipo di caratteri: lettere capitali

Posizione: sulla parte anteriore al centro

Trascrizione: 1/10 LITRO

USO

Funzione: Contenere e misurare quantità di vino

Modalità d'uso

Il vino veniva versato all'interno del contenitore e successivamente il boccale stesso, impugnato per il manico, era usato per la mescita.

Occasione: Mescita di vino in osteria o in cantina

LOCALIZZAZIONE GEOGRAFICO-AMMINISTRATIVA

Regione: Lombardia

Provincia: SO

CONSERVAZIONE

STATO DI CONSERVAZIONE

Data: 2008/11/30

Stato di conservazione: discreto

Indicazioni specifiche: E' scheggiato in più punti

CONDIZIONE GIURIDICA E VINCOLI

CONDIZIONE GIURIDICA

Indicazione generica: proprietà Ente pubblico territoriale

ACQUISIZIONE

Tipo acquisizione: donazione

Luogo acquisizione: Lombardia/SO/Madonna di Tirano

FONTI E DOCUMENTI DI RIFERIMENTO

DOCUMENTAZIONE FOTOGRAFICA

Codice univoco della risorsa: SC_BDM_3i010-00261_IMG-0000101090

Genere: documentazione allegata

Tipo: fotografia digitale colore

Autore: L'Involt S. a. s. Sondrio

Data: 2008/00/00

Ente proprietario: Museo Etnografico Tiranese

Codice identificativo: 0406

Nome del file originale: 0406.jpg

COMPILAZIONE

COMPILAZIONE

Anno di redazione: 2002

Ente compilatore: Provincia di Sondrio

Nome [1 / 2]: Ballarino, Elena

Nome [2 / 2]: Pini, Ivana