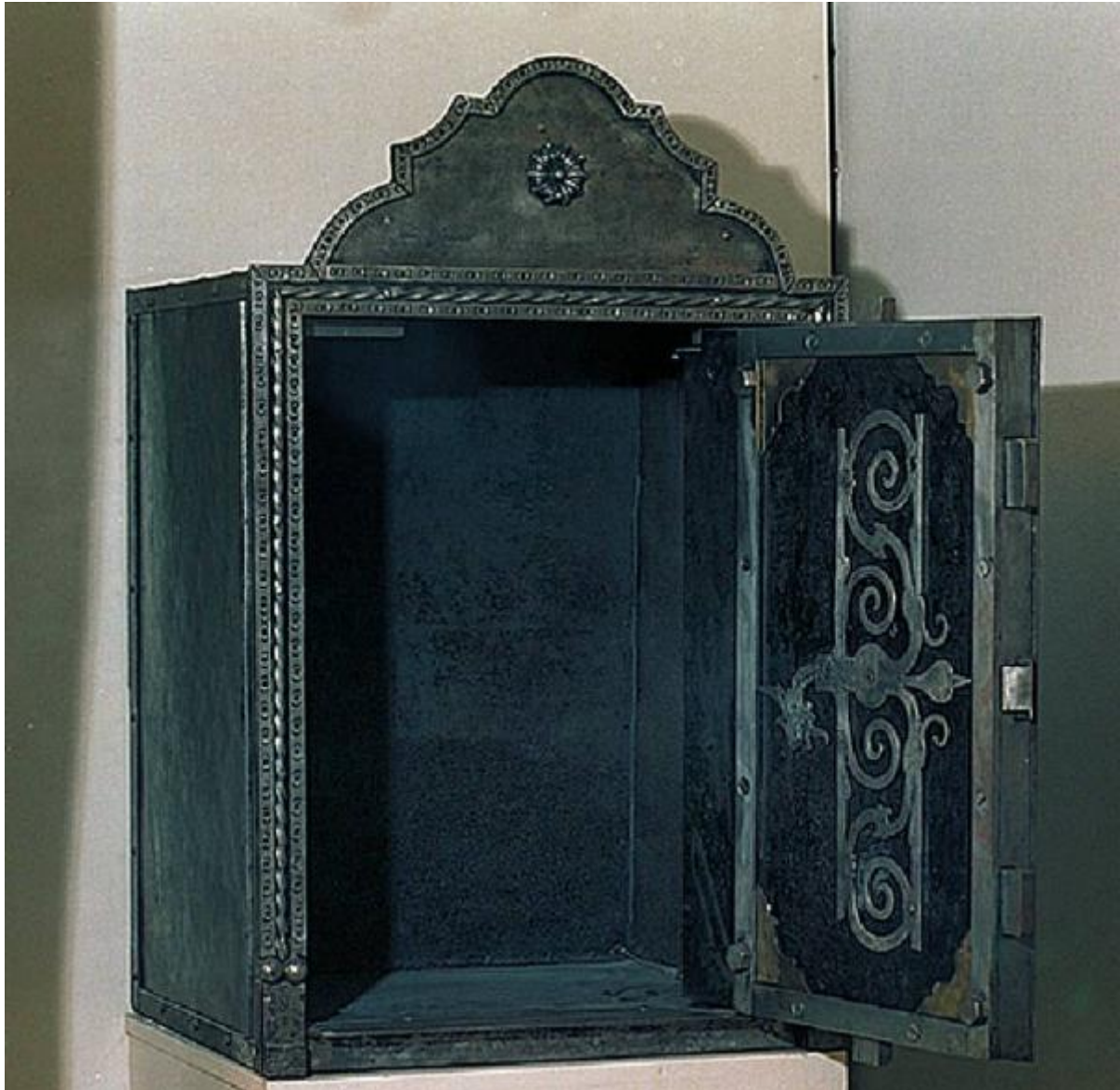


Cassaforte



Link risorsa: <https://www.lombardiabeniculturali.it/beni-etnoantropologici/schede/3i010-00264/>

Scheda SIRBeC: <https://www.lombardiabeniculturali.it/beni-etnoantropologici/schede-complete/3i010-00264/>

CODICI

Unità operativa: 3i010

Numero scheda: 264

Codice scheda: 3i010-00264

Tipo scheda: BDM

Livello ricerca: I

CODICE UNIVOCO

Codice regione: 03

Ente schedatore: R03/ Provincia di Sondrio

Ente competente: S27

RELAZIONI

STRUTTURA COMPLESSA

Codice IDK della scheda madre: 3i010-00264

OGGETTO

OGGETTO

Definizione: cassaforte

Definizione della categoria generale: attività commerciali e di pubblico servizio

Identificazione: opera isolata

Quantità: 1

LOCALIZZAZIONE GEOGRAFICO-AMMINISTRATIVA

INDICAZIONE DEL CONTENITORE FISICO

Codice del contenitore fisico: 13666

Categoria del contenitore fisico: architettura

LOCALIZZAZIONE GEOGRAFICO-AMMINISTRATIVA ATTUALE

Stato: Italia

Regione: Lombardia

Provincia: SO

Nome provincia: Sondrio

Codice ISTAT comune: 014066

Comune: Tirano

Località: Madonna di Tirano

COLLOCAZIONE SPECIFICA

Tipologia: casa

Denominazione: Casa del Penitenziere

Indirizzo: Piazza Basilica 30/ p

Denominazione struttura conservativa - livello 1: Museo Etnografico Tiranese

Collocazione originaria: NO

Altra denominazione: Museo storico etnografico tiranese

ALTRE LOCALIZZAZIONI GEOGRAFICO-AMMINISTRATIVE

LOCALIZZAZIONE GEOGRAFICO-AMMINISTRATIVA

Stato: Italia

Regione: Lombardia

Provincia: SO

DATI PATRIMONIALI E COLLEZIONI

INVENTARIO

Denominazione: Inventario Museo Etnografico Tiranese

Numero: 3056

Transcodifica del numero di inventario: 03056

DATI TECNICI

MATERIA E TECNICA [1 / 3]

Materia: ferro

Tecnica: battitura

MATERIA E TECNICA [2 / 3]

Materia: ottone

MATERIA E TECNICA [3 / 3]

Materia: lamiera

MISURE

Unità: cm

Altezza: 98

Larghezza: 61.5

Profondità: 50

DATI ANALITICI

DESCRIZIONE

Indicazioni sull'oggetto

Cassaforte in ferro battuto a forma di parallelepipedo, ha un frontalino con al centro una rosellina. La struttura perimetrale anteriore è costituita da una barretta ferrea ritorta, situata fra due successioni di motivi geometrici. Sulla superficie esterna dello sportello sono state fissate, negli angoli, quattro roselline e al centro, la serratura. Nella parte interna dello stesso troviamo applicato un drago stilizzato posto, orizzontalmente, al centro di una figura rettangolare, verticale, formata da piattine ferree delimitanti due piattine terminanti a ricciolo e situate sopra e sotto il drago.

USO

Funzione: conservare e proteggere denaro, documenti o oggetti di valore

LOCALIZZAZIONE GEOGRAFICO-AMMINISTRATIVA

Regione: Lombardia

Provincia: SO

CONSERVAZIONE

STATO DI CONSERVAZIONE

Data: 2008/11/30

Stato di conservazione: discreto

RESTAURI E ANALISI

RESTAURI [1 / 3]

Data: 1989

Descrizione intervento: Rimozione meccanica delle ossidazioni nelle parti metalliche e protezione con vaselina

Nome operatore: L'involt coop.

RESTAURI [2 / 3]

Data: 1998

Descrizione intervento: Rimozione meccanica delle ossidazioni nelle parti metalliche e protezione con vaselina

Nome operatore: L'involt coop.

RESTAURI [3 / 3]

Data: 1998

Descrizione intervento: Rimozione meccanica delle ossidazioni nelle parti metalliche e protezione con vaselina

Nome operatore: L'involt coop.

CONDIZIONE GIURIDICA E VINCOLI

CONDIZIONE GIURIDICA

Indicazione generica: proprietà Ente pubblico territoriale

ACQUISIZIONE

Tipo acquisizione: donazione

Luogo acquisizione: Lombardia/SO/Madonna di Tirano

FONTI E DOCUMENTI DI RIFERIMENTO

DOCUMENTAZIONE FOTOGRAFICA

Codice univoco della risorsa: SC_BDM_3i010-00264_IMG-0000101150

Genere: documentazione allegata

Tipo: fotografia digitale colore

Autore: L'Involt S. a. s. Sondrio

Data: 2008/00/00

Ente proprietario: Museo Etnografico Tiranese

Codice identificativo: 3056

Nome del file originale: 3056.jpg

COMPILAZIONE

COMPILAZIONE

Anno di redazione: 2002

Ente compilatore: Provincia di Sondrio

Nome [1 / 2]: Ballarino, Elena

Nome [2 / 2]: Pini, Ivana