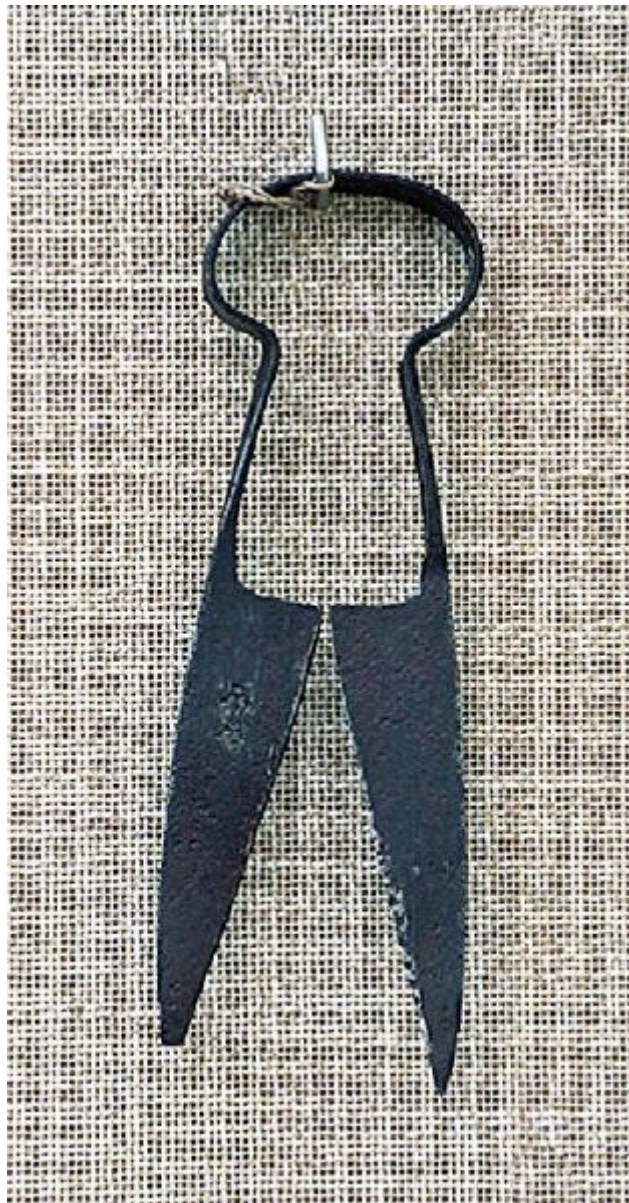


## Forbice per la tosatura



Link risorsa: <https://www.lombardiabeniculturali.it/beni-etnoantropologici/schede/3i010-00518/>

Scheda SIRBeC: <https://www.lombardiabeniculturali.it/beni-etnoantropologici/schede-complete/3i010-00518/>

## CODICI

Unità operativa: 3i010

Numero scheda: 518

Codice scheda: 3i010-00518

Tipo scheda: BDM

Livello ricerca: I

### CODICE UNIVOCO

Codice regione: 03

Ente schedatore: R03/ Provincia di Sondrio

Ente competente: S27

## RELAZIONI

### STRUTTURA COMPLESSA

Codice IDK della scheda madre: 3i010-00518

## OGGETTO

### OGGETTO

Definizione: forbice per la tosatura

Definizione della categoria generale: attività artigianali

Definizione della categoria specifica: filatura

Identificazione: opera isolata

Quantità: 1

### DENOMINAZIONE LOCALE DELL'OGGETTO

Genere di denominazione: dialettale

Denominazione: fórbis

## LOCALIZZAZIONE GEOGRAFICO-AMMINISTRATIVA

### INDICAZIONE DEL CONTENITORE FISICO

Codice del contenitore fisico: 13666

Categoria del contenitore fisico: architettura

## LOCALIZZAZIONE GEOGRAFICO-AMMINISTRATIVA ATTUALE

Stato: Italia

Regione: Lombardia

Provincia: SO

Nome provincia: Sondrio

Codice ISTAT comune: 014066

Comune: Tirano

Località: Madonna di Tirano

## COLLOCAZIONE SPECIFICA

Tipologia: casa

Denominazione: Casa del Penitenziere

Indirizzo: Piazza Basilica 30/ p

Denominazione struttura conservativa - livello 1: Museo Etnografico Tiranese

Collocazione originaria: NO

Altra denominazione: Museo storico etnografico tiranese

## ALTRE LOCALIZZAZIONI GEOGRAFICO-AMMINISTRATIVE

### LOCALIZZAZIONE GEOGRAFICO-AMMINISTRATIVA

Stato: Italia

Regione: Lombardia

Provincia: SO

## DATI PATRIMONIALI E COLLEZIONI

### INVENTARIO

Denominazione: Inventario Museo Etnografico Tiranese

Numero: 154

Transcodifica del numero di inventario: 00154

## DATI TECNICI

### MATERIA E TECNICA

Materia: ferro

## MISURE

Unità: cm

Larghezza: 7

Lunghezza: 21

Spessore: 1.5

## DATI ANALITICI

### DESCRIZIONE

Indicazioni sull'oggetto

Pezzo di ferro piegato a metà in modo da formare, nella parte superiore una specie di anello; ha le estremità affilate sovrapponibili.

## USO

Funzione: Tosare le pecore.

Modalità d'uso

Facendo sdraiare la pecora prima su un fianco e poi sull'altro, si procede, con estrema attenzione, alla tosatura

Occasione: Tosatura.

### LOCALIZZAZIONE GEOGRAFICO-AMMINISTRATIVA

Regione: Lombardia

Provincia: SO

## CONSERVAZIONE

### STATO DI CONSERVAZIONE

Data: 2008/11/30

Stato di conservazione: buono

## RESTAURI E ANALISI

### RESTAURI

Data: 1998

Descrizione intervento: Rimozione meccanica delle ossidazioni nelle parti metalliche e protezione con vaselina

Nome operatore: L'involt coop.

## CONDIZIONE GIURIDICA E VINCOLI

## CONDIZIONE GIURIDICA

Indicazione generica: proprietà Ente pubblico territoriale

## ACQUISIZIONE

Tipo acquisizione: donazione

Luogo acquisizione: Lombardia/SO/Madonna di Tirano

## FONTI E DOCUMENTI DI RIFERIMENTO

### DOCUMENTAZIONE FOTOGRAFICA

Codice univoco della risorsa: SC\_BDM\_3i010-00518\_IMG-0000101259

Genere: documentazione allegata

Tipo: fotografia digitale colore

Autore: L'Involt S. a. s. Sondrio

Data: 2008/00/00

Ente proprietario: Museo Etnografico Tiranese

Codice identificativo: 0154

Nome del file originale: 0154.jpg

## COMPILAZIONE

### COMPILAZIONE

Anno di redazione: 2002

Ente compilatore: Provincia di Sondrio

Nome [1 / 2]: Ballarino, Elena

Nome [2 / 2]: Pini, Ivana