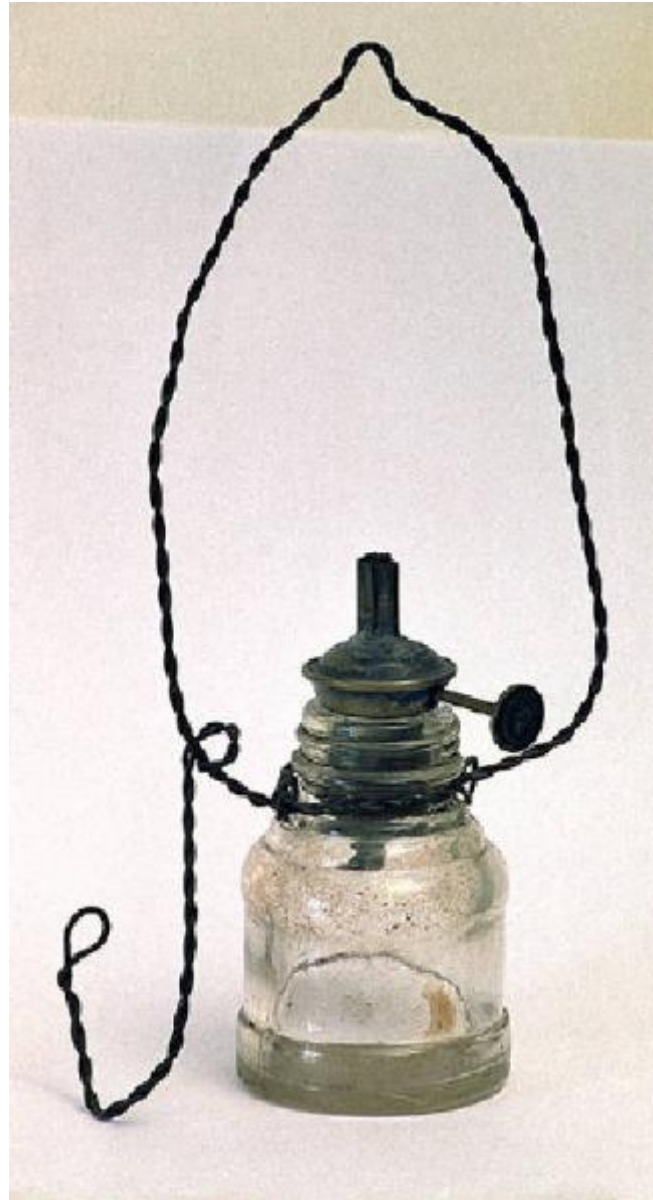


## Lucerna a olio



Link risorsa: <https://www.lombardiabeniculturali.it/beni-etnoantropologici/schede/3i010-00622/>

Scheda SIRBeC: <https://www.lombardiabeniculturali.it/beni-etnoantropologici/schede-complete/3i010-00622/>

## CODICI

Unità operativa: 3i010

Numero scheda: 622

Codice scheda: 3i010-00622

Tipo scheda: BDM

Livello ricerca: I

## CODICE UNIVOCO

Codice regione: 03

Ente schedatore: R03/ Provincia di Sondrio

Ente competente: S27

## RELAZIONI

### STRUTTURA COMPLESSA

Codice IDK della scheda madre: 3i010-00622

## OGGETTO

### OGGETTO

Definizione: lucerna a olio

Definizione della categoria generale: economia e ritualità domestiche

Definizione della categoria specifica: illuminazione

Identificazione: opera isolata

Quantità: 1

## LOCALIZZAZIONE GEOGRAFICO-AMMINISTRATIVA

### INDICAZIONE DEL CONTENITORE FISICO

Codice del contenitore fisico: 13666

Categoria del contenitore fisico: architettura

### LOCALIZZAZIONE GEOGRAFICO-AMMINISTRATIVA ATTUALE

Stato: Italia

Regione: Lombardia

Provincia: SO

Nome provincia: Sondrio

Codice ISTAT comune: 014066

Comune: Tirano

Località: Madonna di Tirano

### **COLLOCAZIONE SPECIFICA**

Tipologia: casa

Denominazione: Casa del Penitenziere

Indirizzo: Piazza Basilica 30/ p

Denominazione struttura conservativa - livello 1: Museo Etnografico Tiranese

Collocazione originaria: NO

Altra denominazione: Museo storico etnografico tiranese

## **ALTRE LOCALIZZAZIONI GEOGRAFICO-AMMINISTRATIVE**

### **LOCALIZZAZIONE GEOGRAFICO-AMMINISTRATIVA**

Stato: Italia

Regione: Lombardia

Provincia: SO

## **DATI PATRIMONIALI E COLLEZIONI**

### **INVENTARIO**

Denominazione: Inventario Museo Etnografico Tiranese

Numero: 3605

Transcodifica del numero di inventario: 03605

## **DATI TECNICI**

### **MATERIA E TECNICA [1 / 2]**

Materia: vetro

### **MATERIA E TECNICA [2 / 2]**

Materia: filo di ferro

### **MISURE**

Unità: cm

Altezza: 10

Diametro: 5

## DATI ANALITICI

### DESCRIZIONE

Indicazioni sull'oggetto

Bocchetta di inchiostro ("Waterman's/Ideal/ INK"). Ha un pezzo di filo di ferro per appenderla al soffitto

## USO

Funzione: illuminare

Modalità d'uso

All'interno del piccolo serbatoio veniva versato l'olio combustibile, in esso veniva immerso uno stoppino di corda che, una volta impregnato, veniva acceso producendo luce. Un gancio fissato all'impugnatura permetteva l'appendimento del lume ad altri supporti.

### LOCALIZZAZIONE GEOGRAFICO-AMMINISTRATIVA

Regione: Lombardia

Provincia: SO

## CONSERVAZIONE

### STATO DI CONSERVAZIONE

Data: 2008/11/30

## CONDIZIONE GIURIDICA E VINCOLI

### CONDIZIONE GIURIDICA

Indicazione generica: proprietà Ente pubblico territoriale

### ACQUISIZIONE

Tipo acquisizione: donazione

Luogo acquisizione: Lombardia/SO/Madonna di Tirano

## FONTI E DOCUMENTI DI RIFERIMENTO

### DOCUMENTAZIONE FOTOGRAFICA

Codice univoco della risorsa: SC\_BDM\_3i010-00622\_IMG-0000101542

Genere: documentazione allegata

Tipo: fotografia digitale colore

Autore: L'Involt S. a. s. Sondrio

Data: 2008/00/00

Ente proprietario: Museo Etnografico Tiranese

Codice identificativo: 3605

Nome del file originale: 3605.jpg

## COMPILAZIONE

### COMPILAZIONE

Anno di redazione: 2002

Ente compilatore: Provincia di Sondrio

Nome [1 / 2]: Ballarino, Elena

Nome [2 / 2]: Pini, Ivana