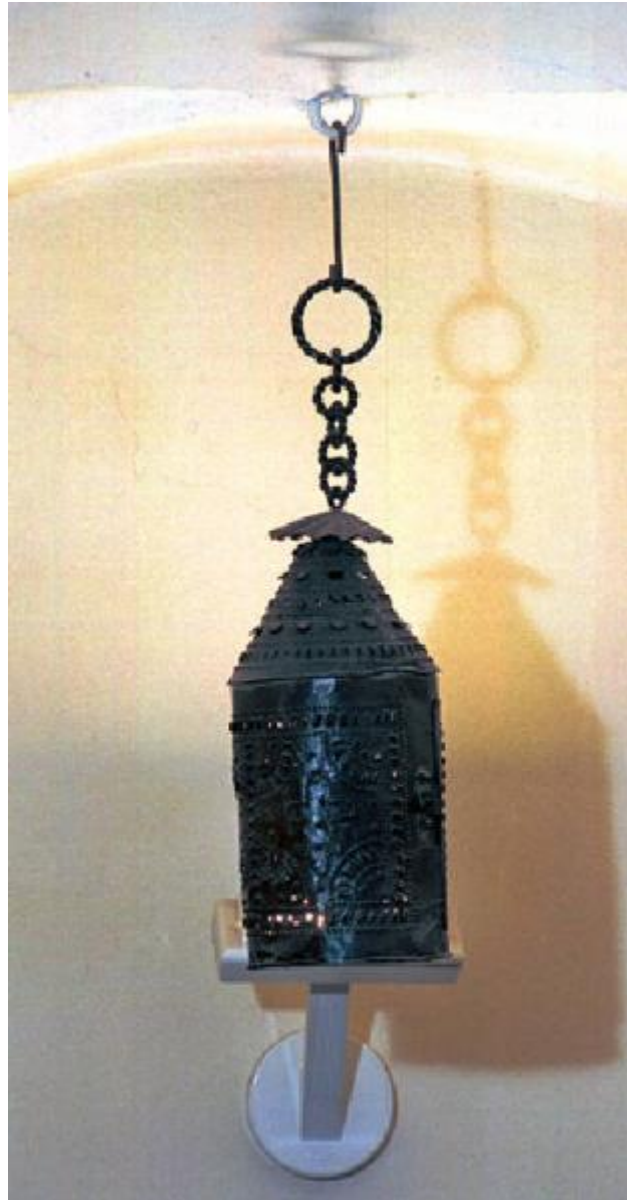


# Lanterna



Link risorsa: <https://www.lombardiabeniculturali.it/beni-etnoantropologici/schede/3i010-00714/>

Scheda SIRBeC: <https://www.lombardiabeniculturali.it/beni-etnoantropologici/schede-complete/3i010-00714/>

## CODICI

Unità operativa: 3i010

Numero scheda: 714

Codice scheda: 3i010-00714

Tipo scheda: BDM

Livello ricerca: I

## CODICE UNIVOCO

Codice regione: 03

Ente schedatore: R03/ Provincia di Sondrio

Ente competente: S27

## RELAZIONI

### STRUTTURA COMPLESSA

Codice IDK della scheda madre: 3i010-00714

## OGGETTO

### OGGETTO

Definizione: lanterna

Definizione della categoria generale: economia e ritualità domestiche

Definizione della categoria specifica: illuminazione

Identificazione: opera isolata

Quantità: 1

### DENOMINAZIONE LOCALE DELL'OGGETTO

Genere di denominazione: dialettale

Denominazione: candelée a spurtèl

## LOCALIZZAZIONE GEOGRAFICO-AMMINISTRATIVA

### INDICAZIONE DEL CONTENITORE FISICO

Codice del contenitore fisico: 13666

Categoria del contenitore fisico: architettura

## LOCALIZZAZIONE GEOGRAFICO-AMMINISTRATIVA ATTUALE

Stato: Italia

Regione: Lombardia

Provincia: SO

Nome provincia: Sondrio

Codice ISTAT comune: 014066

Comune: Tirano

Località: Madonna di Tirano

## COLLOCAZIONE SPECIFICA

Tipologia: casa

Denominazione: Casa del Penitenziere

Indirizzo: Piazza Basilica 30/ p

Denominazione struttura conservativa - livello 1: Museo Etnografico Tiranese

Collocazione originaria: NO

Altra denominazione: Museo storico etnografico tiranese

## ALTRE LOCALIZZAZIONI GEOGRAFICO-AMMINISTRATIVE

### LOCALIZZAZIONE GEOGRAFICO-AMMINISTRATIVA

Stato: Italia

Regione: Lombardia

Provincia: SO

## DATI PATRIMONIALI E COLLEZIONI

### INVENTARIO

Denominazione: Inventario Museo Etnografico Tiranese

Numero: 3658

Transcodifica del numero di inventario: 03658

## DATI TECNICI

### MATERIA E TECNICA

Materia: latta

Tecnica: traforo

## MISURE

Unità: cm

Altezza: 50

Diametro: 15

## DATI ANALITICI

### DESCRIZIONE

Indicazioni sull'oggetto

Lanternina di forma cilindrica, con cappello a cono, munita di sportello. E' riccamente lavorata con disegni a traforo. Una catena di anelli permette di appenderla al soffitto.

## USO

Funzione: illuminare

### LOCALIZZAZIONE GEOGRAFICO-AMMINISTRATIVA

Regione: Lombardia

Provincia: SO

## CONSERVAZIONE

### STATO DI CONSERVAZIONE

Data: 2008/11/30

Stato di conservazione: buono

## CONDIZIONE GIURIDICA E VINCOLI

### CONDIZIONE GIURIDICA

Indicazione generica: proprietà Ente pubblico territoriale

### ACQUISIZIONE

Tipo acquisizione: donazione

Luogo acquisizione: Lombardia/SO/Madonna di Tirano

## FONTI E DOCUMENTI DI RIFERIMENTO

### DOCUMENTAZIONE FOTOGRAFICA

Codice univoco della risorsa: SC\_BDM\_3i010-00714\_IMG-0000101553

Genere: documentazione allegata

Tipo: fotografia digitale colore

Autore: L'Involt S. a. s. Sondrio

Data: 2008/00/00

Ente proprietario: Museo Etnografico Tiranese

Codice identificativo: 3658

Nome del file originale: 3658.jpg

## COMPILAZIONE

### COMPILAZIONE

Anno di redazione: 2002

Ente compilatore: Provincia di Sondrio

Nome [1 / 2]: Ballarino, Elena

Nome [2 / 2]: Pini, Ivana