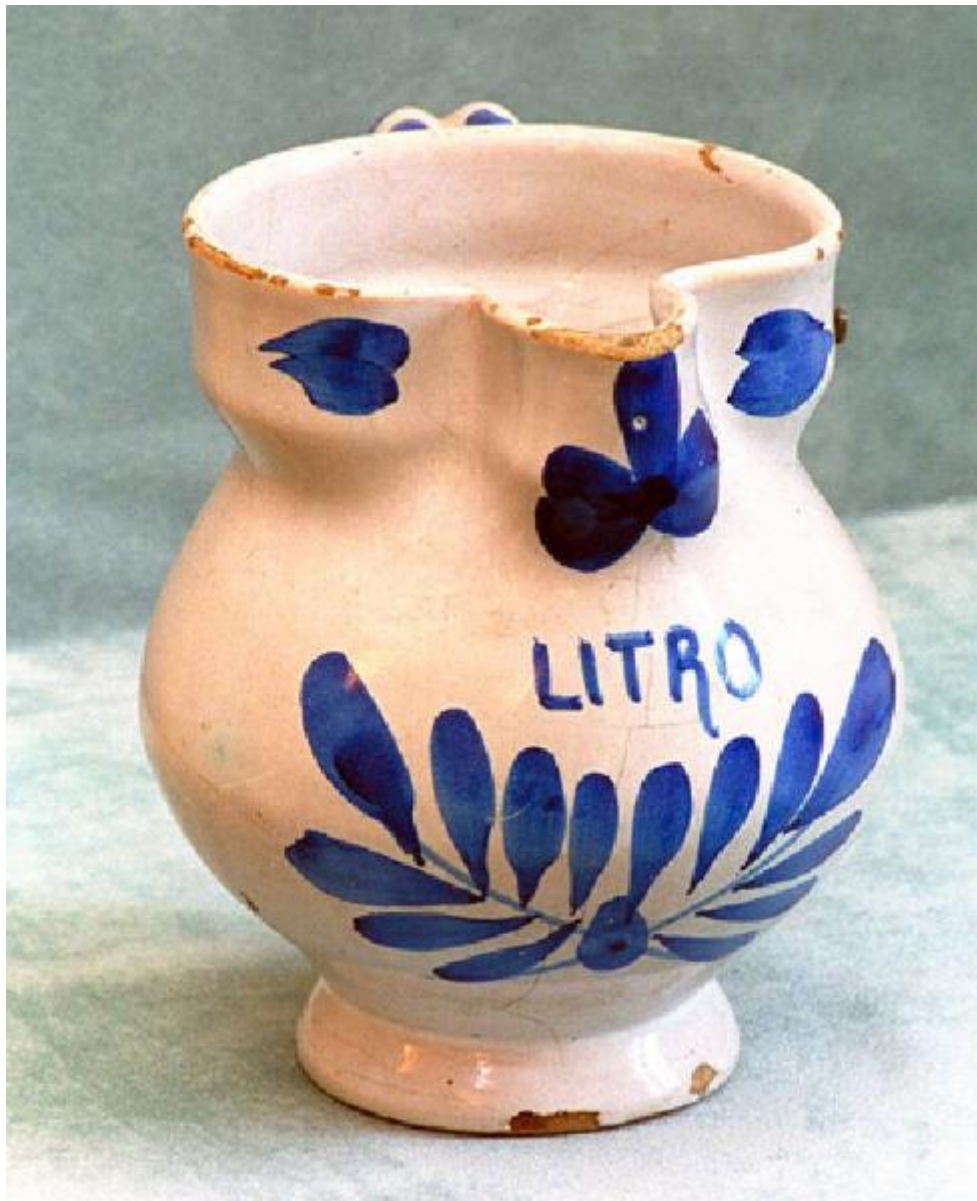


## Boccale



Link risorsa: <https://www.lombardiabeniculturali.it/beni-etnoantropologici/schede/3i010-00774/>

Scheda SIRBeC: <https://www.lombardiabeniculturali.it/beni-etnoantropologici/schede-complete/3i010-00774/>

## CODICI

Unità operativa: 3i010

Numero scheda: 774

Codice scheda: 3i010-00774

Tipo scheda: BDM

Livello ricerca: I

## CODICE UNIVOCO

Codice regione: 03

Ente schedatore: R03/ Provincia di Sondrio

Ente competente: S27

## RELAZIONI

### STRUTTURA COMPLESSA

Codice IDK della scheda madre: 3i010-00774

## OGGETTO

### OGGETTO

Definizione: boccale

Definizione della categoria generale: attività commerciali e di pubblico servizio

Definizione della categoria specifica: contenitori

Tipologia specifica: misure di capacità

Identificazione: opera isolata

Quantità: 1

### DENOMINAZIONE LOCALE DELL'OGGETTO

Genere di denominazione: dialettale

Denominazione: lìtru

## LOCALIZZAZIONE GEOGRAFICO-AMMINISTRATIVA

### INDICAZIONE DEL CONTENITORE FISICO

Codice del contenitore fisico: 13666

Categoria del contenitore fisico: architettura

#### **LOCALIZZAZIONE GEOGRAFICO-AMMINISTRATIVA ATTUALE**

Stato: Italia

Regione: Lombardia

Provincia: SO

Nome provincia: Sondrio

Codice ISTAT comune: 014066

Comune: Tirano

Località: Madonna di Tirano

#### **COLLOCAZIONE SPECIFICA**

Tipologia: casa

Denominazione: Casa del Penitenziere

Indirizzo: Piazza Basilica 30/ p

Denominazione struttura conservativa - livello 1: Museo Etnografico Tiranese

Collocazione originaria: NO

Altra denominazione: Museo storico etnografico tiranese

### **ALTRE LOCALIZZAZIONI GEOGRAFICO-AMMINISTRATIVE**

#### **LOCALIZZAZIONE GEOGRAFICO-AMMINISTRATIVA**

Stato: Italia

Regione: Lombardia

Provincia: SO

### **DATI PATRIMONIALI E COLLEZIONI**

#### **INVENTARIO**

Denominazione: Inventario Museo Etnografico Tiranese

Numero: 3698

Transcodifica del numero di inventario: 03698

### **DATI TECNICI**

#### **MATERIA E TECNICA**

Materia: terracotta

Tecnica: modellatura a mano/ modellatura al tornio/ smaltatura/ pittura

### **MISURE**

Unità: cm

Altezza: 16.5

Diametro: 11.5

Capacità: 1

## **DATI ANALITICI**

### **DESCRIZIONE**

Indicazioni sull'oggetto: Tipico boccale da un litro fatto di terracotta smaltata e munito di beccuccio e impugnatura.

### **APPARATO FIGURATIVO**

Tipologia: fitomorfe

Funzione: decorativa

Materia e tecnica d'esecuzione: terracotta: a pennello

### **ISCRIZIONI**

Classe di appartenenza: descrittiva

Lingua: ITA

Tecnica di scrittura: a pennello

Tipo di caratteri: lettere capitali

Posizione: sulla parte anteriore al centro

Trascrizione: LITRO

## **USO**

Funzione: Contenere e misurare quantità di vino

Modalità d'uso

Il vino veniva versato all'interno del contenitore e successivamente il boccale stesso, impugnato per il manico, era usato per la mescita.

Occasione: Mescita di vino in osteria o in cantina

### **LOCALIZZAZIONE GEOGRAFICO-AMMINISTRATIVA**

Regione: Lombardia

Provincia: SO

## CONSERVAZIONE

### STATO DI CONSERVAZIONE

Data: 2008/11/30

Stato di conservazione: discreto

Indicazioni specifiche: E' scheggiato sull'orlo, sulla base e sull'impugnatura

## CONDIZIONE GIURIDICA E VINCOLI

### CONDIZIONE GIURIDICA

Indicazione generica: proprietà Ente pubblico territoriale

### ACQUISIZIONE

Tipo acquisizione: donazione

Luogo acquisizione: Lombardia/SO/Madonna di Tirano

## FONTI E DOCUMENTI DI RIFERIMENTO

### DOCUMENTAZIONE FOTOGRAFICA

Codice univoco della risorsa: SC\_BDM\_3i010-00774\_IMG-0000101668

Genere: documentazione allegata

Tipo: fotografia digitale colore

Autore: L'Involt S. a. s. Sondrio

Data: 2008/00/00

Ente proprietario: Museo Etnografico Tiranese

Codice identificativo: 3698

Nome del file originale: 3698.jpg

## COMPILAZIONE

### COMPILAZIONE

Anno di redazione: 2002

Ente compilatore: Provincia di Sondrio

Nome [1 / 2]: Ballarino, Elena

Nome [2 / 2]: Pini, Ivana