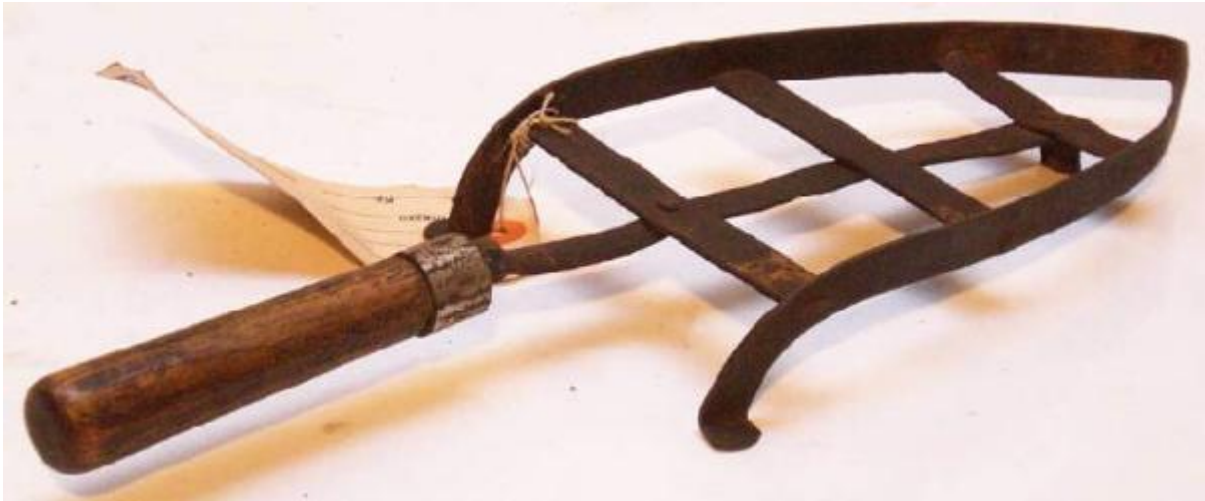


Supporto per ferro da stiro



Link risorsa: <https://www.lombardiabeniculturali.it/beni-etnoantropologici/schede/3i010-00919/>

Scheda SIRBeC: <https://www.lombardiabeniculturali.it/beni-etnoantropologici/schede-complete/3i010-00919/>

CODICI

Unità operativa: 3i010

Numero scheda: 919

Codice scheda: 3i010-00919

Tipo scheda: BDM

Livello ricerca: I

CODICE UNIVOCO

Codice regione: 03

Ente schedatore: R03/ Provincia di Sondrio

Ente competente: S27

RELAZIONI

STRUTTURA COMPLESSA

Codice IDK della scheda madre: 3i010-00919

OGGETTO

OGGETTO

Definizione: supporto per ferro da stiro

Definizione della categoria generale: economia e ritualità domestiche

Definizione della categoria specifica: lavori domestici

Identificazione: opera isolata

Quantità: 1

LOCALIZZAZIONE GEOGRAFICO-AMMINISTRATIVA

INDICAZIONE DEL CONTENITORE FISICO

Codice del contenitore fisico: 27507

Categoria del contenitore fisico: architettura

LOCALIZZAZIONE GEOGRAFICO-AMMINISTRATIVA ATTUALE

Stato: Italia

Regione: Lombardia

Provincia: SO

Nome provincia: Sondrio

Codice ISTAT comune: 014066

Comune: Tirano

COLLOCAZIONE SPECIFICA

Tipologia: autorimessa

Denominazione: Garage Comune di Tirano

Indirizzo: Viale Italia

Denominazione struttura conservativa - livello 1: Museo Etnografico Tiranese

Collocazione originaria: NO

ALTRE LOCALIZZAZIONI GEOGRAFICO-AMMINISTRATIVE

LOCALIZZAZIONE GEOGRAFICO-AMMINISTRATIVA

Stato: Italia

Regione: Lombardia

Provincia: SO

DATI PATRIMONIALI E COLLEZIONI

INVENTARIO

Denominazione: Inventario Museo Etnografico Tiranese

Numero: 1024

Transcodifica del numero di inventario: 01024

DATI TECNICI

MATERIA E TECNICA [1 / 2]

Materia: legno

Tecnica: tornitura

MATERIA E TECNICA [2 / 2]

Materia: ferro

Tecnica: battitura

MISURE

Unità: cm

Altezza: 3.5

Larghezza: 12

Lunghezza: 35

DATI ANALITICI

DESCRIZIONE

Indicazioni sull'oggetto: Griglia a forma ogivale in piattina di ferro provvista di tre piedini e un'impugnatura di legno.

USO

Funzione: Sostenere il ferro da stiro arroventato.

Modalità d'uso

Durante l'operazione di stiratura il ferro arroventato era posato su questo attrezzo affinché non bruciasse le stoffe o il tavolo.

Occasione: Stiratura.

LOCALIZZAZIONE GEOGRAFICO-AMMINISTRATIVA

Regione: Lombardia

Provincia: SO

CONSERVAZIONE

STATO DI CONSERVAZIONE

Data: 2008/11/30

Stato di conservazione: discreto

CONDIZIONE GIURIDICA E VINCOLI

CONDIZIONE GIURIDICA

Indicazione generica: proprietà Ente pubblico territoriale

ACQUISIZIONE

Tipo acquisizione: donazione

Luogo acquisizione: Lombardia/SO/Madonna di Tirano

FONTI E DOCUMENTI DI RIFERIMENTO

DOCUMENTAZIONE FOTOGRAFICA

Codice univoco della risorsa: SC_BDM_3i010-00919_IMG-0000101740

Genere: documentazione allegata

Tipo: fotografia digitale colore

Autore: L'Involt S. a. s. Sondrio

Data: 2008/00/00

Ente proprietario: Museo Etnografico Tiranese

Codice identificativo: 1024

Nome del file originale: 1024.jpg

COMPILAZIONE

COMPILAZIONE

Anno di redazione: 2008

Ente compilatore: Provincia di Sondrio

Nome: Bonetti, Luca