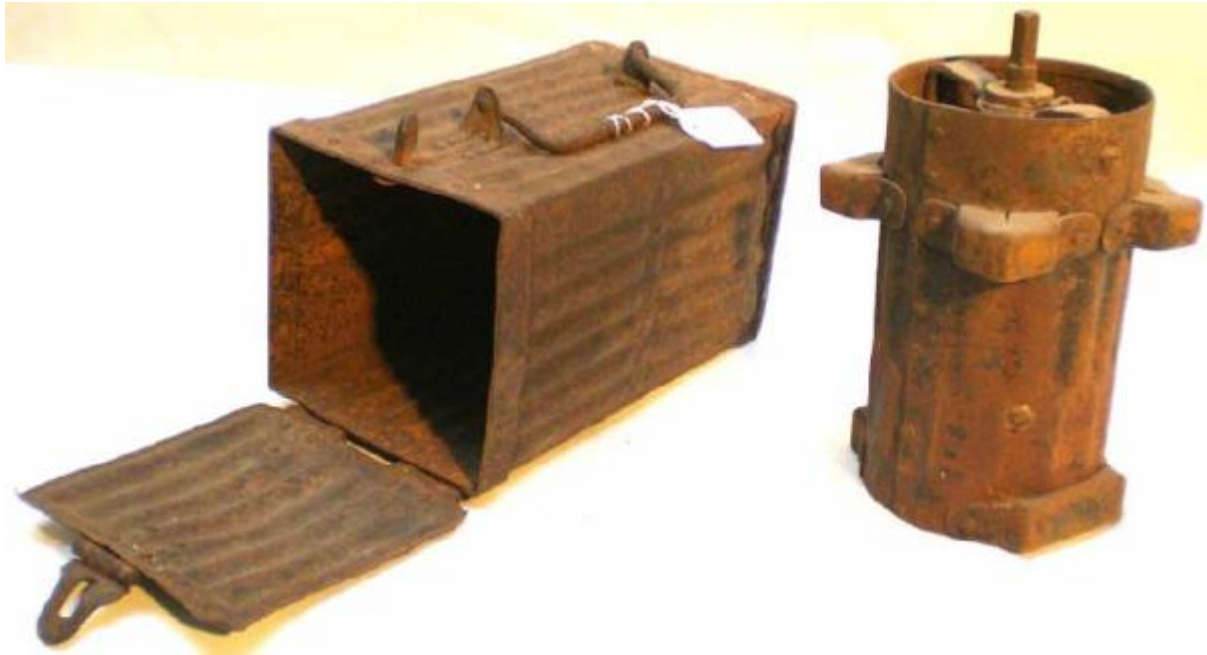


Macinino per spezie



Link risorsa: <https://www.lombardiabeniculturali.it/beni-etnoantropologici/schede/3i010-01034/>

Scheda SIRBeC: <https://www.lombardiabeniculturali.it/beni-etnoantropologici/schede-complete/3i010-01034/>

CODICI

Unità operativa: 3i010

Numero scheda: 1034

Codice scheda: 3i010-01034

Tipo scheda: BDM

Livello ricerca: I

CODICE UNIVOCO

Codice regione: 03

Ente schedatore: R03/ Provincia di Sondrio

Ente competente: S27

RELAZIONI

STRUTTURA COMPLESSA

Codice IDK della scheda madre: 3i010-01034

OGGETTO

OGGETTO

Definizione: macinino per spezie

Definizione della categoria generale: economia e ritualità domestiche

Definizione della categoria specifica: cucina

Identificazione: frammento d'insieme

Quantità: 1

LOCALIZZAZIONE GEOGRAFICO-AMMINISTRATIVA

INDICAZIONE DEL CONTENITORE FISICO

Codice del contenitore fisico: 27507

Categoria del contenitore fisico: architettura

LOCALIZZAZIONE GEOGRAFICO-AMMINISTRATIVA ATTUALE

Stato: Italia

Regione: Lombardia

Provincia: SO

Nome provincia: Sondrio

Codice ISTAT comune: 014066

Comune: Tirano

COLLOCAZIONE SPECIFICA

Tipologia: autorimessa

Denominazione: Garage Comune di Tirano

Indirizzo: Viale Italia

Denominazione struttura conservativa - livello 1: Museo Etnografico Tiranese

Collocazione originaria: NO

ALTRE LOCALIZZAZIONI GEOGRAFICO-AMMINISTRATIVE

LOCALIZZAZIONE GEOGRAFICO-AMMINISTRATIVA

Stato: Italia

Regione: Lombardia

Provincia: SO

DATI PATRIMONIALI E COLLEZIONI

INVENTARIO

Denominazione: Inventario Museo Etnografico Tiranese

Numero: 3787

Transcodifica del numero di inventario: 03787

DATI TECNICI

MATERIA E TECNICA

Materia: ferro

MISURE

Unità: cm

Altezza: 24

Larghezza: 18

Profondità: 13

Specifiche: le misure si riferiscono alle dimensioni del contenitore.

DATI ANALITICI

DESCRIZIONE

Indicazioni sull'oggetto

Macinino cilindrico con macina rotante fissata a un perno provvisto di innesto per il fissaggio di una manovella. L'attrezzo è munito di apposito contenitore.

USO

Funzione: Macinare spezie o sale.

Modalità d'uso

Le spezie da macinare erano versate all'interno dell'attrezzo e la macina fatta girare tramite una manovella innestata sul perno di rotazione.

Occasione: Preparazione degli insaccati

LOCALIZZAZIONE GEOGRAFICO-AMMINISTRATIVA

Regione: Lombardia

Provincia: SO

CONSERVAZIONE

STATO DI CONSERVAZIONE

Data: 2008/11/30

Stato di conservazione: mediocre

Indicazioni specifiche: ruggine, mancante della manovella

CONDIZIONE GIURIDICA E VINCOLI

CONDIZIONE GIURIDICA

Indicazione generica: proprietà Ente pubblico territoriale

ACQUISIZIONE

Tipo acquisizione: donazione

Luogo acquisizione: Lombardia/SO/Madonna di Tirano

FONTI E DOCUMENTI DI RIFERIMENTO

DOCUMENTAZIONE FOTOGRAFICA

Codice univoco della risorsa: SC_BDM_3i010-01034_IMG-0000101855

Genere: documentazione allegata

Tipo: fotografia digitale colore

Autore: L'Involt S. a. s. Sondrio

Data: 2008/00/00

Ente proprietario: Museo Etnografico Tiranese

Codice identificativo: 3787

Nome del file originale: 3787.jpg

COMPILAZIONE

COMPILAZIONE

Anno di redazione: 2002

Ente compilatore: Provincia di Sondrio

Nome [1 / 2]: Ballarino, Elena

Nome [2 / 2]: Pini, Ivana