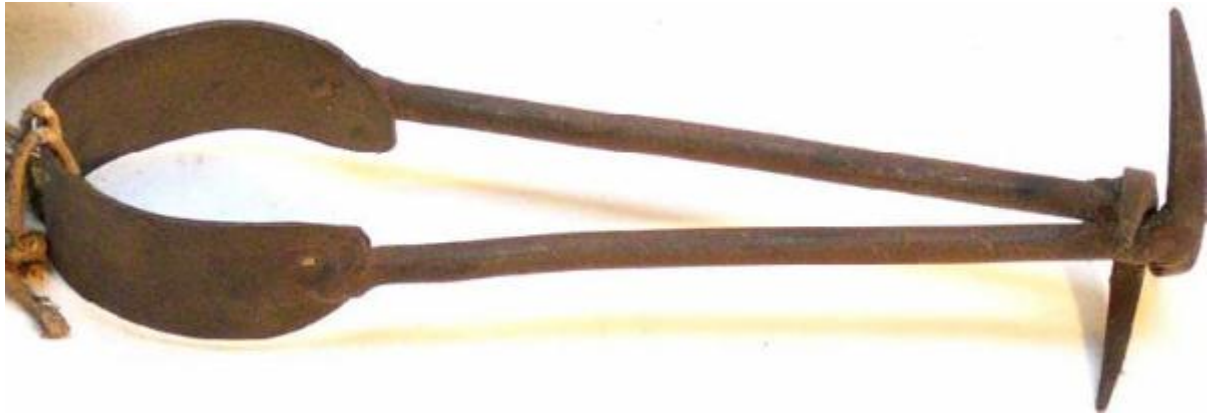


Trappola per talpe



Link risorsa: <https://www.lombardiabeniculturali.it/beni-etnoantropologici/schede/3i010-01039/>

Scheda SIRBeC: <https://www.lombardiabeniculturali.it/beni-etnoantropologici/schede-complete/3i010-01039/>

CODICI

Unità operativa: 3i010

Numero scheda: 1039

Codice scheda: 3i010-01039

Tipo scheda: BDM

Livello ricerca: I

CODICE UNIVOCO

Codice regione: 03

Ente schedatore: R03/ Provincia di Sondrio

Ente competente: S27

RELAZIONI

STRUTTURA COMPLESSA

Codice IDK della scheda madre: 3i010-01039

OGGETTO

OGGETTO

Definizione: trappola per talpe

Definizione della categoria generale: caccia, pesca e raccolta

Definizione della categoria specifica: trappole

Identificazione: opera isolata

Quantità: 1

DENOMINAZIONE LOCALE DELL'OGGETTO

Genere di denominazione: dialettale

Denominazione: tràpula

LOCALIZZAZIONE GEOGRAFICO-AMMINISTRATIVA

INDICAZIONE DEL CONTENITORE FISICO

Codice del contenitore fisico: 27507

Categoria del contenitore fisico: architettura

LOCALIZZAZIONE GEOGRAFICO-AMMINISTRATIVA ATTUALE

Stato: Italia

Regione: Lombardia

Provincia: SO

Nome provincia: Sondrio

Codice ISTAT comune: 014066

Comune: Tirano

COLLOCAZIONE SPECIFICA

Tipologia: autorimessa

Denominazione: Garage Comune di Tirano

Indirizzo: Viale Italia

Denominazione struttura conservativa - livello 1: Museo Etnografico Tiranese

Collocazione originaria: NO

ALTRE LOCALIZZAZIONI GEOGRAFICO-AMMINISTRATIVE

LOCALIZZAZIONE GEOGRAFICO-AMMINISTRATIVA

Stato: Italia

Regione: Lombardia

Provincia: SO

DATI PATRIMONIALI E COLLEZIONI

INVENTARIO

Denominazione: Inventario Museo Etnografico Tiranese

Numero: 1922

Transcodifica del numero di inventario: 01922

DATI TECNICI

MATERIA E TECNICA

Materia: ferro

MISURE

Unità: cm

Altezza: 4.5

Larghezza: 4.5

Lunghezza: 18

DATI ANALITICI

DESCRIZIONE

Indicazioni sull'oggetto

La trappola è costituita da una molla ad arco a cui sono fissate due barrette terminanti con doppi uncini.

USO

Funzione: Catturare le talpe.

Modalità d'uso

La trappola veniva armata posizionando un pernetto tra le due aste della molla, successivamente era posizionata lungo una galleria scavata dall'animale da cacciare. La talpa, percorrendo il cunicolo passava attraverso la trappola, facendo scattare la molla rimaneva uccisa schiacciata tra i due uncini.

Occasione: Caccia

LOCALIZZAZIONE GEOGRAFICO-AMMINISTRATIVA

Regione: Lombardia

Provincia: SO

CONSERVAZIONE

STATO DI CONSERVAZIONE

Data: 2008/11/30

Stato di conservazione: discreto

Indicazioni specifiche: ruggine

CONDIZIONE GIURIDICA E VINCOLI

CONDIZIONE GIURIDICA

Indicazione generica: proprietà Ente pubblico territoriale

ACQUISIZIONE

Tipo acquisizione: donazione

Luogo acquisizione: Lombardia/SO/Madonna di Tirano

FONTI E DOCUMENTI DI RIFERIMENTO

DOCUMENTAZIONE FOTOGRAFICA

Codice univoco della risorsa: SC_BDM_3i010-01039_IMG-0000101860

Genere: documentazione allegata

Tipo: fotografia digitale colore

Autore: L'Involt S. a. s. Sondrio

Data: 2008/00/00

Ente proprietario: Museo Etnografico Tiranese

Codice identificativo: 1922

Nome del file originale: 1922.jpg

COMPILAZIONE

COMPILAZIONE

Anno di redazione: 2002

Ente compilatore: Provincia di Sondrio

Nome [1 / 2]: Ballarino, Elena

Nome [2 / 2]: Pini, Ivana