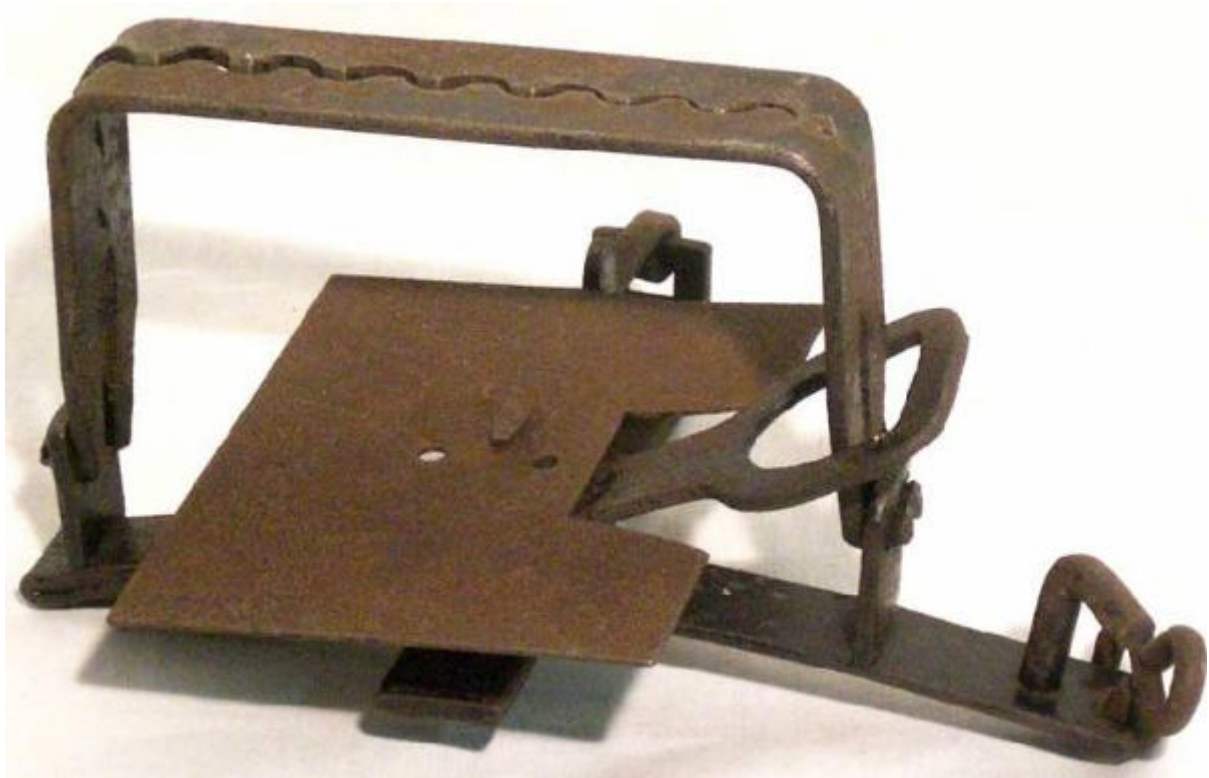


## Tagliola



Link risorsa: <https://www.lombardiabeniculturali.it/beni-etnoantropologici/schede/3i010-01316/>

Scheda SIRBeC: <https://www.lombardiabeniculturali.it/beni-etnoantropologici/schede-complete/3i010-01316/>

## CODICI

Unità operativa: 3i010

Numero scheda: 1316

Codice scheda: 3i010-01316

Tipo scheda: BDM

Livello ricerca: I

### CODICE UNIVOCO

Codice regione: 03

Ente schedatore: R03/ Provincia di Sondrio

Ente competente: S27

## RELAZIONI

### STRUTTURA COMPLESSA

Codice IDK della scheda madre: 3i010-01316

## OGGETTO

### OGGETTO

Definizione: tagliola

Definizione della categoria generale: caccia, pesca e raccolta

Definizione della categoria specifica: trappole

Identificazione: opera isolata

Quantità: 1

### DENOMINAZIONE LOCALE DELL'OGGETTO

Genere di denominazione: dialettale

Denominazione: taiöla

## LOCALIZZAZIONE GEOGRAFICO-AMMINISTRATIVA

### INDICAZIONE DEL CONTENITORE FISICO

Codice del contenitore fisico: 27507

Categoria del contenitore fisico: architettura

## LOCALIZZAZIONE GEOGRAFICO-AMMINISTRATIVA ATTUALE

Stato: Italia

Regione: Lombardia

Provincia: SO

Nome provincia: Sondrio

Codice ISTAT comune: 014066

Comune: Tirano

## COLLOCAZIONE SPECIFICA

Tipologia: autorimessa

Denominazione: Garage Comune di Tirano

Indirizzo: Viale Italia

Denominazione struttura conservativa - livello 1: Museo Etnografico Tiranese

Collocazione originaria: NO

## ALTRE LOCALIZZAZIONI GEOGRAFICO-AMMINISTRATIVE

### LOCALIZZAZIONE GEOGRAFICO-AMMINISTRATIVA

Stato: Italia

Regione: Lombardia

Provincia: SO

## DATI PATRIMONIALI E COLLEZIONI

### INVENTARIO

Denominazione: Inventario Museo Etnografico Tiranese

Numero: 3919

Transcodifica del numero di inventario: 03919

## DATI TECNICI

### MATERIA E TECNICA

Materia: ferro

Tecnica: battitura

### MISURE

Unità: cm

Altezza: 9.5

Larghezza: 14.5

Lunghezza: 18

## DATI ANALITICI

### DESCRIZIONE

Indicazioni sull'oggetto

Sulla base della trappola è fissata la molla di scatto, a sua volta posizionata sotto una piastra su cui era posta l'esca, due ganasce mobili munite di denti, il gancio di armatura e un gancio girevole di sicurezza per il blocco dello scatto.

### USO

Funzione: Catturare volpi e piccoli mammiferi.

Modalità d'uso

La molla fissata ad una piastra viene schiacciata, e quindi armata e fermata con il piccolo blocco a gancio. L'animale attirato dall'esca posizionata sulla piastra fa scattare il meccanismo che chiude a scatto le due ganasce munite di denti, bloccando o uccidendo la preda.

Occasione: Caccia

### LOCALIZZAZIONE GEOGRAFICO-AMMINISTRATIVA

Regione: Lombardia

Provincia: SO

## CONSERVAZIONE

### STATO DI CONSERVAZIONE

Data: 2008/11/30

Stato di conservazione: discreto

Indicazioni specifiche: ruggine

## CONDIZIONE GIURIDICA E VINCOLI

### CONDIZIONE GIURIDICA

Indicazione generica: proprietà Ente pubblico territoriale

### ACQUISIZIONE

Tipo acquisizione: donazione

Luogo acquisizione: Lombardia/SO/Madonna di Tirano

## **FONTI E DOCUMENTI DI RIFERIMENTO**

### **DOCUMENTAZIONE FOTOGRAFICA**

Codice univoco della risorsa: SC\_BDM\_3i010-01316\_IMG-0000102139

Genere: documentazione allegata

Tipo: fotografia digitale colore

Autore: L'Involt S. a. s. Sondrio

Data: 2008/00/00

Ente proprietario: Museo Etnografico Tiranese

Codice identificativo: 3919

Nome del file originale: 3919.jpg

## **COMPILAZIONE**

### **COMPILAZIONE**

Anno di redazione: 2002

Ente compilatore: Provincia di Sondrio

Nome [1 / 2]: Ballarino, Elena

Nome [2 / 2]: Pini, Ivana