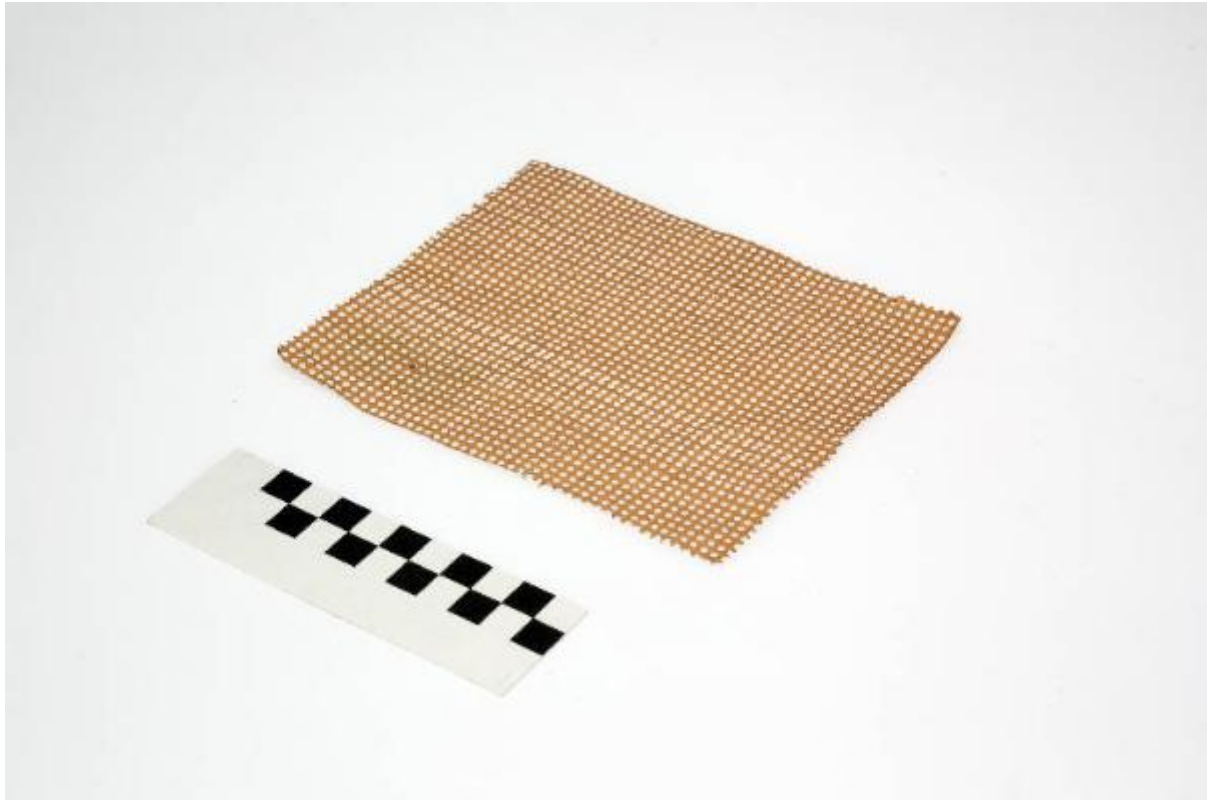


Carta forata per allevamento

produzione industriale



Link risorsa: <https://www.lombardiabeniculturali.it/beni-etnoantropologici/schede/4n030-00158/>

Scheda SIRBeC: <https://www.lombardiabeniculturali.it/beni-etnoantropologici/schede-complete/4n030-00158/>

CODICI

Unità operativa: 4n030

Numero scheda: 158

Codice scheda: 4n030-00158

Tipo scheda: BDM

Livello ricerca: P

CODICE UNIVOCO

Codice regione: 03

Numero catalogo generale: 01979910

Ente schedatore: R03/ Civico Museo della Seta Abegg di Garlate

Ente competente: S27

OGGETTO

OGGETTO

Definizione: carta forata per allevamento

Definizione della categoria generale: attività manifatturiere

LOCALIZZAZIONE GEOGRAFICO-AMMINISTRATIVA

INDICAZIONE DEL CONTENITORE FISICO

Codice del contenitore fisico: 6870

Categoria del contenitore fisico: architettura

LOCALIZZAZIONE GEOGRAFICO-AMMINISTRATIVA ATTUALE

Stato: Italia

Regione: Lombardia

Provincia: LC

Nome provincia: Lecco

Codice ISTAT comune: 097038

Comune: Garlate

COLLOCAZIONE SPECIFICA

Tipologia: filanda

Qualificazione: della seta

Denominazione: Civico Museo della Seta Abegg - complesso

Indirizzo: Via Statale, 497

Denominazione struttura conservativa - livello 1: Civico Museo della Seta Abegg di Garlate

Altra denominazione [1 / 3]: Filanda Abegg

Altra denominazione [2 / 3]: Filanda Abegg

Altra denominazione [3 / 3]: Setificio Abegg

DATI PATRIMONIALI E COLLEZIONI

INVENTARIO

Data: 2005

Numero: 00219

RILEVAMENTO

DATI DI RILEVAMENTO

Data di rilevamento: 2005

AUTORE FABBRICAZIONE/ESECUZIONE

AMBITO DI PRODUZIONE

Tipo di fabbricazione: industriale

Denominazione: produzione industriale

DATI TECNICI

MATERIA E TECNICA

Materia: carta

Tecnica: ritaglio

MISURE

Unità: mm.

Altezza: 245

Larghezza: 140

DATI ANALITICI

DESCRIZIONE

Indicazioni sull'oggetto

L'oggetto è costituito da un foglio di carta con fori equidistanti del diametro di circa 1,5 mm, quindi piccoli e adatti a bachi nelle prime età.

USO

Funzione: Consentire una veloce pulizia dei letti su cui si effettuava l'allevamento dei bachi.

Modalità d'uso

Quando si deve pulire una lettiera si mette la carta forata sopra ai bachi; sopra si aggiunge foglia fresca; si attende che i bachi, passando attraverso i fori siano saliti sullo strato di foglie fresche; si solleva la carta forata, si asportano gli strati inferiori della lettiera (deiezioni, foglia secca); si rimettono i bachi e la foglia fresca togliendo la carta forata

LOCALIZZAZIONE GEOGRAFICO-AMMINISTRATIVA

Regione: Lombardia

Provincia: LC

Comune: Garlate

CONSERVAZIONE

STATO DI CONSERVAZIONE

Data: 2005

Stato di conservazione: buono

CONDIZIONE GIURIDICA E VINCOLI

CONDIZIONE GIURIDICA

Indicazione generica: proprietà Ente pubblico territoriale

Note

fonte: Verbale d'inventario allegato all'atto di donazione del 28 dicembre 1976 tra la Società Abegg&Co Spa e il Comune di Garlate

Indicazione specifica: Comune di Garlate

Indirizzo: Via Statale, 497 - 23852 Garlate (LC)

ACQUISIZIONE

Tipo acquisizione: donazione

Nome: Società Abegg & Co. S.p.A.

Data acquisizione: 1976

Luogo acquisizione: LC/ Garlate

FONTI E DOCUMENTI DI RIFERIMENTO

DOCUMENTAZIONE FOTOGRAFICA

Codice univoco della risorsa: SC_BDM_4n030-00158_IMG-0000042011

Genere: documentazione allegata

Tipo: fotografia colore

Autore: Giudici, Giuseppe

Codice identificativo: 00219

Nome del file originale: 00219.tif

COMPILAZIONE

TRASCRIZIONE PER INFORMATIZZAZIONE

Anno di trascrizione/informatizzazione: 2005

Nome: Bianchi, Carlotta

Ente compilatore: Civico Museo della Seta Abegg di Garlate

AGGIORNAMENTO-REVISIONE

Anno di aggiornamento/revisione: 2005

Nome: Bianchi, Carlotta