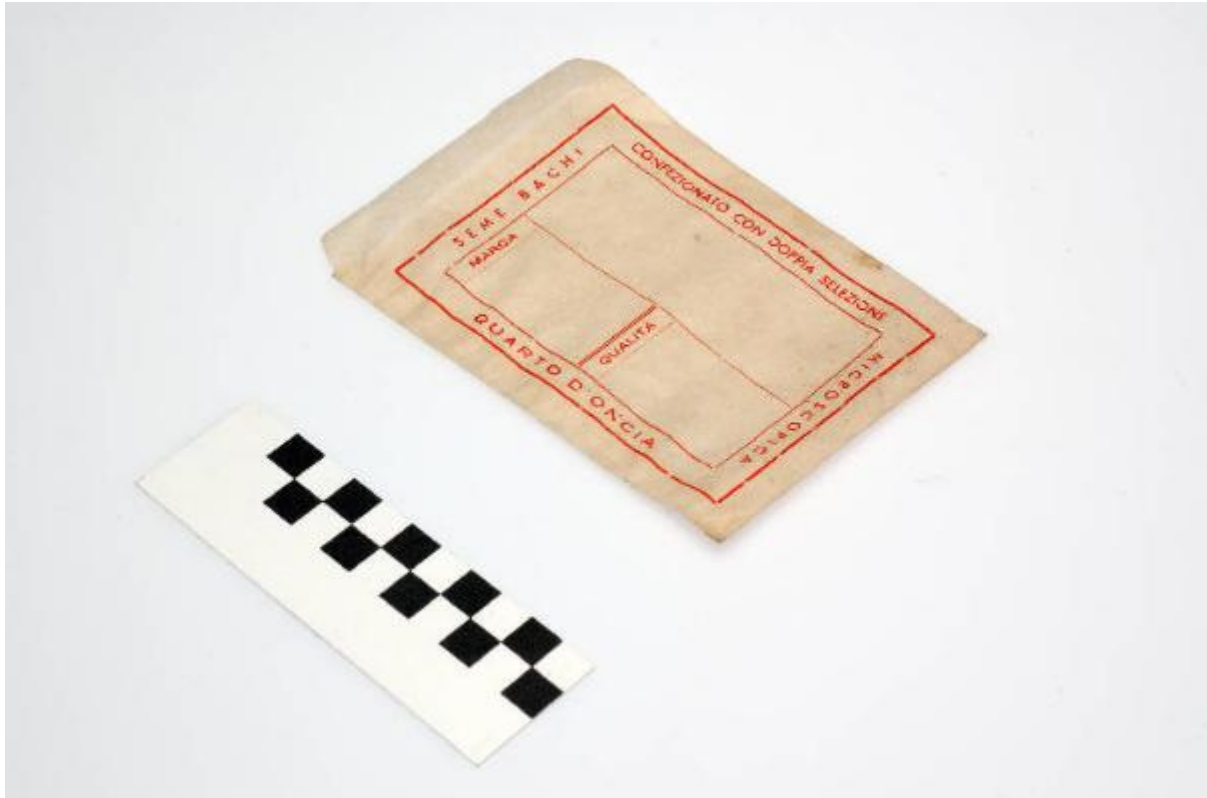


# Busta di carta per semebachi

## produzione industriale



Link risorsa: <https://www.lombardiabeniculturali.it/beni-etnoantropologici/schede/4n030-00163/>

Scheda SIRBeC: <https://www.lombardiabeniculturali.it/beni-etnoantropologici/schede-complete/4n030-00163/>

## **CODICI**

Unità operativa: 4n030

Numero scheda: 163

Codice scheda: 4n030-00163

Tipo scheda: BDM

Livello ricerca: P

### **CODICE UNIVOCO**

Codice regione: 03

Numero catalogo generale: 01979915

Ente schedatore: R03/ Civico Museo della Seta Abegg di Garlate

Ente competente: S27

## **OGGETTO**

### **OGGETTO**

Definizione: busta di carta per semebachi

Definizione della categoria generale: attività manifatturiere

## **LOCALIZZAZIONE GEOGRAFICO-AMMINISTRATIVA**

### **INDICAZIONE DEL CONTENITORE FISICO**

Codice del contenitore fisico: 6870

Categoria del contenitore fisico: architettura

### **LOCALIZZAZIONE GEOGRAFICO-AMMINISTRATIVA ATTUALE**

Stato: Italia

Regione: Lombardia

Provincia: LC

Nome provincia: Lecco

Codice ISTAT comune: 097038

Comune: Garlate

### **COLLOCAZIONE SPECIFICA**

Tipologia: filanda

Qualificazione: della seta

Denominazione: Civico Museo della Seta Abegg - complesso

Indirizzo: Via Statale, 497

Denominazione struttura conservativa - livello 1: Civico Museo della Seta Abegg di Garlate

Altra denominazione [1 / 3]: Filanda Abegg

Altra denominazione [2 / 3]: Filanda Abegg

Altra denominazione [3 / 3]: Setificio Abegg

## DATI PATRIMONIALI E COLLEZIONI

### INVENTARIO

Data: 2005

Numero: 00224

## RILEVAMENTO

### DATI DI RILEVAMENTO

Data di rilevamento: 2005

## AUTORE FABBRICAZIONE/ESECUZIONE

### AMBITO DI PRODUZIONE

Tipo di fabbricazione: industriale

Denominazione: produzione industriale

## DATI TECNICI

### MATERIA E TECNICA

Materia: carta

Tecnica: ritaglio

### MISURE

Unità: mm.

Larghezza: 95

Lunghezza: 145

## DATI ANALITICI

### DESCRIZIONE

Indicazioni sull'oggetto

L'oggetto è una busta di carta fittamente forata per garantire aerazione al semebachi in essa contenuto.

### ISCRIZIONI

Classe di appartenenza: documentaria

Lingua: italiano

Tecnica di scrittura: a stampa

Tipo di caratteri: lettere capitali

Posizione: su una faccia della busta

Trascrizione

SEMEBACHI /CONFEZIONATO CON DOPPIA SELEZIONE /MICROSCOPICA /QUARTO DI ONCIA /MARCA (...) / QUALITA'

## USO

Funzione: Confezionare una quantità pesata di semebachi per la vendita

### LOCALIZZAZIONE GEOGRAFICO-AMMINISTRATIVA

Regione: Lombardia

Provincia: LC

Comune: Garlate

## CONSERVAZIONE

### STATO DI CONSERVAZIONE

Data: 2005

Stato di conservazione: buono

## CONDIZIONE GIURIDICA E VINCOLI

### CONDIZIONE GIURIDICA

Indicazione generica: proprietà Ente pubblico territoriale

Note

fonte: Verbale d'inventario allegato all'atto di donazione del 28 dicembre 1976 tra la Società Abegg&Co Spa e il Comune di Garlate

Indicazione specifica: Comune di Garlate

Indirizzo: Via Statale, 497 - 23852 Garlate (LC)

### **ACQUISIZIONE**

Tipo acquisizione: donazione

Nome: Società Abegg & Co. S.p.A.

Data acquisizione: 1976

Luogo acquisizione: LC/ Garlate

## **FONTI E DOCUMENTI DI RIFERIMENTO**

### **DOCUMENTAZIONE FOTOGRAFICA**

Codice univoco della risorsa: SC\_BDM\_4n030-00163\_IMG-0000042124

Genere: documentazione allegata

Tipo: fotografia colore

Autore: Giudici, Giuseppe

Codice identificativo: 00224

Nome del file originale: 00224.tif

## **COMPILAZIONE**

### **TRASCRIZIONE PER INFORMATIZZAZIONE**

Anno di trascrizione/informatizzazione: 2005

Nome: Bianchi, Carlotta

Ente compilatore: Civico Museo della Seta Abegg di Garlate

### **AGGIORNAMENTO-REVISIONE**

Anno di aggiornamento/revisione: 2005

Nome: Bianchi, Carlotta