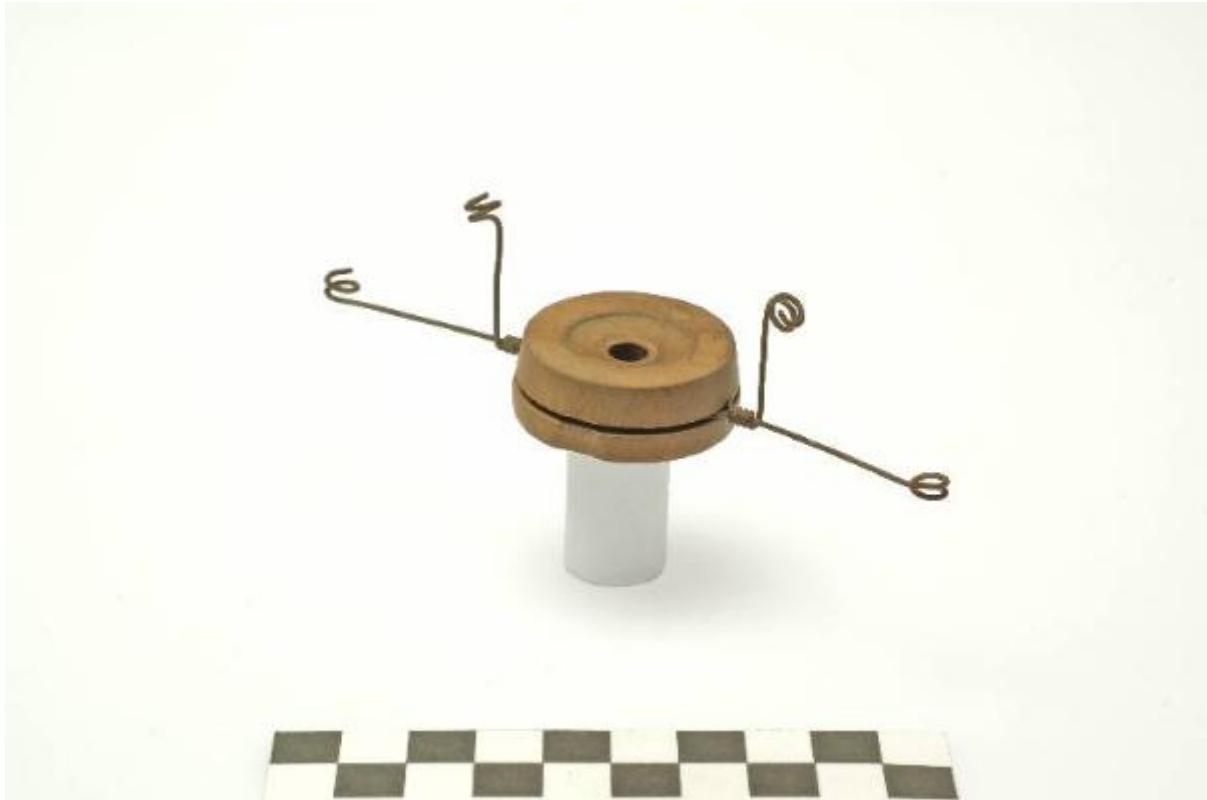


Campanello per torcitoio

E. Ferrario



Link risorsa: <https://www.lombardiabeniculturali.it/beni-etnoantropologici/schede/4n030-00226/>

Scheda SIRBeC: <https://www.lombardiabeniculturali.it/beni-etnoantropologici/schede-complete/4n030-00226/>

CODICI

Unità operativa: 4n030

Numero scheda: 226

Codice scheda: 4n030-00226

Tipo scheda: BDM

Livello ricerca: P

CODICE UNIVOCO

Codice regione: 03

Numero catalogo generale: 01979978

Ente schedatore: R03/ Civico Museo della Seta Abegg di Garlate

Ente competente: S27

OGGETTO

OGGETTO

Definizione: campanello per torcitoio

Definizione della categoria generale: attività manifatturiere

LOCALIZZAZIONE GEOGRAFICO-AMMINISTRATIVA

INDICAZIONE DEL CONTENITORE FISICO

Codice del contenitore fisico: 6870

Categoria del contenitore fisico: architettura

LOCALIZZAZIONE GEOGRAFICO-AMMINISTRATIVA ATTUALE

Stato: Italia

Regione: Lombardia

Provincia: LC

Nome provincia: Lecco

Codice ISTAT comune: 097038

Comune: Garlate

COLLOCAZIONE SPECIFICA

Tipologia: filanda

Qualificazione: della seta

Denominazione: Civico Museo della Seta Abegg - complesso

Indirizzo: Via Statale, 497

Denominazione struttura conservativa - livello 1: Civico Museo della Seta Abegg di Garlate

Altra denominazione [1 / 3]: Filanda Abegg

Altra denominazione [2 / 3]: Filanda Abegg

Altra denominazione [3 / 3]: Setificio Abegg

DATI PATRIMONIALI E COLLEZIONI

INVENTARIO

Data: 2005

Numero: 00287

RILEVAMENTO

DATI DI RILEVAMENTO

Data di rilevamento: 2005

AUTORE FABBRICAZIONE/ESECUZIONE

AUTORE

Nome di persona o ente: E. Ferrario

Tipo intestazione: E

AMBITO DI PRODUZIONE

Tipo di fabbricazione: industriale

Denominazione: produzione industriale

LOCALIZZAZIONE GEOGRAFICO-AMMINISTRATIVA

Comune: Mandello

Località: fraz. Tonzanico

DATI TECNICI

MATERIA E TECNICA [1 / 2]

Materia: legno

Tecnica: taglio/ tornitura

MATERIA E TECNICA [2 / 2]

Materia: filo metallico

Tecnica: piegatura

MISURE

Unità: mm.

Altezza: 50

Larghezza: 115

Diametro: 40

DATI ANALITICI

DESCRIZIONE

Indicazioni sull'oggetto

E' costituito da un disco di legno munito di due coppie di braccetti in filo di ferro terminanti a spirale. Inserito sopra il rocchetto, è libero di ruotare sul fuso.

ISCRIZIONI

Classe di appartenenza: documentaria

Tecnica di scrittura: a penna

Tipo di caratteri: lettere capitali/numeri arabi

Posizione: sul rovescio della tavoletta

Trascrizione

TIPO 81 / TIPO 82 / TIPO 83 / TIPO 84 / TIPO 85 / TIPO 86 / TIPO 87 / TIPO 88 / TIPO 89 / TIPO 90 / TIPO 91

USO

Funzione: Condurre il filo durante la torcitura, garantendo svolgimento e tensione regolari.

Modalità d'uso

Il campanello si infila sul fuso sopra il rocchetto che porta il filo da torcere e questo viene fatto passare nelle estremità a spirale di due braccetti successivi.

LOCALIZZAZIONE GEOGRAFICO-AMMINISTRATIVA

Regione: Lombardia

Provincia: LC

Comune: Garlate

CONSERVAZIONE

STATO DI CONSERVAZIONE

Data: 2005

Stato di conservazione: buono

CONDIZIONE GIURIDICA E VINCOLI

CONDIZIONE GIURIDICA

Indicazione generica: proprietà Ente pubblico territoriale

Note
fonte: Verbale d'inventario allegato all'atto di donazione del 28 dicembre 1976 tra la Società Abegg&Co Spa e il Comune di Garlate

Indicazione specifica: Comune di Garlate

Indirizzo: Via Statale, 497 - 23852 Garlate (LC)

ACQUISIZIONE

Tipo acquisizione: donazione

Nome: Società Abegg & Co. S.p.A.

Data acquisizione: 1976

Luogo acquisizione: LC/ Garlate

FONTI E DOCUMENTI DI RIFERIMENTO

DOCUMENTAZIONE FOTOGRAFICA

Codice univoco della risorsa: SC_BDM_4n030-00226_IMG-0000043555

Genere: documentazione allegata

Tipo: fotografia colore

Autore: Giudici, Giuseppe

Codice identificativo: 00287

Nome del file originale: 00287.tif

BIBLIOGRAFIA

Genere: bibliografia specifica

Autore: Crippa V.

Titolo contribuito: Il Museo della Seta in Garlate

Luogo di edizione: Lecco

Anno di edizione: 1980

V., pp., nn.: p.14

COMPILAZIONE

TRASCRIZIONE PER INFORMATIZZAZIONE

Anno di trascrizione/informatizzazione: 2005

Nome: Bianchi, Carlotta

Ente compilatore: Civico Museo della Seta Abegg di Garlate

AGGIORNAMENTO-REVISIONE

Anno di aggiornamento/revisione: 2005

Nome: Bianchi, Carlotta