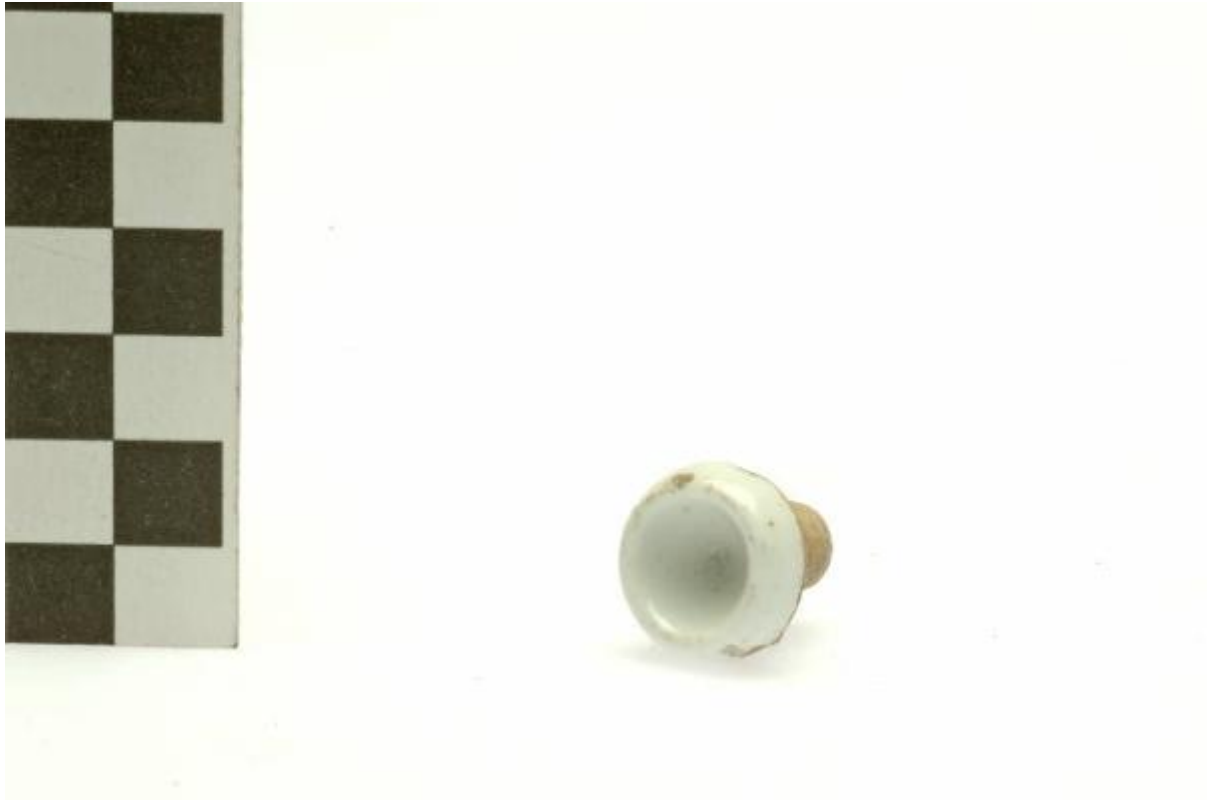


# Fondina per torcitoio

E. Ferrario



Link risorsa: <https://www.lombardiabeniculturali.it/beni-etnoantropologici/schede/4n030-00294/>

Scheda SIRBeC: <https://www.lombardiabeniculturali.it/beni-etnoantropologici/schede-complete/4n030-00294/>

## **CODICI**

Unità operativa: 4n030

Numero scheda: 294

Codice scheda: 4n030-00294

Tipo scheda: BDM

Livello ricerca: P

### **CODICE UNIVOCO**

Codice regione: 03

Numero catalogo generale: 01980046

Ente schedatore: R03/ Civico Museo della Seta Abegg di Garlate

Ente competente: S27

## **OGGETTO**

### **OGGETTO**

Definizione: fondina per torcitoio

Definizione della categoria generale: attività manifatturiere

## **LOCALIZZAZIONE GEOGRAFICO-AMMINISTRATIVA**

### **INDICAZIONE DEL CONTENITORE FISICO**

Codice del contenitore fisico: 6870

Categoria del contenitore fisico: architettura

### **LOCALIZZAZIONE GEOGRAFICO-AMMINISTRATIVA ATTUALE**

Stato: Italia

Regione: Lombardia

Provincia: LC

Nome provincia: Lecco

Codice ISTAT comune: 097038

Comune: Garlate

### **COLLOCAZIONE SPECIFICA**

Tipologia: filanda

Qualificazione: della seta

Denominazione: Civico Museo della Seta Abegg - complesso

Indirizzo: Via Statale, 497

Denominazione struttura conservativa - livello 1: Civico Museo della Seta Abegg di Garlate

Altra denominazione [1 / 3]: Filanda Abegg

Altra denominazione [2 / 3]: Filanda Abegg

Altra denominazione [3 / 3]: Setificio Abegg

## **DATI PATRIMONIALI E COLLEZIONI**

### **INVENTARIO**

Data: 2005

Numero: 00355

## **RILEVAMENTO**

### **DATI DI RILEVAMENTO**

Data di rilevamento: 2005

## **AUTORE FABBRICAZIONE/ESECUZIONE**

### **AUTORE**

Nome di persona o ente: E. Ferrario

Tipo intestazione: E

### **AMBITO DI PRODUZIONE**

Tipo di fabbricazione: industriale

Denominazione: produzione industriale

### **LOCALIZZAZIONE GEOGRAFICO-AMMINISTRATIVA**

Comune: Mandello

Località: fraz. Tonzanico

## **DATI TECNICI**

### **MATERIA E TECNICA**

Materia: vetro

Tecnica: fusione

## MISURE

Unità: mm.

Altezza: 5

Diametro: 20

## DATI ANALITICI

### DESCRIZIONE

Indicazioni sull'oggetto: E' costituita da una piccola coppa ripiena d'olio lubrificante, fissata alla "voltina" del torcitoio.

### ISCRIZIONI

Classe di appartenenza: documentaria

Tecnica di scrittura: a penna

Tipo di caratteri: lettere capitali/numeri arabi

Posizione: sul rovescio della tavoletta

Trascrizione

TIPO 81 / TIPO 82 / TIPO 83 / TIPO 84 / TIPO 85 / TIPO 86 / TIPO 87 / TIPO 88 / TIPO 89 / TIPO 90 / TIPO 91

## USO

Funzione: Fornire una base di appoggio, lubrificata, al fuso in rotazione

Modalità d'uso

Il fuso si alloggia nella fondina, ripiena d'olio lubrificante ed è poi mantenuto in posizione verticale dalla cinghia di trasmissione e dalla cocchetta.

### LOCALIZZAZIONE GEOGRAFICO-AMMINISTRATIVA

Regione: Lombardia

Provincia: LC

Comune: Garlate

## CONSERVAZIONE

### STATO DI CONSERVAZIONE

Data: 2005

Stato di conservazione: buono

## CONDIZIONE GIURIDICA E VINCOLI

## CONDIZIONE GIURIDICA

Indicazione generica: proprietà Ente pubblico territoriale

Note  
fonte: Verbale d'inventario allegato all'atto di donazione del 28 dicembre 1976 tra la Società Abegg&Co Spa e il Comune di Garlate

Indicazione specifica: Comune di Garlate

Indirizzo: Via Statale, 497 - 23852 Garlate (LC)

## ACQUISIZIONE

Tipo acquisizione: donazione

Nome: Società Abegg & Co. S.p.A.

Data acquisizione: 1976

Luogo acquisizione: LC/ Garlate

## FONTI E DOCUMENTI DI RIFERIMENTO

### DOCUMENTAZIONE FOTOGRAFICA

Codice univoco della risorsa: SC\_BDM\_4n030-00294\_IMG-0000044817

Genere: documentazione allegata

Tipo: fotografia colore

Autore: Giudici, Giuseppe

Codice identificativo: 00355

Nome del file originale: 00355.tif

### BIBLIOGRAFIA

Genere: bibliografia specifica

Autore: Crippa V.

Titolo contributo: Il Museo della Seta in Garlate

Luogo di edizione: Lecco

Anno di edizione: 1980

V., pp., nn.: p.14

## COMPILAZIONE

### TRASCRIZIONE PER INFORMATIZZAZIONE

Anno di trascrizione/informatizzazione: 2005

Nome: Bianchi, Carlotta

Ente compilatore: Civico Museo della Seta Abegg di Garlate

**AGGIORNAMENTO-REVISIONE**

Anno di aggiornamento/revisione: 2005

Nome: Bianchi, Carlotta