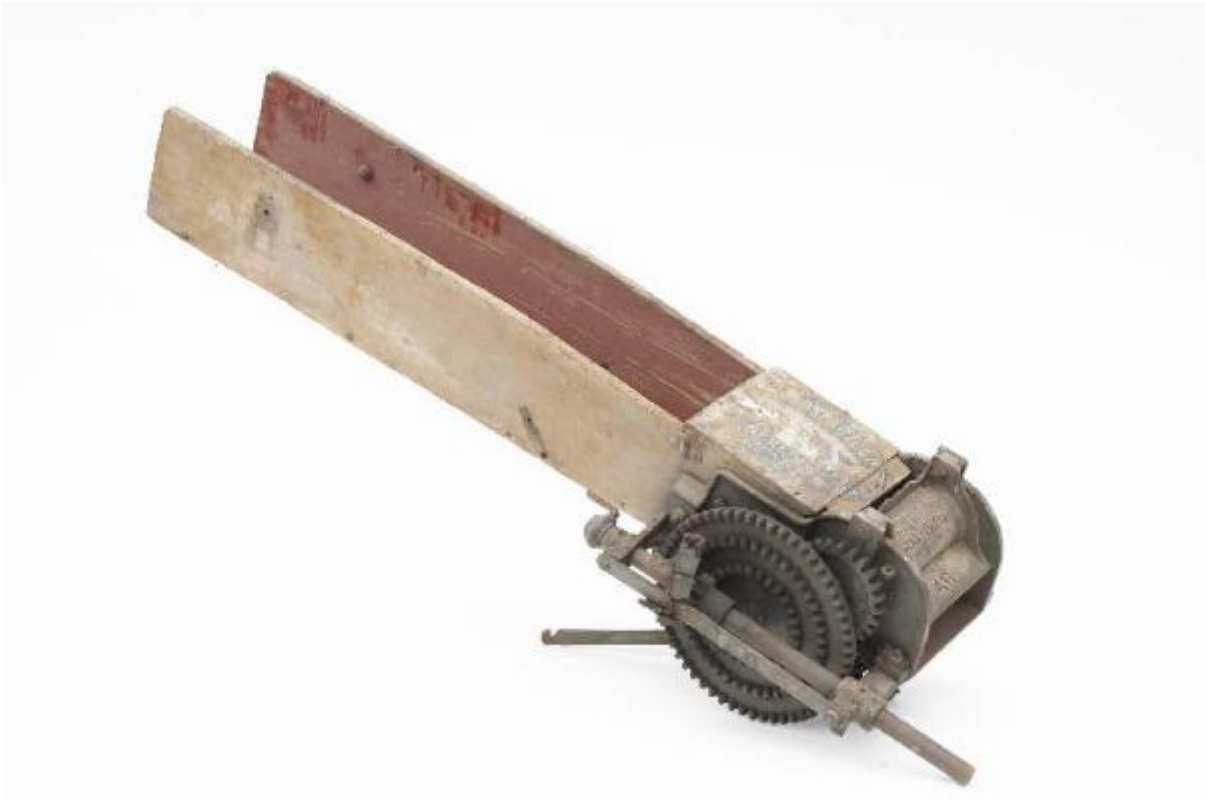


Tagliafoglie



Link risorsa: <https://www.lombardiabeniculturali.it/beni-etnoantropologici/schede/4n030-00491/>

Scheda SIRBeC: <https://www.lombardiabeniculturali.it/beni-etnoantropologici/schede-complete/4n030-00491/>

CODICI

Unità operativa: 4n030

Numero scheda: 491

Codice scheda: 4n030-00491

Tipo scheda: BDM

Livello ricerca: P

CODICE UNIVOCO

Codice regione: 03

Numero catalogo generale: 01980240

Ente schedatore: R03/ Civico Museo della Seta Abegg di Garlate

Ente competente: S27

OGGETTO

OGGETTO

Definizione: tagliafoglie

Definizione della categoria generale: attività manifatturiere

LOCALIZZAZIONE GEOGRAFICO-AMMINISTRATIVA

INDICAZIONE DEL CONTENITORE FISICO

Codice del contenitore fisico: 6870

Categoria del contenitore fisico: architettura

LOCALIZZAZIONE GEOGRAFICO-AMMINISTRATIVA ATTUALE

Stato: Italia

Regione: Lombardia

Provincia: LC

Nome provincia: Lecco

Codice ISTAT comune: 097038

Comune: Garlate

COLLOCAZIONE SPECIFICA

Tipologia: filanda

Qualificazione: della seta

Denominazione: Civico Museo della Seta Abegg - complesso

Indirizzo: Via Statale, 497

Denominazione struttura conservativa - livello 1: Civico Museo della Seta Abegg di Garlate

Altra denominazione [1 / 3]: Filanda Abegg

Altra denominazione [2 / 3]: Setificio Abegg

Altra denominazione [3 / 3]: Filanda Abegg

DATI PATRIMONIALI E COLLEZIONI

INVENTARIO

Data: 2005

Numero: 00615

DATI TECNICI

MATERIA E TECNICA [1 / 2]

Materia: ferro

MATERIA E TECNICA [2 / 2]

Materia: legno

MISURE

Unità: cm.

Larghezza: 20

Lunghezza: 130

Specifiche: le dimensioni si riferiscono al corpo centrale (elemento A)

DATI ANALITICI

DESCRIZIONE

Indicazioni sull'oggetto

Lo strumento è parzialmente smontato. Il corpo centrale (A) è un cassone di legno allungato, aperto ad un'estremità, e con un meccanismo in ferro a ruote dentate all'altra. B: volano in ferro a due razze, dalle quali sporgono altrettante lame, e dotato di un'impugnatura per il suo azionamento. C: sostegno in ferro dello strumento. Probabilmente l'oggetto è mancante di un secondo sostegno che lo completa. Il meccanismo in ferro porta fuso: "PH. Mayfarth & Co / Frankfurt A/M / 4R". Identica scritta compare anche, rovinata, sulla faccia superiore dello strumento

USO

Funzione: Tagliare a striscioline le foglie di gelso destinate a nutrire i bachi da seta

Occasione

Durante il periodo di accrescimento larvale del Bombyx mori, specialmente nelle fasi iniziali, quando il baco richiede la foglia sminuzzata

CONSERVAZIONE

STATO DI CONSERVAZIONE

Data: 2007

Stato di conservazione: buono

CONDIZIONE GIURIDICA E VINCOLI

CONDIZIONE GIURIDICA

Indicazione generica: proprietà Ente pubblico territoriale

Indicazione specifica: Comune di Garlate

Indirizzo: Via Statale, 497 - 23852 Garlate (LC)

ACQUISIZIONE

Tipo acquisizione: donazione

FONTI E DOCUMENTI DI RIFERIMENTO

DOCUMENTAZIONE FOTOGRAFICA [1 / 3]

Codice univoco della risorsa: SC_BDM_4n030-00491_IMG-0000065784

Genere: documentazione allegata

Tipo: fotografia colore

Autore: Giudici, Giuseppe

Codice identificativo: 00615A

Nome del file originale: 00615A.tif

DOCUMENTAZIONE FOTOGRAFICA [2 / 3]

Codice univoco della risorsa: SC_BDM_4n030-00491_IMG-0000065785

Genere: documentazione allegata

Tipo: fotografia colore

Autore: Giudici, Giuseppe

Codice identificativo: 00615B

Visibilità immagine: 1

Nome del file originale: 00615B.tif

DOCUMENTAZIONE FOTOGRAFICA [3 / 3]

Codice univoco della risorsa: SC_BDM_4n030-00491_IMG-0000065786

Genere: documentazione allegata

Tipo: fotografia colore

Autore: Giudici, Giuseppe

Codice identificativo: 00615C

Visibilità immagine: 1

Nome del file originale: 00615C.tif

COMPILAZIONE

COMPILAZIONE

Anno di redazione: 2007

Nome: Bianchi, Carlotta

TRASCRIZIONE PER INFORMATIZZAZIONE

Anno di trascrizione/informatizzazione: 2007

Nome: Bianchi, Carlotta

Ente compilatore: Civico Museo della Seta Abegg di Garlate