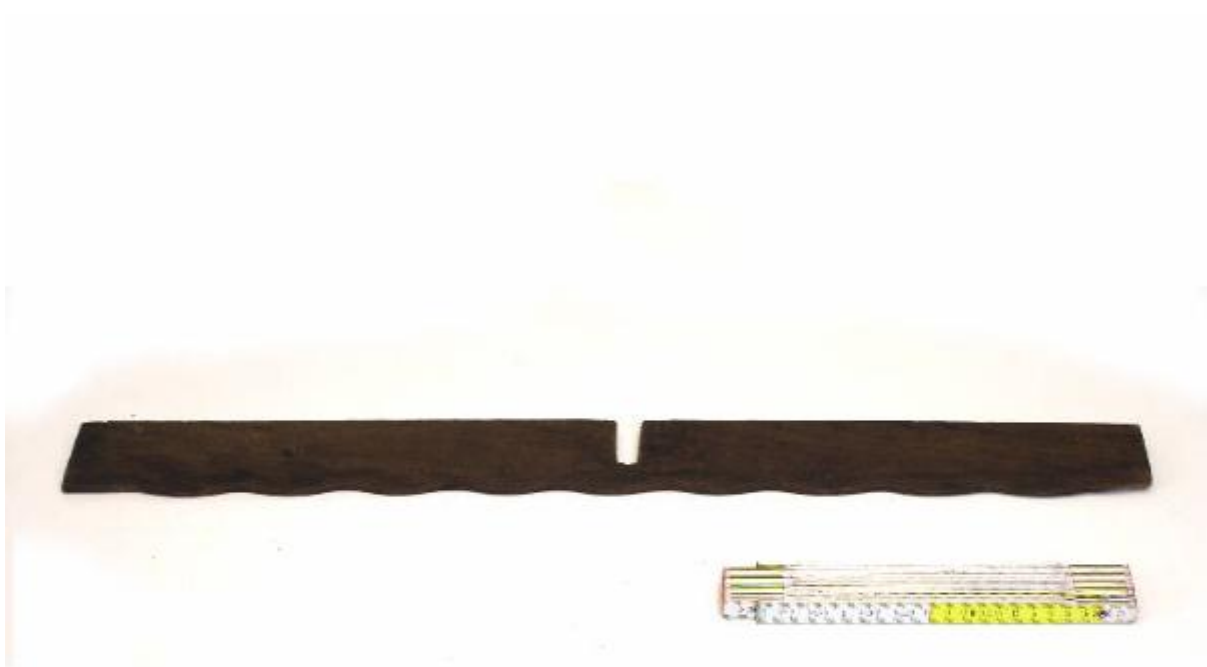


Lamella per macchina moire

bottega artigianale



Link risorsa: <https://www.lombardiabeniculturali.it/beni-etnoantropologici/schede/6m010-00015/>

Scheda SIRBeC: <https://www.lombardiabeniculturali.it/beni-etnoantropologici/schede-complete/6m010-00015/>

CODICI

Unità operativa: 6m010

Numero scheda: 15

Codice scheda: 6m010-00015

Tipo scheda: BDM

Livello ricerca: P

CODICE UNIVOCO

Codice regione: 03

Numero catalogo generale: 01983978

Ente schedatore: R03/ Associazione per il Museo della Seta di Como

Ente competente: S27

RELAZIONI

RELAZIONI CON ALTRI BENI

Tipo relazione: è compreso

Tipo scheda: COL

Codice IDK della scheda correlata: COL-LMD20-0000008

OGGETTO

OGGETTO

Definizione: Lamella per macchina moire

LOCALIZZAZIONE GEOGRAFICO-AMMINISTRATIVA

INDICAZIONE DEL CONTENITORE FISICO

Codice del contenitore fisico: 5482

Categoria del contenitore fisico: architettura

LOCALIZZAZIONE GEOGRAFICO-AMMINISTRATIVA ATTUALE

Stato: Italia

Regione: Lombardia

Provincia: CO

Nome provincia: Como

Codice ISTAT comune: 013075

Comune: Como

COLLOCAZIONE SPECIFICA

Tipologia: museo

Denominazione: Museo didattico della seta

Indirizzo: Via Valleggio, 3

Denominazione struttura conservativa - livello 1: Museo didattico della Seta

Tipologia struttura conservativa: museo

Collocazione originaria: No

ACCESSIBILITA' DEL BENE

Accessibilità: Si

Specifiche: Esposto al pubblico

ALTRE LOCALIZZAZIONI GEOGRAFICO-AMMINISTRATIVE

Tipo di localizzazione: luogo di esposizione

LOCALIZZAZIONE GEOGRAFICO-AMMINISTRATIVA

Continente: Europa

Stato: Italia

Regione: Lombardia

Provincia: CO

Comune: Como

DATI PATRIMONIALI E COLLEZIONI

INVENTARIO

Denominazione: Inventario corrente

Data: 2008-2009

Numero: 000715

COLLEZIONI

Denominazione: Macchine e strumenti tessili del Museo Didattico della Seta di Como

AUTORE FABBRICAZIONE/ESECUZIONE

AMBITO DI PRODUZIONE

Tipo di fabbricazione: artigianale

Denominazione: bottega artigianale

LOCALIZZAZIONE GEOGRAFICO-AMMINISTRATIVA

Regione: Lombardia

Provincia: CO

Comune: Como

Denominazione dello spazio viabilistico: Via Castelnuovo, 9

CRONOLOGIA DI FABBRICAZIONE/ESECUZIONE

Datazione: sec. XIX fine - sec. XX inizio

DATI TECNICI

MATERIA E TECNICA

Materia: legno di faggio

Tecnica: sagomatura

MISURE

Unità: cm

Larghezza: 6.8

Lunghezza: 68

Spessore: 1

DATI ANALITICI

DESCRIZIONE

Indicazioni sull'oggetto

L'oggetto è composto da una lamina in legno caratterizzata da un profilo di lavoro a 9 denti modulati a onda di mare. Il profilo opposto a quello di lavoro presenta un incavo rettangolare. Sulla estremità della lamina è presente un foro circolare.

USO

Funzione: Ottenimento dell'effetto marezzato (moire) su tessuti.

Modalità d'uso

Montate sulle macchine per moire vengono premute contro il tessuto, piegato su metà altezza o testa coda. Il tessuto

costretto a scorrere attraverso la stretta intercapedine formata dai denti delle lamine, subisce una deformazione dovuta allo scorrimento/torsione delle trame. Tale deformazione permette di creare zone alternate di riflessione della luce tali da ottenere un effetto simile alla venatura del legno o onda del mare.

CONSERVAZIONE

STATO DI CONSERVAZIONE

Data: 2009

Stato di conservazione: buono

CONDIZIONE GIURIDICA E VINCOLI

CONDIZIONE GIURIDICA

Indicazione generica: proprietà privata

FONTI E DOCUMENTI DI RIFERIMENTO

DOCUMENTAZIONE FOTOGRAFICA

Codice univoco della risorsa: SC_BDM_6m010-00015_IMG-0000065810

Genere: documentazione allegata

Tipo: fotografia digitale colore

Codice identificativo: 00715

Nome del file originale: 00715.tif

COMPILAZIONE

COMPILAZIONE

Anno di redazione: 2009

Ente compilatore: Associazione per il Museo della Seta di Como

Nome: Bianchi, Carlotta

Referente scientifico: Giani, Rosalba

Funzionario responsabile: Orsenigo, Giovanni

TRASCRIZIONE PER INFORMATIZZAZIONE

Anno di trascrizione/informatizzazione: 2009

Nome: Giussani, Ilaria

Ente compilatore: Associazione per il Museo della Seta di Como