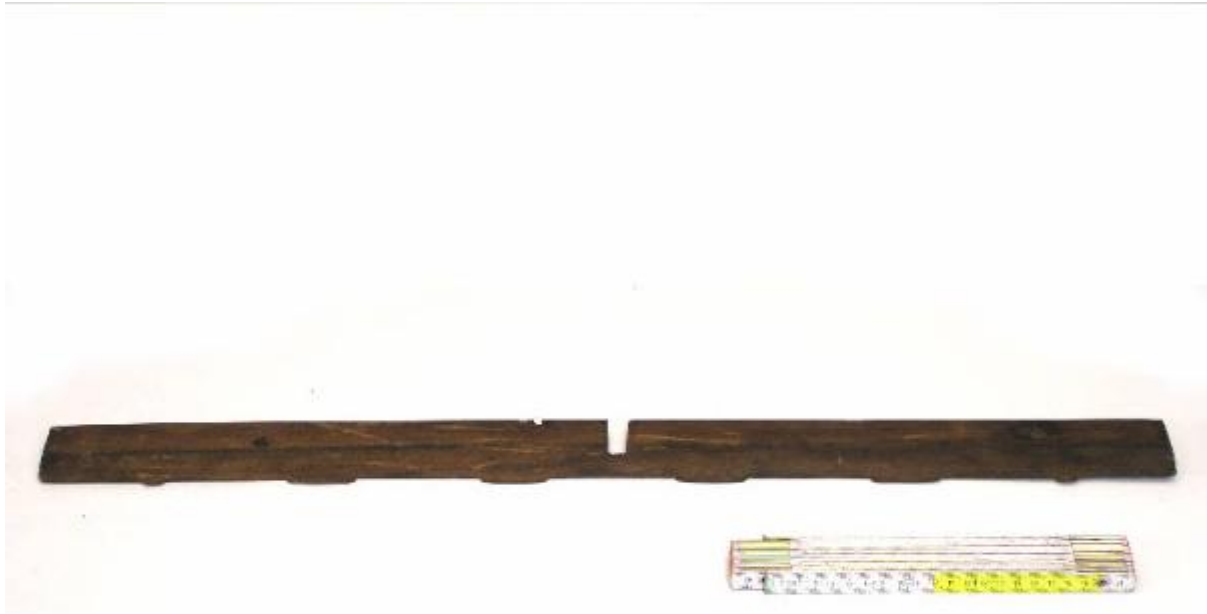


# Lamella per macchina moire

bottega artigianale



Link risorsa: <https://www.lombardiabeniculturali.it/beni-etnoantropologici/schede/6m010-00056/>

Scheda SIRBeC: <https://www.lombardiabeniculturali.it/beni-etnoantropologici/schede-complete/6m010-00056/>

## **CODICI**

Unità operativa: 6m010

Numero scheda: 56

Codice scheda: 6m010-00056

Tipo scheda: BDM

Livello ricerca: P

### **CODICE UNIVOCO**

Codice regione: 03

Numero catalogo generale: 01984002

Ente schedatore: R03/ Associazione per il Museo della Seta di Como

Ente competente: S27

## **RELAZIONI**

### **RELAZIONI CON ALTRI BENI**

Tipo relazione: è compreso

Tipo scheda: COL

Codice IDK della scheda correlata: COL-LMD20-0000008

## **OGGETTO**

### **OGGETTO**

Definizione: Lamella per macchina moire

## **LOCALIZZAZIONE GEOGRAFICO-AMMINISTRATIVA**

### **INDICAZIONE DEL CONTENITORE FISICO**

Codice del contenitore fisico: 5482

Categoria del contenitore fisico: architettura

### **LOCALIZZAZIONE GEOGRAFICO-AMMINISTRATIVA ATTUALE**

Stato: Italia

Regione: Lombardia

Provincia: CO

Nome provincia: Como

Codice ISTAT comune: 013075

Comune: Como

### **COLLOCAZIONE SPECIFICA**

Tipologia: museo

Denominazione: Museo didattico della seta

Indirizzo: Via Valleggio, 3

Denominazione struttura conservativa - livello 1: Museo didattico della Seta

Tipologia struttura conservativa: museo

Collocazione originaria: No

### **ACCESSIBILITA' DEL BENE**

Accessibilità: Si

Specifiche: Esposto al pubblico

## **ALTRE LOCALIZZAZIONI GEOGRAFICO-AMMINISTRATIVE**

Tipo di localizzazione: luogo di esposizione

### **LOCALIZZAZIONE GEOGRAFICO-AMMINISTRATIVA**

Continente: Europa

Stato: Italia

Regione: Lombardia

Provincia: CO

Comune: Como

## **DATI PATRIMONIALI E COLLEZIONI**

### **INVENTARIO**

Denominazione: Inventario corrente

Data: 2008-2009

Numero: 000739

### **COLLEZIONI**

Denominazione: Macchine e strumenti tessili del Museo Didattico della Seta di Como

## AUTORE FABBRICAZIONE/ESECUZIONE

### AMBITO DI PRODUZIONE

Tipo di fabbricazione: artigianale

Denominazione: bottega artigianale

### LOCALIZZAZIONE GEOGRAFICO-AMMINISTRATIVA

Regione: Lombardia

Provincia: CO

Comune: Como

Denominazione dello spazio viabilistico: Via Castelnuovo, 9

### CRONOLOGIA DI FABBRICAZIONE/ESECUZIONE

Datazione: sec. XIX fine - sec. XX inizio

## DATI TECNICI

### MATERIA E TECNICA

Materia: legno di platano

Tecnica: sagomatura

### MISURE

Unità: cm

Larghezza: 5.8

Lunghezza: 72

Spessore: 1

## DATI ANALITICI

### DESCRIZIONE

Indicazioni sull'oggetto

L'oggetto è composto da una lamina in legno caratterizzata da un profilo di lavoro a 4 denti rettangolari con angoli smussati e 2 denti semicircolari. Il profilo opposto a quello di lavoro presenta una cava rettangolare.

## USO

Funzione: Ottenimento dell'effetto marezzato (moire) su tessuti.

Modalità d'uso

Montate sulle macchine per moire vengono premute contro il tessuto, piegato su metà altezza o testa coda. Il tessuto costretto a scorrere attraverso la stretta intercapedine formata dai denti delle lamine, subisce una deformazione dovuta

allo scorrimento/torsione delle trame. Tale deformazione permette di creare zone alternate di riflessione della luce tali da ottenere un effetto simile alla venatura del legno o onda del mare.

## CONSERVAZIONE

### STATO DI CONSERVAZIONE

Data: 2009

Stato di conservazione: buono

## CONDIZIONE GIURIDICA E VINCOLI

### CONDIZIONE GIURIDICA

Indicazione generica: proprietà privata

## FONTI E DOCUMENTI DI RIFERIMENTO

### DOCUMENTAZIONE FOTOGRAFICA

Codice univoco della risorsa: SC\_BDM\_6m010-00056\_IMG-0000065833

Genere: documentazione allegata

Tipo: fotografia digitale colore

Codice identificativo: 00739

Nome del file originale: 00739.tif

## COMPILAZIONE

### COMPILAZIONE

Anno di redazione: 2009

Ente compilatore: Associazione per il Museo della Seta di Como

Nome: Bianchi, Carlotta

Referente scientifico: Giani, Rosalba

Funzionario responsabile: Orsenigo, Giovanni

### TRASCRIZIONE PER INFORMATIZZAZIONE

Anno di trascrizione/informatizzazione: 2009

Nome: Giussani, Ilaria

Ente compilatore: Associazione per il Museo della Seta di Como