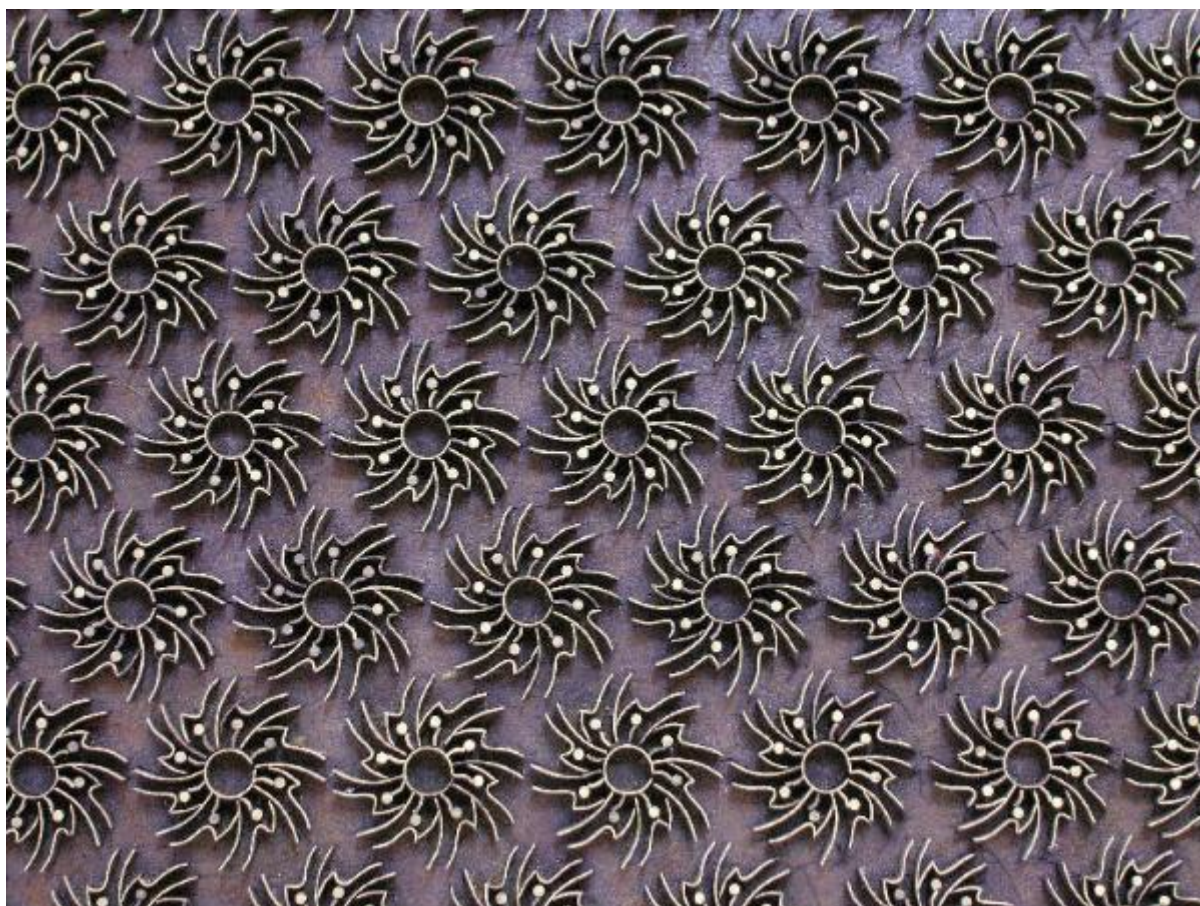


Disegno astratto e informale

bottega artigianale



Link risorsa: <https://www.lombardiabenculturali.it/beni-etnoantropologici/schede/6m010-00212/>

Scheda SIRBeC: <https://www.lombardiabenculturali.it/beni-etnoantropologici/schede-complete/6m010-00212/>

CODICI

Unità operativa: 6m010

Numero scheda: 212

Codice scheda: 6m010-00212

Tipo scheda: BDM

Livello ricerca: P

CODICE UNIVOCO

Codice regione: 03

Numero catalogo generale: 01984158

Ente schedatore: R03/ Associazione per il Museo della Seta di Como

Ente competente: S27

RELAZIONI

RELAZIONI CON ALTRI BENI

Tipo relazione: è compreso

Tipo scheda: COL

Codice IDK della scheda correlata: COL-LMD20-0000008

OGGETTO

OGGETTO

Definizione: Planche

SOGGETTO

Identificazione: Disegno astratto e informale

LOCALIZZAZIONE GEOGRAFICO-AMMINISTRATIVA

INDICAZIONE DEL CONTENITORE FISICO

Codice del contenitore fisico: 5482

Categoria del contenitore fisico: architettura

LOCALIZZAZIONE GEOGRAFICO-AMMINISTRATIVA ATTUALE

Stato: Italia

Regione: Lombardia

Provincia: CO

Nome provincia: Como

Codice ISTAT comune: 013075

Comune: Como

COLLOCAZIONE SPECIFICA

Tipologia: museo

Denominazione: Museo didattico della seta

Indirizzo: Via Valleggio, 3

Denominazione struttura conservativa - livello 1: Museo didattico della Seta

Tipologia struttura conservativa: museo

Collocazione originaria: No

ACCESSIBILITA' DEL BENE

Accessibilità: Si

Specifiche: Esposto al pubblico

ALTRE LOCALIZZAZIONI GEOGRAFICO-AMMINISTRATIVE

Tipo di localizzazione: luogo di esposizione

LOCALIZZAZIONE GEOGRAFICO-AMMINISTRATIVA

Continente: Europa

Stato: Italia

Regione: Lombardia

Provincia: CO

Comune: Como

COLLOCAZIONE SPECIFICA

Tipologia: Museo

Denominazione: Museo didattico della Seta - Como

Denominazione spazio viabilistico: Via Castelnuovo, 9

Denominazione struttura conservativa - livello 1: Collezione Stamperia Francis Clivio

DATI PATRIMONIALI E COLLEZIONI

INVENTARIO

Denominazione: Inventario corrente

Data: 2008-2009

Numero: 000943

COLLEZIONI

Denominazione: Macchine e strumenti tessili del Museo Didattico della Seta di Como

AUTORE FABBRICAZIONE/ESECUZIONE

AMBITO DI PRODUZIONE

Tipo di fabbricazione: artigianale

Denominazione: bottega artigianale

LOCALIZZAZIONE GEOGRAFICO-AMMINISTRATIVA

Regione: Lombardia

Provincia: CO

Comune: Como

Denominazione dello spazio viabilistico: Via Castelnuovo, 9

DATI TECNICI

MATERIA E TECNICA [1 / 5]

Materia: legno di abete

Tecnica: strati di legno massello sovrapposti e alternati ortogonalmente

MATERIA E TECNICA [2 / 5]

Materia: legno massello di pero

Tecnica: sagomatura

MATERIA E TECNICA [3 / 5]

Materia: lega di ottone

Tecnica: battitura

MATERIA E TECNICA [4 / 5]

Materia: lega di ottone

Tecnica: battitura/ trafilatura

MATERIA E TECNICA [5 / 5]

Materia: legno massello di melo

Tecnica: sagomatura

MISURE

Parte: Intero

Unità: cm

Altezza: 5.5

Larghezza: 26.5

Lunghezza: 39

DATI ANALITICI

DESCRIZIONE

Indicazioni sull'oggetto

(Planche) Blocco di legno a strati sovrapposti per la stampa a mano. Presenta un'impugnatura sul fondo sagomata nel legno, chiodi metallici sullo strato superiore, riferimento numerico del disegno sul fianco [...]. Lo strato superiore è decorato con motivi astratti a rilievo trafilati in ottone e fissati alla tavola di legno.

USO

Funzione: Stampare a mano il tessuto

Modalità d'uso

Il trasferimento sul tessuto del colorante e degli altri prodotti usati nei processi di stampa avveniva per mezzo dei motivi a rilievo fissati alla tavola di legno. Il blocco inchiostroato veniva appoggiato e, successivamente, premuto mediante mazzetta sul tessuto fissato al tavolo da stampa, imprimendo - così - il motivo da riprodurre.

CONSERVAZIONE

STATO DI CONSERVAZIONE

Data: 2009

Stato di conservazione: buono

CONDIZIONE GIURIDICA E VINCOLI

CONDIZIONE GIURIDICA

Indicazione generica: proprietà privata

FONTI E DOCUMENTI DI RIFERIMENTO

DOCUMENTAZIONE FOTOGRAFICA [1 / 2]

Genere: documentazione allegata

Tipo: fotografia digitale colore

Codice identificativo: 00943_1

Nome del file originale: 00943_1.tif

DOCUMENTAZIONE FOTOGRAFICA [2 / 2]

Codice univoco della risorsa: SC_BDM_6m010-00212_IMG-0000066044

Genere: documentazione allegata

Tipo: fotografia digitale colore

Codice identificativo: 00943_2

Nome del file originale: 00943_2.tif

COMPILAZIONE

COMPILAZIONE

Anno di redazione: 2009

Ente compilatore: Associazione per il Museo della Seta di Como

Nome: Bianchi, Carlotta

Referente scientifico: Giani, Rosalba

Funzionario responsabile: Orsenigo, Giovanni

TRASCRIZIONE PER INFORMATIZZAZIONE

Anno di trascrizione/informatizzazione: 2009

Nome: Giussani, Ilaria/ Meroni, Mario

Ente compilatore: Associazione per il Museo della Seta di Como