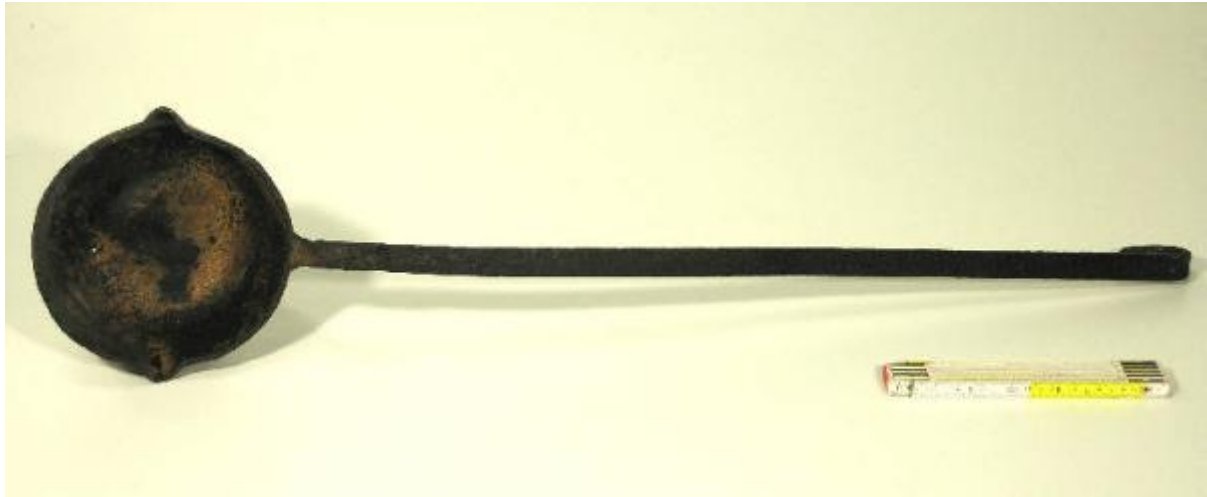


Mestolo a due becchi

bottega lombarda (?)



Link risorsa: <https://www.lombardiabeniculturali.it/beni-etnoantropologici/schede/6m020-00047/>

Scheda SIRBeC: <https://www.lombardiabeniculturali.it/beni-etnoantropologici/schede-complete/6m020-00047/>

CODICI

Unità operativa: 6m020

Numero scheda: 47

Codice scheda: 6m020-00047

Tipo scheda: BDM

Livello ricerca: P

CODICE UNIVOCO

Codice regione: 03

Numero catalogo generale: 01938696

Ente schedatore: R03/ Associazione per il Museo della Seta di Como

Ente competente: S27

RELAZIONI

RELAZIONI CON ALTRI BENI

Tipo relazione: è compreso

Tipo scheda: COL

Codice IDK della scheda correlata: COL-LMD20-0000008

OGGETTO

OGGETTO

Definizione: mestolo a due becchi

Definizione della categoria generale: attività agro-silvo-pastorali

LOCALIZZAZIONE GEOGRAFICO-AMMINISTRATIVA

INDICAZIONE DEL CONTENITORE FISICO

Codice del contenitore fisico: 5482

Categoria del contenitore fisico: architettura

LOCALIZZAZIONE GEOGRAFICO-AMMINISTRATIVA ATTUALE

Stato: Italia

Regione: Lombardia

Provincia: CO

Nome provincia: Como

Codice ISTAT comune: 013075

Comune: Como

COLLOCAZIONE SPECIFICA

Tipologia: museo

Denominazione: Museo didattico della seta

Indirizzo: Via Valleggio, 3

Denominazione struttura conservativa - livello 1: Museo didattico della Seta

ALTRE LOCALIZZAZIONI GEOGRAFICO-AMMINISTRATIVE

LOCALIZZAZIONE GEOGRAFICO-AMMINISTRATIVA

Regione: Lombardia

Provincia: CO

Comune: Como

COLLOCAZIONE SPECIFICA

Denominazione struttura conservativa - livello 1: Tintoria Pessina

DATI PATRIMONIALI E COLLEZIONI

INVENTARIO

Data: 2000-

Numero: 000143

COLLEZIONI

Denominazione: Macchine e strumenti tessili del Museo Didattico della Seta di Como

AUTORE FABBRICAZIONE/ESECUZIONE

AMBITO DI PRODUZIONE

Tipo di fabbricazione: artigianale

Denominazione: bottega lombarda (?)

LOCALIZZAZIONE GEOGRAFICO-AMMINISTRATIVA

Regione: Lombardia (?)

CRONOLOGIA DI FABBRICAZIONE/ESECUZIONE

Datazione: ?

DATI TECNICI

MATERIA E TECNICA

Materia: ferro

MISURE

Unità: cm.

Profondità: 10

Diametro: 24

Lunghezza: 105

DATI ANALITICI

DESCRIZIONE

Indicazioni sull'oggetto

Il mestolo è realizzato in ferro battuto e sagomato. Ha due becchi per versare il contenuto, ed un manico terminante in un gancio.

USO

Funzione: Recupero dello stagno fuso

Occasione: Durante le fasi di recupero dello stagno in (piccole) fonderie appositamente costruite

Collocazione nell'ambiente: Reparto fonderia/recupero stagno

LOCALIZZAZIONE GEOGRAFICO-AMMINISTRATIVA

Regione: Lombardia

CONSERVAZIONE

STATO DI CONSERVAZIONE

Data: 2006

Stato di conservazione: discreto

Indicazioni specifiche: Ampiamente arrugginito

CONDIZIONE GIURIDICA E VINCOLI

CONDIZIONE GIURIDICA

Indicazione generica: proprietà privata

FONTI E DOCUMENTI DI RIFERIMENTO

DOCUMENTAZIONE FOTOGRAFICA [1 / 2]

Codice univoco della risorsa: SC_BDM_6m020-00047_IMG-0000039309

Genere: documentazione allegata

Tipo: fotografia digitale colore

Codice identificativo: 6m020-00047-0000039309

Nome del file originale: 00143.TIF

DOCUMENTAZIONE FOTOGRAFICA [2 / 2]

Codice univoco della risorsa: SC_BDM_6m020-00047_IMG-0000039310

Genere: documentazione allegata

Tipo: fotografia digitale colore

Codice identificativo: 6m020-00047-0000039310

Visibilità immagine: 1

Nome del file originale: 00143_00144_00145_00146.TIF

COMPILAZIONE

COMPILAZIONE

Anno di redazione: 2002

Ente compilatore: Associazione per il Museo della Seta di Como

Nome [1 / 2]: Masciadri, Diego

Nome [2 / 2]: Bianchi, Carlotta

Funzionario responsabile: Orsenigo, Giovanni

TRASCRIZIONE PER INFORMATIZZAZIONE

Anno di trascrizione/informatizzazione: 2007

Nome: Bianchi, Carlotta

AGGIORNAMENTO-REVISIONE

Anno di aggiornamento/revisione: 2007

Nome: Bianchi, Carlotta