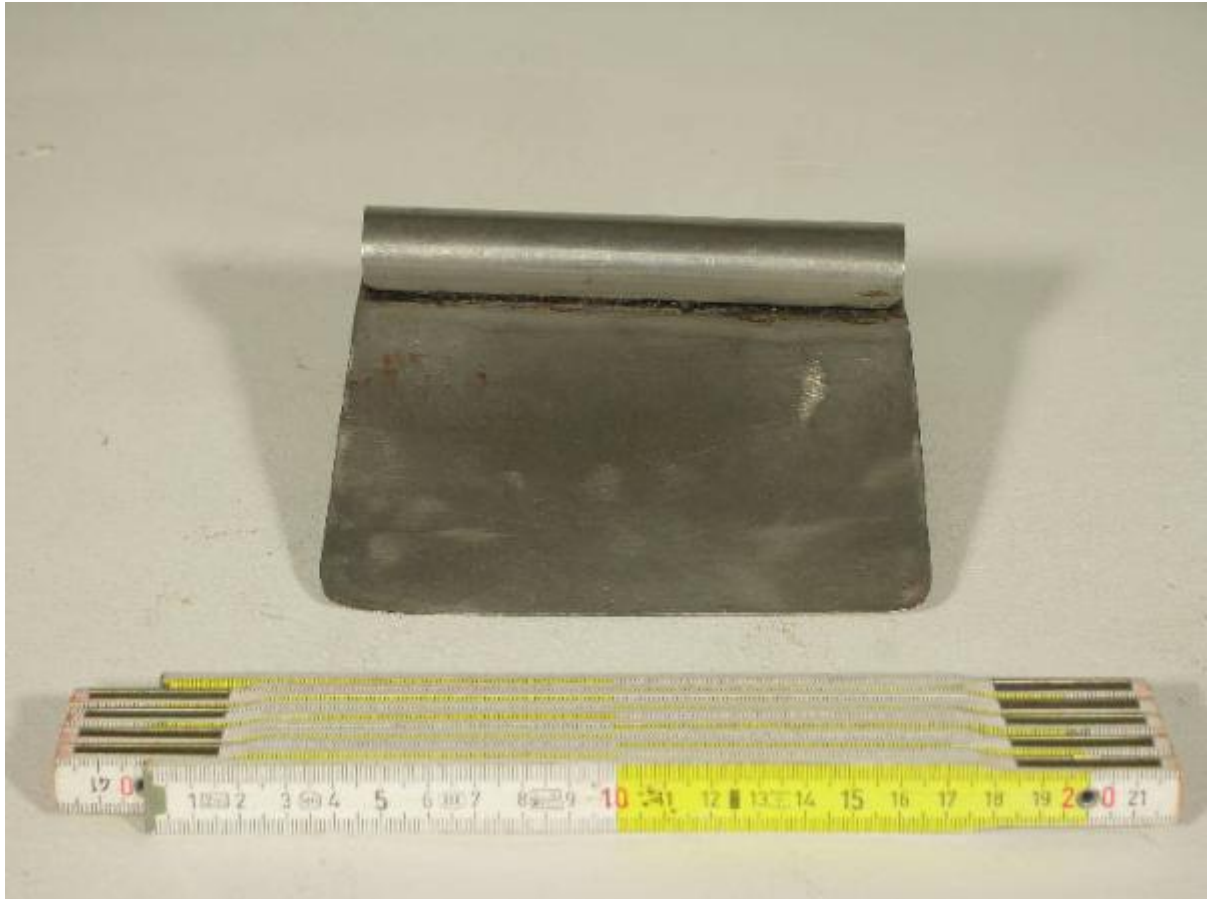


# Spatola

bottega lombarda (?)



Link risorsa: <https://www.lombardiabeniculturali.it/beni-etnoantropologici/schede/6m020-00091/>

Scheda SIRBeC: <https://www.lombardiabeniculturali.it/beni-etnoantropologici/schede-complete/6m020-00091/>

## **CODICI**

Unità operativa: 6m020

Numero scheda: 91

Codice scheda: 6m020-00091

Tipo scheda: BDM

Livello ricerca: P

### **CODICE UNIVOCO**

Codice regione: 03

Numero catalogo generale: 01938739

Ente schedatore: R03/ Associazione per il Museo della Seta di Como

Ente competente: S27

## **RELAZIONI**

### **RELAZIONI CON ALTRI BENI**

Tipo relazione: è compreso

Tipo scheda: COL

Codice IDK della scheda correlata: COL-LMD20-0000008

## **OGGETTO**

### **OGGETTO**

Definizione: spatola

Definizione della categoria generale: attività agro-silvo-pastorali

## **LOCALIZZAZIONE GEOGRAFICO-AMMINISTRATIVA**

### **INDICAZIONE DEL CONTENITORE FISICO**

Codice del contenitore fisico: 5482

Categoria del contenitore fisico: architettura

### **LOCALIZZAZIONE GEOGRAFICO-AMMINISTRATIVA ATTUALE**

Stato: Italia

Regione: Lombardia

Provincia: CO

Nome provincia: Como

Codice ISTAT comune: 013075

Comune: Como

### **COLLOCAZIONE SPECIFICA**

Tipologia: museo

Denominazione: Museo didattico della seta

Indirizzo: Via Valleggio, 3

Denominazione struttura conservativa - livello 1: Museo didattico della Seta

## **ALTRE LOCALIZZAZIONI GEOGRAFICO-AMMINISTRATIVE**

### **LOCALIZZAZIONE GEOGRAFICO-AMMINISTRATIVA**

Regione: Lombardia

Provincia: CO

Comune: Como

### **COLLOCAZIONE SPECIFICA**

Denominazione struttura conservativa - livello 1: Tintoria Pessina

## **DATI PATRIMONIALI E COLLEZIONI**

### **INVENTARIO**

Data: 2000-

Numero: 000196

### **COLLEZIONI**

Denominazione: Macchine e strumenti tessili del Museo Didattico della Seta di Como

## **AUTORE FABBRICAZIONE/ESECUZIONE**

### **AMBITO DI PRODUZIONE**

Tipo di fabbricazione: artigianale

Denominazione: bottega lombarda (?)

### **LOCALIZZAZIONE GEOGRAFICO-AMMINISTRATIVA**

Regione: Lombardia (?)

### **CRONOLOGIA DI FABBRICAZIONE/ESECUZIONE**

Datazione: sec. XX metà

Motivazione della datazione: esami stilistico-comparativi e sul manufatto

## DATI TECNICI

### MATERIA E TECNICA

Materia: acciaio inox

### MISURE

Unità: mm.

Altezza: 145

Larghezza: 120

## DATI ANALITICI

### DESCRIZIONE

Indicazioni sull'oggetto

La spatola è formata da una lamina di acciaio rettangolare ripiegata lungo un lato corto a formare un'impugnatura e con gli spigoli arrotondati dall'parte opposta

## USO

Funzione: Spalmatura del colore sul tampone in feltro usato nella stampa a planche

Occasione: In stampa, all'occorrenza

### LOCALIZZAZIONE GEOGRAFICO-AMMINISTRATIVA

Regione: Lombardia

## CONSERVAZIONE

### STATO DI CONSERVAZIONE

Data: 2006

Stato di conservazione: buono

## CONDIZIONE GIURIDICA E VINCOLI

### CONDIZIONE GIURIDICA

Indicazione generica: proprietà privata

## **FONTI E DOCUMENTI DI RIFERIMENTO**

### **DOCUMENTAZIONE FOTOGRAFICA**

Codice univoco della risorsa: SC\_BDM\_6m020-00091\_IMG-0000040450

Genere: documentazione allegata

Tipo: fotografia digitale colore

Codice identificativo: 6m020-00091-0000040450

Nome del file originale: 00196.TIF

## **COMPILAZIONE**

### **COMPILAZIONE**

Anno di redazione: 2002

Ente compilatore: Associazione per il Museo della Seta di Como

Nome [1 / 2]: Masciadri, Diego

Nome [2 / 2]: Bianchi, Carlotta

Funzionario responsabile: Orsenigo, Giovanni

### **TRASCRIZIONE PER INFORMATIZZAZIONE**

Anno di trascrizione/informatizzazione: 2007

Nome: Bianchi, Carlotta

### **AGGIORNAMENTO-REVISIONE**

Anno di aggiornamento/revisione: 2007

Nome: Bianchi, Carlotta