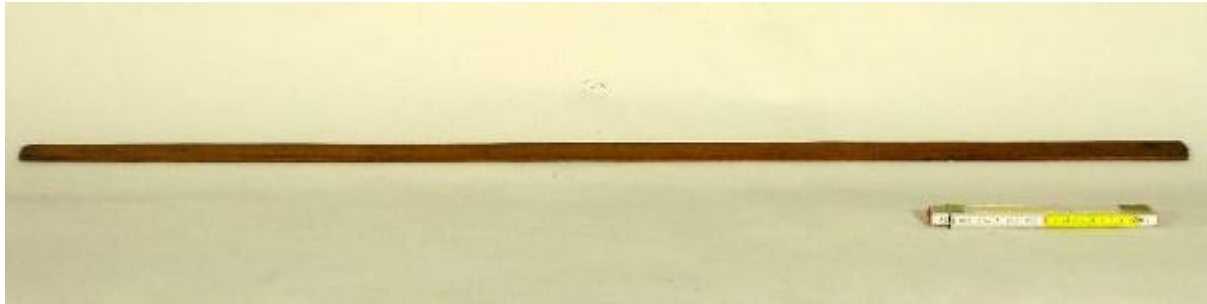


Raddrizzatrame

bottega artigianale



Link risorsa: <https://www.lombardiabeniculturali.it/beni-etnoantropologici/schede/6m020-00179/>

Scheda SIRBeC: <https://www.lombardiabeniculturali.it/beni-etnoantropologici/schede-complete/6m020-00179/>

CODICI

Unità operativa: 6m020

Numero scheda: 179

Codice scheda: 6m020-00179

Tipo scheda: BDM

Livello ricerca: P

CODICE UNIVOCO

Codice regione: 03

Numero catalogo generale: 01938823

Ente schedatore: R03/ Associazione per il Museo della Seta di Como

Ente competente: S27

RELAZIONI

RELAZIONI CON ALTRI BENI

Tipo relazione: è compreso

Tipo scheda: COL

Codice IDK della scheda correlata: COL-LMD20-0000008

OGGETTO

OGGETTO

Definizione: raddrizzatrame

Definizione della categoria generale: attività agro-silvo-pastorali

LOCALIZZAZIONE GEOGRAFICO-AMMINISTRATIVA

INDICAZIONE DEL CONTENITORE FISICO

Codice del contenitore fisico: 5482

Categoria del contenitore fisico: architettura

LOCALIZZAZIONE GEOGRAFICO-AMMINISTRATIVA ATTUALE

Stato: Italia

Regione: Lombardia

Provincia: CO

Nome provincia: Como

Codice ISTAT comune: 013075

Comune: Como

COLLOCAZIONE SPECIFICA

Tipologia: museo

Denominazione: Museo didattico della seta

Indirizzo: Via Valleggio, 3

Denominazione struttura conservativa - livello 1: Museo didattico della Seta

ALTRE LOCALIZZAZIONI GEOGRAFICO-AMMINISTRATIVE

LOCALIZZAZIONE GEOGRAFICO-AMMINISTRATIVA

Regione: Lombardia

Provincia: CO

Comune: Como

COLLOCAZIONE SPECIFICA

Denominazione struttura conservativa - livello 1: Tintoria Pessina

DATI PATRIMONIALI E COLLEZIONI

INVENTARIO

Data: 2000-

Numero: 000339

COLLEZIONI

Denominazione: Macchine e strumenti tessili del Museo Didattico della Seta di Como

AUTORE FABBRICAZIONE/ESECUZIONE

AMBITO DI PRODUZIONE

Tipo di fabbricazione: artigianale

Denominazione: bottega artigianale

CRONOLOGIA DI FABBRICAZIONE/ESECUZIONE

Datazione: sec. XX prima metà

Motivazione della datazione: informazioni raccolte sul terreno

DATI TECNICI

MATERIA E TECNICA

Materia: legno

MISURE

Unità: mm.

Altezza: 53

Lunghezza: 1385

DATI ANALITICI

DESCRIZIONE

Indicazioni sull'oggetto: L'oggetto è un sottile listello accuratamente levigato

USO

Funzione

Raddrizzamento del tessuto secondo la trama durante l'operazione di faldatura, cioè la piegatura dello stesso in falde sovrapposte

Occasione: Nel reparto spedizione, per il confezionamento del tessuto

CONSERVAZIONE

STATO DI CONSERVAZIONE

Data: 2006

Stato di conservazione: buono

CONDIZIONE GIURIDICA E VINCOLI

CONDIZIONE GIURIDICA

Indicazione generica: proprietà privata

FONTI E DOCUMENTI DI RIFERIMENTO

DOCUMENTAZIONE FOTOGRAFICA

Codice univoco della risorsa: SC_BDM_6m020-00179_IMG-0000042503

Genere: documentazione allegata

Tipo: fotografia digitale colore

Codice identificativo: 6m020-00179-0000042503

Nome del file originale: 00339.TIF

COMPILAZIONE

COMPILAZIONE

Anno di redazione: 2002

Ente compilatore: Associazione per il Museo della Seta di Como

Nome [1 / 2]: Bianchi, Carlotta

Nome [2 / 2]: Masciadri, Diego

Funzionario responsabile: Orsenigo, Giovanni

TRASCRIZIONE PER INFORMATIZZAZIONE

Anno di trascrizione/informatizzazione: 2007

Nome: Bianchi, Carlotta

AGGIORNAMENTO-REVISIONE

Anno di aggiornamento/revisione: 2007

Nome: Bianchi, Carlotta