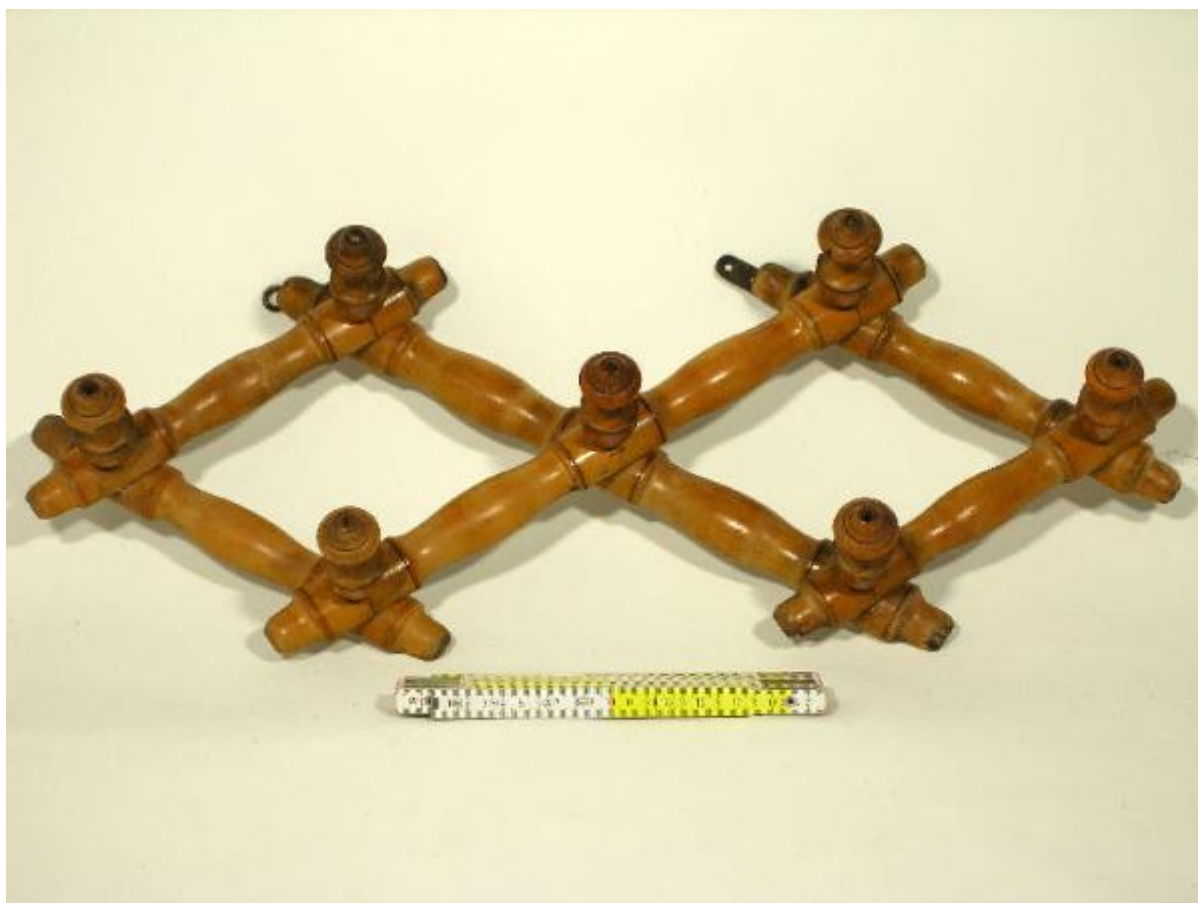


## Attaccapanni



Link risorsa: <https://www.lombardiabeniculturali.it/beni-etnoantropologici/schede/6m020-00219/>

Scheda SIRBeC: <https://www.lombardiabeniculturali.it/beni-etnoantropologici/schede-complete/6m020-00219/>

## CODICI

Unità operativa: 6m020

Numero scheda: 219

Codice scheda: 6m020-00219

Tipo scheda: BDM

Livello ricerca: P

### CODICE UNIVOCO

Codice regione: 03

Numero catalogo generale: 01971509

Ente schedatore: R03/ Associazione per il Museo della Seta di Como

Ente competente: S27

## RELAZIONI

### RELAZIONI CON ALTRI BENI

Tipo relazione: è compreso

Tipo scheda: COL

Codice IDK della scheda correlata: COL-LMD20-0000008

## OGGETTO

### OGGETTO

Definizione: attaccapanni

Definizione della categoria generale: attività agro-silvo-pastorali

Quantità: 2

## LOCALIZZAZIONE GEOGRAFICO-AMMINISTRATIVA

### INDICAZIONE DEL CONTENITORE FISICO

Codice del contenitore fisico: 5482

Categoria del contenitore fisico: architettura

### LOCALIZZAZIONE GEOGRAFICO-AMMINISTRATIVA ATTUALE

Stato: Italia

Regione: Lombardia

Provincia: CO

Nome provincia: Como

Codice ISTAT comune: 013075

Comune: Como

### **COLLOCAZIONE SPECIFICA**

Tipologia: museo

Denominazione: Museo didattico della seta

Indirizzo: Via Valleggio, 3

Denominazione struttura conservativa - livello 1: Museo didattico della Seta

## **ALTRE LOCALIZZAZIONI GEOGRAFICO-AMMINISTRATIVE**

### **LOCALIZZAZIONE GEOGRAFICO-AMMINISTRATIVA**

Regione: Lombardia

Provincia: CO

Comune: Como

### **COLLOCAZIONE SPECIFICA**

Denominazione struttura conservativa - livello 1: Tintoria Pessina

## **DATI PATRIMONIALI E COLLEZIONI**

### **INVENTARIO**

Data: 2000-

Numero: 000441

### **COLLEZIONI**

Denominazione: Macchine e strumenti tessili del Museo Didattico della Seta di Como

## **DATI TECNICI**

### **MATERIA E TECNICA**

Materia: legno

### **MISURE**

Unità: cm

Altezza: 20

Profondità: 12

Lunghezza: 50

## DATI ANALITICI

### DESCRIZIONE

Indicazioni sull'oggetto

L'oggetto è estensibile a graticcio, realizzato con l'assemblaggio di sei listelli torniti e corredato di un pomello appendiabiti ad ognuno dei 7 punti di incrocio

## USO

Funzione: Appendere soprabiti ed altro

## CONSERVAZIONE

### STATO DI CONSERVAZIONE

Data: 2006

Stato di conservazione: buono

## CONDIZIONE GIURIDICA E VINCOLI

### CONDIZIONE GIURIDICA

Indicazione generica: proprietà privata

## FONTI E DOCUMENTI DI RIFERIMENTO

### DOCUMENTAZIONE FOTOGRAFICA

Codice univoco della risorsa: SC\_BDM\_6m020-00219\_IMG-0000043420

Genere: documentazione allegata

Tipo: fotografia digitale colore

Codice identificativo: 6m020-00219-0000043420

Nome del file originale: 00441

## COMPILAZIONE

### COMPILAZIONE

Anno di redazione: 2002

Ente compilatore: Associazione per il Museo della Seta di Como

Nome [1 / 2]: Masciadri, Diego

Nome [2 / 2]: Bianchi, Carlotta

Funzionario responsabile: Orsenigo, Giovanni

**TRASCRIZIONE PER INFORMATIZZAZIONE**

Anno di trascrizione/informatizzazione: 2007

Nome: Bianchi, Carlotta

**AGGIORNAMENTO-REVISIONE**

Anno di aggiornamento/revisione: 2007

Nome: Bianchi, Carlotta