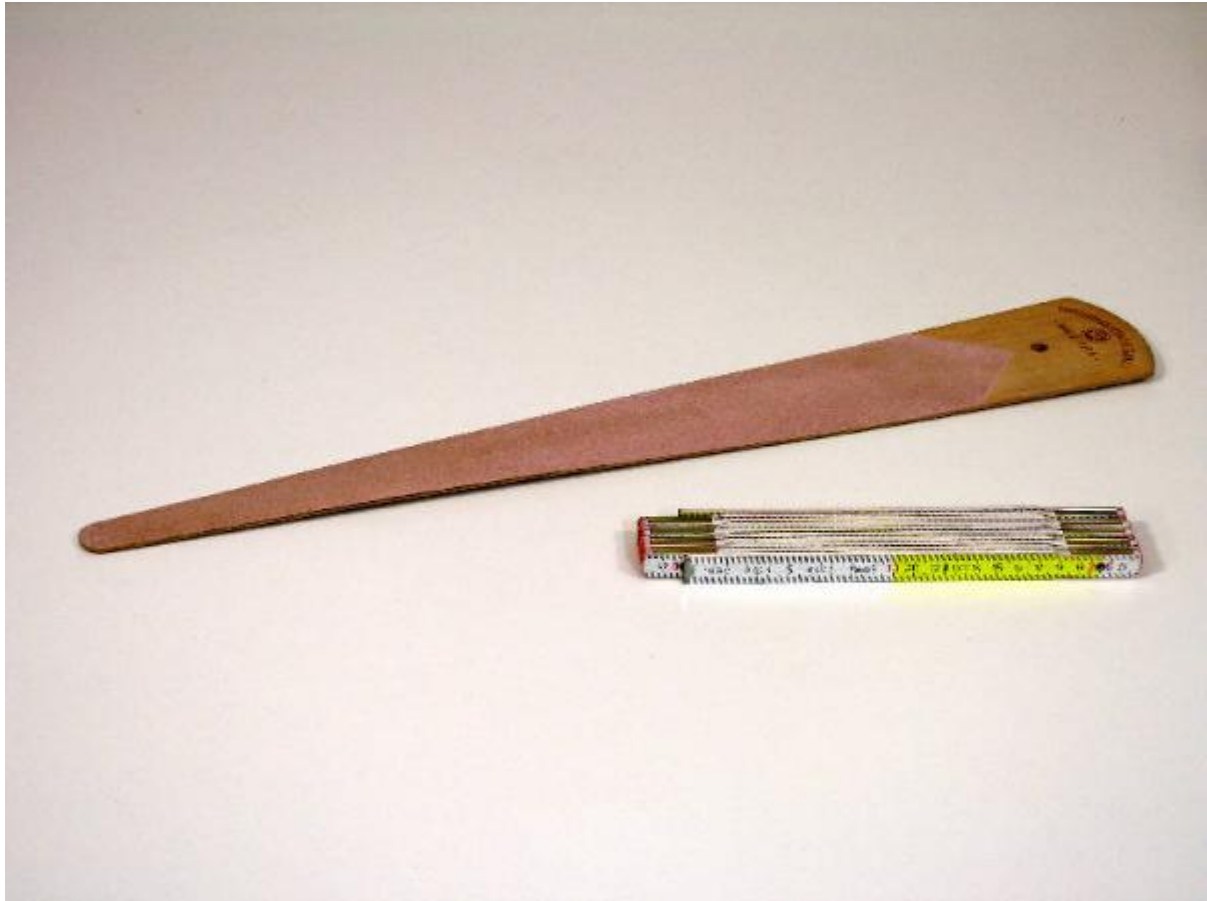


Piegacravatte



Link risorsa: <https://www.lombardiabeniculturali.it/beni-etnoantropologici/schede/6m020-00254/>

Scheda SIRBeC: <https://www.lombardiabeniculturali.it/beni-etnoantropologici/schede-complete/6m020-00254/>

CODICI

Unità operativa: 6m020

Numero scheda: 254

Codice scheda: 6m020-00254

Tipo scheda: BDM

Livello ricerca: P

CODICE UNIVOCO

Codice regione: 03

Numero catalogo generale: 01971544

Ente schedatore: R03/ Associazione per il Museo della Seta di Como

Ente competente: S27

RELAZIONI

RELAZIONI CON ALTRI BENI

Tipo relazione: è compreso

Tipo scheda: COL

Codice IDK della scheda correlata: COL-LMD20-0000008

OGGETTO

OGGETTO

Definizione: piegacravatte

Definizione della categoria generale: attività agro-silvo-pastorali

LOCALIZZAZIONE GEOGRAFICO-AMMINISTRATIVA

INDICAZIONE DEL CONTENITORE FISICO

Codice del contenitore fisico: 5482

Categoria del contenitore fisico: architettura

LOCALIZZAZIONE GEOGRAFICO-AMMINISTRATIVA ATTUALE

Stato: Italia

Regione: Lombardia

Provincia: CO

Nome provincia: Como

Codice ISTAT comune: 013075

Comune: Como

COLLOCAZIONE SPECIFICA

Tipologia: museo

Denominazione: Museo didattico della seta

Indirizzo: Via Valleggio, 3

Denominazione struttura conservativa - livello 1: Museo didattico della Seta

DATI PATRIMONIALI E COLLEZIONI

INVENTARIO

Data: 2000-

Numero: 000544

COLLEZIONI

Denominazione: Macchine e strumenti tessili del Museo Didattico della Seta di Como

DATI TECNICI

MATERIA E TECNICA

Materia: legno

MISURE

Unità: mm

Larghezza: 90

Lunghezza: 590

Spessore: 5

DATI ANALITICI

DESCRIZIONE

Indicazioni sull'oggetto

L'oggetto è costituito da un listello di legno leggero, verniciato con un colore crostoso con effetto ruvido. La sagoma è quella della parte anteriore di una cravatta

USO

Funzione: Confezione e successiva stiratura delle cravatte

CONSERVAZIONE

STATO DI CONSERVAZIONE

Data: 2006

Stato di conservazione: buono

CONDIZIONE GIURIDICA E VINCOLI

CONDIZIONE GIURIDICA

Indicazione generica: proprietà privata

FONTI E DOCUMENTI DI RIFERIMENTO

DOCUMENTAZIONE FOTOGRAFICA

Codice univoco della risorsa: SC_BDM_6m020-00254_IMG-0000044090

Genere: documentazione allegata

Tipo: fotografia digitale colore

Codice identificativo: 6m020-00254-0000044090

Collocazione del file nell'archivio locale: Y:\Documenti\Net1\MdS_SIRBeC2007\001_600xSSS_jpg

Nome del file originale: 00544

COMPILAZIONE

COMPILAZIONE

Anno di redazione: 2002

Ente compilatore: Associazione per il Museo della Seta di Como

Nome [1 / 2]: Masciadri, Diego

Nome [2 / 2]: Bianchi, Carlotta

Funzionario responsabile: Orsenigo, Giovanni

TRASCRIZIONE PER INFORMATIZZAZIONE

Anno di trascrizione/informatizzazione: 2007

Nome: Bianchi, Carlotta

AGGIORNAMENTO-REVISIONE

Anno di aggiornamento/revisione: 2007

Nome: Bianchi, Carlotta