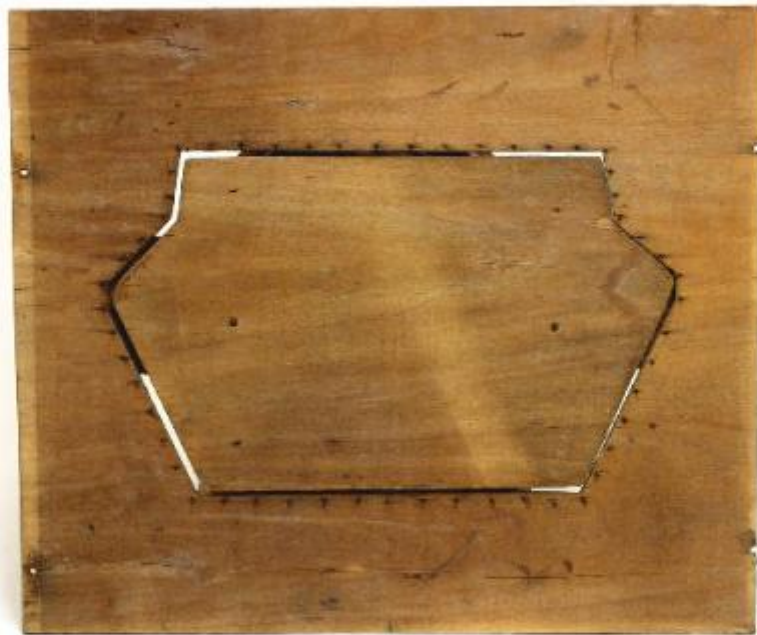


Sagoma preparatoria per stampa a quadro



Link risorsa: <https://www.lombardiabeniculturali.it/beni-etnoantropologici/schede/6m030-00007/>

Scheda SIRBeC: <https://www.lombardiabeniculturali.it/beni-etnoantropologici/schede-complete/6m030-00007/>

CODICI

Unità operativa: 6m030

Numero scheda: 7

Codice scheda: 6m030-00007

Tipo scheda: BDM

Livello ricerca: P

CODICE UNIVOCO

Codice regione: 03

Numero catalogo generale: 02145562

Ente schedatore: R03/ Associazione per il Museo della Seta di Como

Ente competente: S27

RELAZIONI

STRUTTURA COMPLESSA

Codice IDK della scheda madre: 6m030-00007

OGGETTO

OGGETTO

Definizione: sagoma preparatoria per stampa a quadro

Definizione della categoria generale: attività artigianali

Definizione della categoria specifica: Arredi e Varie - CONFEZIONE

LOCALIZZAZIONE GEOGRAFICO-AMMINISTRATIVA

INDICAZIONE DEL CONTENITORE FISICO

Codice del contenitore fisico: 5482

Categoria del contenitore fisico: architettura

LOCALIZZAZIONE GEOGRAFICO-AMMINISTRATIVA ATTUALE

Stato: Italia

Regione: Lombardia

Provincia: CO

Nome provincia: Como

Codice ISTAT comune: 013075

Comune: Como

COLLOCAZIONE SPECIFICA

Tipologia: museo

Denominazione: Museo didattico della seta

Indirizzo: Via Valleggio, 3

Denominazione struttura conservativa - livello 1: Museo didattico della Seta

Tipologia struttura conservativa: museo

Collocazione originaria: No

ACCESSIBILITA' DEL BENE

Accessibilità: Si

Specifiche: Non esposto al pubblico

ALTRE LOCALIZZAZIONI GEOGRAFICO-AMMINISTRATIVE

Tipo di localizzazione: Luogo di esposizione

LOCALIZZAZIONE GEOGRAFICO-AMMINISTRATIVA [1 / 2]

Continente: Europa

Stato: Italia

Regione: Lombardia

Provincia: CO

Comune: Como

COLLOCAZIONE SPECIFICA [1 / 2]

Tipologia: Museo

Denominazione: Museo didattico della Seta - Como

Denominazione spazio viabilistico: Via Castelnuovo, 9

Tipo di localizzazione: luogo di provenienza/collocazione precedente

LOCALIZZAZIONE GEOGRAFICO-AMMINISTRATIVA [2 / 2]

Provincia: CO

Comune: Como

Località: Tintoria Comense

DATI PATRIMONIALI E COLLEZIONI

INVENTARIO

Denominazione: Inventario corrente

Data: 2000-

Numero: 000874

AUTORE FABBRICAZIONE/ESECUZIONE

AMBITO DI PRODUZIONE

Tipo di fabbricazione: artigianale

DATI TECNICI

MATERIA E TECNICA

Materia: legno multistrato

MISURE

Unità: mm

Altezza: 420

Larghezza: 495

Profondità: 65

DATI ANALITICI

DESCRIZIONE

Indicazioni sull'oggetto

L'oggetto si compone di una base di legno con una fenestratura in cui alloggia una sagoma complementare, con la forma di un elemento sartoriale per maglietta. La fenestratura è delineata da una successione di spilli; la sagoma è caratterizzata invece da una robusta impugnatura

USO

Funzione: Preparare il tessuto per la stampa a quadro di un maglione, lavorazione sperimentale

Modalità d'uso

Si stende la colla sul tessuto sottopezza già preparato sul tavolo da stampa; si sovrappone il tessuto per maglione da stampare e vi si appoggia sopra il quadro con la sagoma (è un quadro da stampa a tutti gli effetti e come tale ha i rapporti per il bloccaggio sul tavolo), con i chiodini rivolti verso il tessuto; si premono i tamponi delle sagome all'interno delle fenestrature corrispondenti, per far aderire la lana al sottopezza. Con un altro (o altri) quadro infine, si stampa il motivo.

Cronologia d'uso: Fino al 1957 circa nella ditta TICOSA, Como

CONSERVAZIONE

STATO DI CONSERVAZIONE

Data: 2012

Stato di conservazione: buono

CONDIZIONE GIURIDICA E VINCOLI

CONDIZIONE GIURIDICA

Indicazione generica: proprietà privata

FONTI E DOCUMENTI DI RIFERIMENTO

DOCUMENTAZIONE FOTOGRAFICA [1 / 2]

Codice univoco della risorsa: SC_BDM_6m030-00007_IMG-0000087824

Genere: documentazione allegata

Tipo: Fotografia digitale a colori

Data: 2013/00/00

Ente proprietario: Associazione per il Museo della Seta di Como

Codice identificativo: 00874_1

Nome del file originale: 00874_1.tif

DOCUMENTAZIONE FOTOGRAFICA [2 / 2]

Codice univoco della risorsa: SC_BDM_6m030-00007_IMG-0000087825

Genere: documentazione allegata

Tipo: Fotografia digitale a colori

Data: 2013/00/00

Ente proprietario: Associazione per il Museo della Seta di Como

Codice identificativo: 00874_2

Visibilità immagine: 1

Nome del file originale: 00874_2.tif

COMPILAZIONE

COMPILAZIONE

Anno di redazione: 2014

Ente compilatore: Associazione per il Museo della Seta di Como

Nome: Bianchi, Carlotta

Referente scientifico: Bianchi, Carlotta

Funzionario responsabile: Guggiari, Luciano

TRASCRIZIONE PER INFORMATIZZAZIONE

Anno di trascrizione/informatizzazione: 2014

Nome: Bianchi, Carlotta

Ente compilatore: Associazione per il Museo della Seta di Como