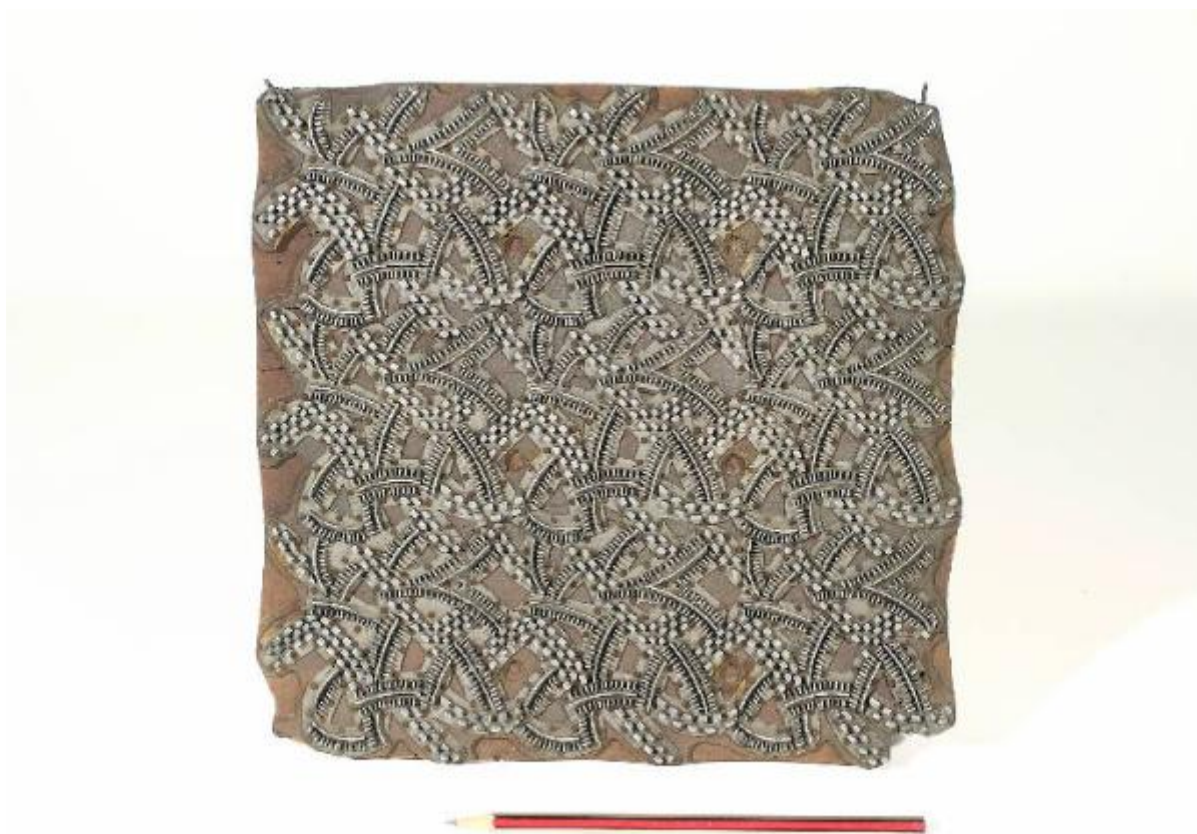


# Disegno geometrico

## Bottega



Link risorsa: <https://www.lombardiabeniculturali.it/beni-etnoantropologici/schede/6m030-00085/>

Scheda SIRBeC: <https://www.lombardiabeniculturali.it/beni-etnoantropologici/schede-complete/6m030-00085/>

## CODICI

Unità operativa: 6m030

Numero scheda: 85

Codice scheda: 6m030-00085

Tipo scheda: BDM

Livello ricerca: P

### CODICE UNIVOCO

Codice regione: 03

Numero catalogo generale: 02145622

Ente schedatore: R03/ Associazione per il Museo della Seta di Como

Ente competente: S27

## RELAZIONI

### STRUTTURA COMPLESSA

Codice IDK della scheda madre: 6m030-00085

## OGGETTO

### OGGETTO

Definizione: planche

Definizione della categoria generale: Stampa a mano

Definizione della categoria specifica: Macchine e attrezzi - STAMPA

### SOGGETTO

Identificazione: Disegno geometrico

## LOCALIZZAZIONE GEOGRAFICO-AMMINISTRATIVA

### INDICAZIONE DEL CONTENITORE FISICO

Codice del contenitore fisico: 5482

Categoria del contenitore fisico: architettura

### LOCALIZZAZIONE GEOGRAFICO-AMMINISTRATIVA ATTUALE

Stato: Italia

Regione: Lombardia

Provincia: CO

Nome provincia: Como

Codice ISTAT comune: 013075

Comune: Como

#### **COLLOCAZIONE SPECIFICA**

Tipologia: museo

Denominazione: Museo didattico della seta

Indirizzo: Via Valleggio, 3

Denominazione struttura conservativa - livello 1: Museo didattico della Seta

Tipologia struttura conservativa: museo

Collocazione originaria: No

#### **ACCESSIBILITA' DEL BENE**

Accessibilità: Si

Specifiche: Non esposto al pubblico

### **ALTRE LOCALIZZAZIONI GEOGRAFICO-AMMINISTRATIVE**

Tipo di localizzazione: Luogo di esposizione

#### **LOCALIZZAZIONE GEOGRAFICO-AMMINISTRATIVA**

Continente: Europa

Stato: Italia

Regione: Lombardia

Provincia: CO

Comune: Como

#### **COLLOCAZIONE SPECIFICA**

Tipologia: Museo

Denominazione: Museo didattico della Seta - Como

Denominazione spazio viabilistico: Via Castelnuovo, 9

### **DATI PATRIMONIALI E COLLEZIONI**

#### **INVENTARIO**

Denominazione: Inventario corrente

Data: 2000-

Numero: 001061

## AUTORE FABBRICAZIONE/ESECUZIONE

### AMBITO DI PRODUZIONE

Tipo di fabbricazione: artigianale

Denominazione: Bottega

## DATI TECNICI

### MATERIA E TECNICA [1 / 2]

Materia: legno di pioppo

Tecnica: strati di legno massello sovrapposti e alternati ortogonalmente

### MATERIA E TECNICA [2 / 2]

Materia: piombina: lega di piombo, stagno e antimonio

Tecnica: fusione

### MISURE

Unità: mm

Altezza: 250

Larghezza: 260

Spessore: 55

## DATI ANALITICI

### DESCRIZIONE

Indicazioni sull'oggetto

Planche o tampone da stampa: Blocco di legno per la stampa a mano. E' realizzato con 5 strati sovrapposti e incrociati di legno: il primo è in legno di pero evaporato e senza nodi e porta in rilievo (almeno 6 mm) il motivo da stampare; i successivi tre di pioppo (morbido e leggero); quello di fondo è di melo (legno sufficientemente duro da sopportare la battuta del mazzuolo) e presenta due incavi sagomati nel legno come impugnatura (detti in gergo "ancosce").

## USO

Funzione: Stampare a mano il tessuto

Modalità d'uso

Il tampone da stampa viene intinto nella pasta di stampa, appoggiato sul tessuto nella corretta posizione indicata dai rapporti (i chiodini presenti agli angoli del tampone) e infine battuto sul rovescio con apposito mazzuolo al fine di imprimerne il colore sulla superficie. Se il disegno è a più colori, la stampa avviene utilizzando in successione diversi tamponi, uno per colore.

## CONSERVAZIONE

### STATO DI CONSERVAZIONE

Data: 2012

## CONDIZIONE GIURIDICA E VINCOLI

### CONDIZIONE GIURIDICA

Indicazione generica: proprietà privata

### ACQUISIZIONE

Note: fonte: lettera di ringraziamento alla donazione

## FONTI E DOCUMENTI DI RIFERIMENTO

### DOCUMENTAZIONE FOTOGRAFICA

Codice univoco della risorsa: SC\_BDM\_6m030-00085\_IMG-0000087893

Genere: documentazione allegata

Tipo: Fotografia digitale a colori

Data: 2013/00/00

Ente proprietario: Associazione per il Museo della Seta di Como

Codice identificativo: 01061

Collocazione del file nell'archivio locale: X:\Sirbec\_immagini\BDMePSTxSIRBeCProvincia

Nome del file originale: 01061.TIF

## COMPILAZIONE

### COMPILAZIONE

Anno di redazione: 2014

Ente compilatore: Associazione per il Museo della Seta di Como

Nome: Bianchi, Carlotta

Referente scientifico: Bianchi, Carlotta

Funzionario responsabile: Guggiari, Luciano

**TRASCRIZIONE PER INFORMATIZZAZIONE**

Anno di trascrizione/informatizzazione: 2014

Nome: Bianchi, Carlotta

Ente compilatore: Associazione per il Museo della Seta di Como