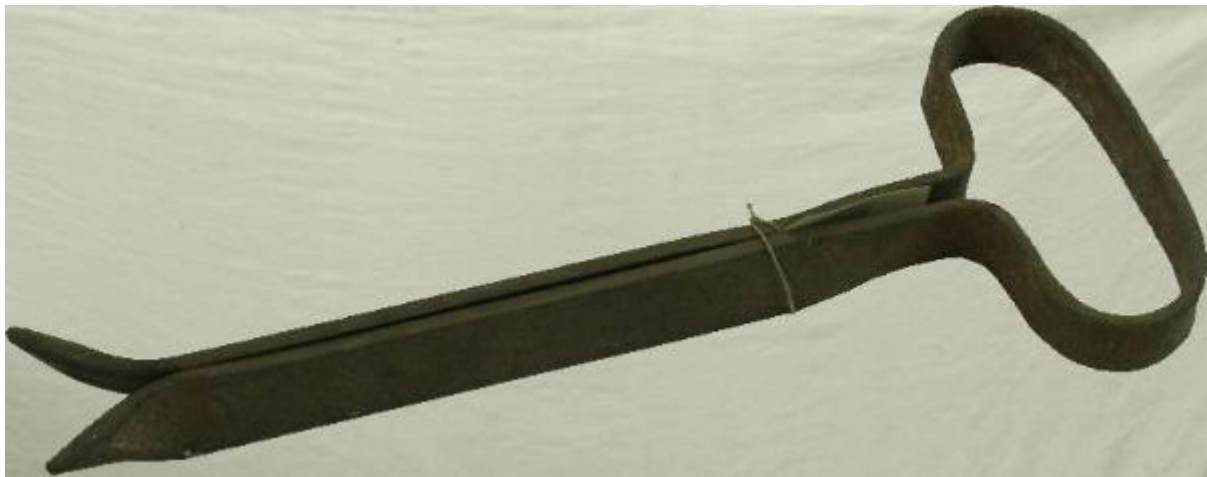


## **Arnese per pulire la saggina**

**ambito mantovano, sinistra Mincio**



Link risorsa: <https://www.lombardiabeniculturali.it/beni-etnoantropologici/schede/6w010-00003/>

Scheda SIRBeC: <https://www.lombardiabeniculturali.it/beni-etnoantropologici/schede-complete/6w010-00003/>

## **CODICI**

Unità operativa: 6w010

Numero scheda: 3

Codice scheda: 6w010-00003

Tipo scheda: BDM

Livello ricerca: C

### **CODICE UNIVOCO**

Codice regione: 03

Numero catalogo generale: 02033281

Ente schedatore: R03/ Fondazione Francioli Nuvolari

Ente competente: S23

## **OGGETTO**

### **OGGETTO**

Definizione: arnese per pulire la saggina

Definizione della categoria generale: attività artigianali

Definizione della categoria specifica: lavorazione della saggina

Tipologia specifica: pulitura

Quantità: 1

### **DENOMINAZIONE LOCALE DELL'OGGETTO**

Genere di denominazione: dialettale

Denominazione: màchina da masarinèr

## **LOCALIZZAZIONE GEOGRAFICO-AMMINISTRATIVA**

### **INDICAZIONE DEL CONTENITORE FISICO**

Codice del contenitore fisico: 9310

Categoria del contenitore fisico: architettura

### **LOCALIZZAZIONE GEOGRAFICO-AMMINISTRATIVA ATTUALE**

Stato: Italia

Regione: Lombardia

Provincia: MN

Nome provincia: Mantova

Codice ISTAT comune: 020068

Comune: Villimpenta

### **COLLOCAZIONE SPECIFICA**

Tipologia: dipendenza

Denominazione: Museo della Fondazione Francioli Nuvolari

Indirizzo: Via Roma, 65

Denominazione struttura conservativa - livello 1: Collezione privata Francioli Carmen

Collocazione originaria: SC

Altra denominazione: Rustico di Palazzo Francioli Nuvolari

## **ALTRE LOCALIZZAZIONI GEOGRAFICO-AMMINISTRATIVE**

Tipo di localizzazione: d'archivio

### **LOCALIZZAZIONE GEOGRAFICO-AMMINISTRATIVA**

Stato: Italia

Regione: Lombardia

Provincia: MN

Comune: Villimpenta

### **COLLOCAZIONE SPECIFICA**

Tipologia: corte

Qualificazione: agricola

Denominazione: Corte agricola Francioli Ugo

Denominazione struttura conservativa - livello 1: Collezione privata Francioli Ugo

Specifiche: nel deposito degli attrezzi

### **DATA**

Data ingresso: sec. XX prima metà

Data uscita: 1992 ante

## **DATI PATRIMONIALI E COLLEZIONI**

### **INVENTARIO**

Data: 1992

Numero: A03

## AUTORE FABBRICAZIONE/ESECUZIONE

### AUTORE

Riferimento all'intervento: forgiatura

Mestiere o professione: fabbro (frèr)

### AMBITO DI PRODUZIONE

Tipo di fabbricazione: artigianale

Denominazione: ambito mantovano, sinistra Mincio

### LOCALIZZAZIONE GEOGRAFICO-AMMINISTRATIVA

Regione: Lombardia

Provincia: MN

Comune: Villimpenta

Modalità di fabbricazione/esecuzione

Un'asta di ferro veniva arroventata sulla forgia. Resa incandescente, la si afferrava con le pinze ed era messa sull'incudine ove veniva appiattita al centro battendola con il martello, indi la si piegava per formare il manico a ellisse, che fungeva anche da molla, nonchè i due segmenti accostati paralleli tra loro, le estremità dei quali erano battute a caldo per assottigliarle e divaricarle.

### CRONOLOGIA DI FABBRICAZIONE/ESECUZIONE

Datazione: sec. XX prima metà

Motivazione della datazione: esami sulla materia

## DATI TECNICI

### MATERIA E TECNICA

Materia: ferro

Tecnica: forgiatura/ battitura/ piegatura

### MISURE

Unità: cm.

Larghezza: 18

Lunghezza: 49

## DATI ANALITICI

## DESCRIZIONE

Indicazioni sull'oggetto

Unica barra in ferro ripiegata a formare due bracci che corrono paralleli dalle punte leggermente divaricate. Impugnatura appiattita, a forma di ellisse, che funge anche da molla assai resistente.

## USO

Funzione: Rimuovere i semi dagli steli di saggina

Modalità d'uso

si reggeva l'attrezzo per l'impugnatura, tenendo le punte rivolte all'esterno e facendo passare per esse piccoli fasci di steli di saggina grezza. Tirando energicamente la saggina verso di sè, i granelli dei semi si staccavano dagli steli della pianta e finivano a terra (v).

Occasione: in agosto, dopo il raccolto della saggina (v)

Collocazione nell'ambiente: nel deposito degli attrezzi, accanto al bancone di lavoro

Cronologia d'uso: sec. XX prima metà

## UTENTE

Mestiere o professione: agricoltore

Categorie sociali di utenza: uomini

Area geografico-culturale: mantovana, sinistra Mincio

## LOCALIZZAZIONE GEOGRAFICO-AMMINISTRATIVA

Regione: Lombardia

Provincia: MN

Comune: Villimpenta

## CONSERVAZIONE

### STATO DI CONSERVAZIONE

Data: 2008/03/19

Stato di conservazione: buono

Indicazioni specifiche: Integro funzionante

## CONDIZIONE GIURIDICA E VINCOLI

### CONDIZIONE GIURIDICA

Indicazione generica: proprietà privata

## FONTI E DOCUMENTI DI RIFERIMENTO

### **DOCUMENTAZIONE FOTOGRAFICA [1 / 3]**

Genere: documentazione allegata

Specifiche: <CONV302> da rivedere - proviene da IMC

Visibilità immagine: 1

Nome del file originale: E:\Villimpenta\_Definitivo\Museo\_Francioli\_Nuvolari -159.Jpg

### **DOCUMENTAZIONE FOTOGRAFICA [2 / 3]**

Genere: documentazione esistente

Tipo: fotografia colore

Note: 2007/ Fera Riccardo

Specifiche: <CONV302> da rivedere - proviene da FTA

### **DOCUMENTAZIONE FOTOGRAFICA [3 / 3]**

Codice univoco della risorsa: SC\_BDM\_6w010-00003\_IMG-0000071844

Genere: documentazione allegata

Tipo: Immagine digitale

Codice identificativo: 6w010-00003-0000071844

Specifiche: <CONV302> da rivedere - proviene da IMR

Nome del file originale: Museo\_Francioli\_Nuvolari - 159.Jpg

### **BIBLIOGRAFIA**

Genere: bibliografia di contesto

Autore: Bellei A./ Bertoli L.

Titolo libro o rivista: Aqua de Molinela su le ale de la memoria par mia desmentegar

Luogo di edizione: Roverbella

Anno di edizione: 1996

V., pp., nn.: p. 37

### **DATI RELATIVI ALLE FONTI ORALI**

Nome dell'informatore: Fontanesi, Francesco

Data di nascita: 1945

Mestiere o professione: rappresentante di Consorzio Agrario

Varie: 2007/Villimpenta

## **COMPILAZIONE**

---

## **COMPILAZIONE**

Anno di redazione: 2008

Ente compilatore: Fondazione Francioli Nuvolari

Nome: Barozzi, Giancorrado

Funzionario responsabile: Bertolotti, Maurizio