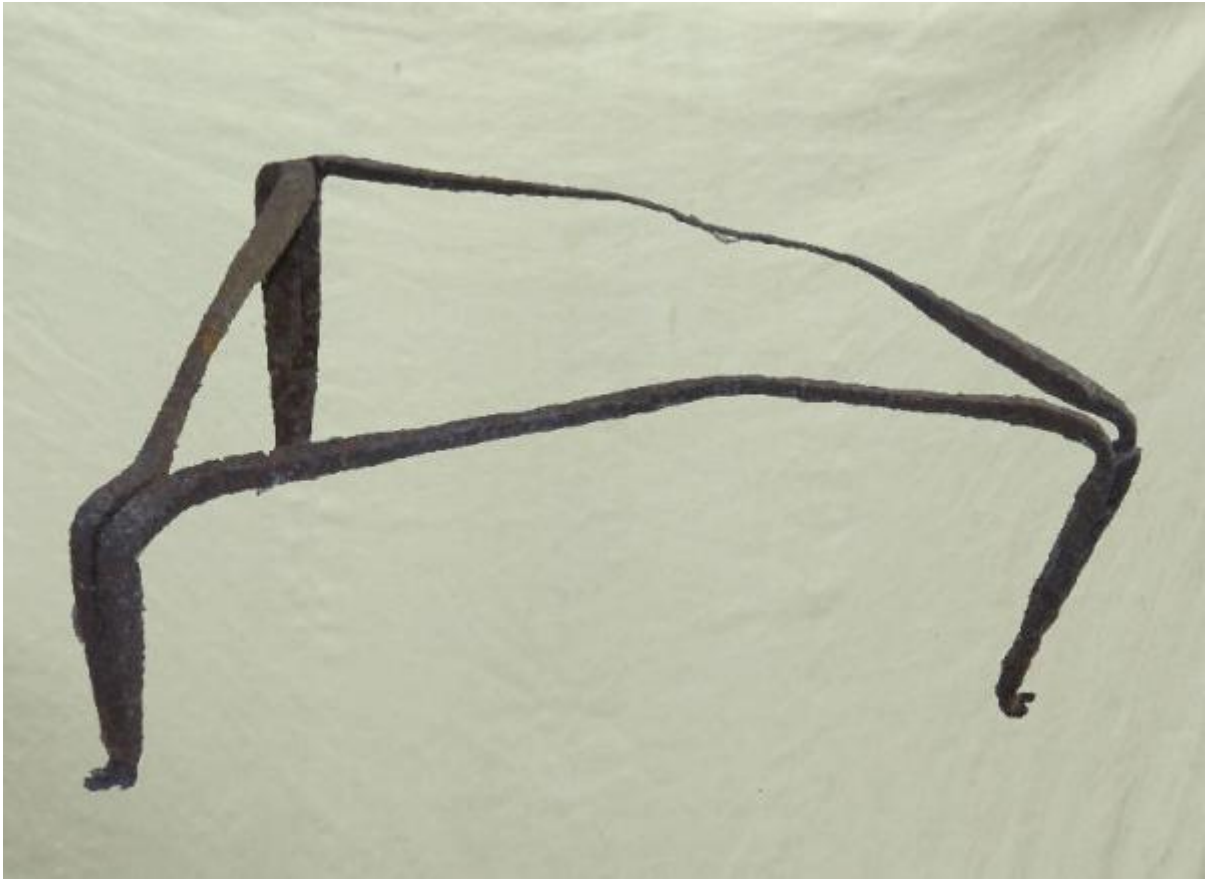


Treppiede

ambito mantovano, sinistra Mincio



Link risorsa: <https://www.lombardiabeniculturali.it/beni-etnoantropologici/schede/6w010-00044/>

Scheda SIRBeC: <https://www.lombardiabeniculturali.it/beni-etnoantropologici/schede-complete/6w010-00044/>

CODICI

Unità operativa: 6w010

Numero scheda: 44

Codice scheda: 6w010-00044

Tipo scheda: BDM

Livello ricerca: C

CODICE UNIVOCO

Codice regione: 03

Numero catalogo generale: 02033322

Ente schedatore: R03/ Fondazione Francioli Nuvolari

Ente competente: S23

OGGETTO

OGGETTO

Definizione: treppiede

Definizione della categoria generale: economia e ritualità domestiche

Definizione della categoria specifica: cucina

Tipologia specifica: cottura dei cibi

Quantità: 1

DENOMINAZIONE LOCALE DELL'OGGETTO

Genere di denominazione: dialettale

Denominazione: tripé

LOCALIZZAZIONE GEOGRAFICO-AMMINISTRATIVA

INDICAZIONE DEL CONTENITORE FISICO

Codice del contenitore fisico: 9310

Categoria del contenitore fisico: architettura

LOCALIZZAZIONE GEOGRAFICO-AMMINISTRATIVA ATTUALE

Stato: Italia

Regione: Lombardia

Provincia: MN

Nome provincia: Mantova

Codice ISTAT comune: 020068

Comune: Villimpenta

COLLOCAZIONE SPECIFICA

Tipologia: dipendenza

Denominazione: Museo della Fondazione Francioli Nuvolari

Indirizzo: Via Roma, 65

Denominazione struttura conservativa - livello 1: Collezione privata Francioli Carmen

Collocazione originaria: SC

Altra denominazione: Rustico di Palazzo Francioli Nuvolari

ALTRE LOCALIZZAZIONI GEOGRAFICO-AMMINISTRATIVE

Tipo di localizzazione: d'archivio

LOCALIZZAZIONE GEOGRAFICO-AMMINISTRATIVA

Stato: Italia

Regione: Lombardia

Provincia: MN

Comune: Villimpenta

COLLOCAZIONE SPECIFICA

Denominazione: Palazzo Nuvolari

Denominazione spazio viabilistico: Piazza Roma, 47

Denominazione struttura conservativa - livello 1: Francioli Ugo

Specifiche: sul focolare della cucina

DATA

Data ingresso: sec. XIX

Data uscita: 1992 ante

DATI PATRIMONIALI E COLLEZIONI

INVENTARIO

Data: 1992

Numero: b17

AUTORE FABBRICAZIONE/ESECUZIONE

AUTORE

Riferimento all'intervento: esecutore dell'intero pezzo

Mestiere o professione: fabbro (frèr)

AMBITO DI PRODUZIONE

Tipo di fabbricazione: artigianale

Denominazione: ambito mantovano, sinistra Mincio

LOCALIZZAZIONE GEOGRAFICO-AMMINISTRATIVA

Regione: Lombardia

Provincia: MN

Comune: Villimpenta

Modalità di fabbricazione/esecuzione

Le barre di ferro utilizzate per forgiare l'arnese erano arroventate nella fucina, afferrate con le pinze, venivano poi assottigliate, piegate e modellate col martello sull'incudine, e infine erano saldate a caldo nei loro rispettivi punti di giunzione.

CRONOLOGIA DI FABBRICAZIONE/ESECUZIONE

Datazione: sec. XIX

Motivazione della datazione: esami sulla materia

DATI TECNICI

MATERIA E TECNICA

Materia: ferro

Tecnica: forgiatura/ piegatura/ saldatura

MISURE

Unità: cm.

Altezza: 7.50

Larghezza: 20

DATI ANALITICI

DESCRIZIONE

Indicazioni sull'oggetto: Attrezzo in ferro battuto a forma di triangolo, sorretto da tre corti piedini.

Notizie storico-critiche

Scrive Paul Scheuermeier (1996, p. 70): "Questo attrezzo è indispensabile quanto la catena se si vuol mettere la pentola nel focolare o sopra la brace, anziché appenderla". La sua diffusione era "comune dove il focolare aperto non è ancora stato sostituito dalla cucina economica" (ibidem).

USO

Funzione: Accessorio per la cottura sul focolare.

Modalità d'uso

Si poneva l'arnese sul focolare (fogolèr), raccogliendovi al di sotto le braci (bràse). Sopra di esso veniva appoggiato il fondo del recipiente che si intendeva utilizzare per la cottura dei cibi.

Collocazione nell'ambiente: sul focolare in cucina

Cronologia d'uso: sec. XIX-sec. XX prima metà

UTENTE

Mestiere o professione: cuoca

Categorie sociali di utenza: donna

Area geografico-culturale: mantovana, sinistra Mincio

LOCALIZZAZIONE GEOGRAFICO-AMMINISTRATIVA

Regione: Lombardia

Provincia: MN

Comune: Villimpenta

CONSERVAZIONE

STATO DI CONSERVAZIONE

Data: 2008/03/19

Stato di conservazione: discreto

Indicazioni specifiche: Integro funzionante. Il ferro è intaccato dalla ruggine

CONDIZIONE GIURIDICA E VINCOLI

CONDIZIONE GIURIDICA

Indicazione generica: proprietà privata

FONTI E DOCUMENTI DI RIFERIMENTO

DOCUMENTAZIONE FOTOGRAFICA

Codice univoco della risorsa: SC_BDM_6w010-00044_IMG-0000071892

Genere: documentazione allegata

Tipo: fotografia colore

Codice identificativo: 6w010-00044-0000071892

Note: 2007/ Fera Riccardo

Nome del file originale: Museo_Francioli_Nuvolari - 069.Jpg

BIBLIOGRAFIA

Genere: bibliografia di confronto

Autore: Scheuermeier P.

Titolo libro o rivista

Il lavoro dei contadini. Cultura materiale e artigianato rurale in Italia e nella Svizzera italiana e retoromanza

Luogo di edizione: Milano

Anno di edizione: 1980

V., pp., nn.: vol. II/ p. 70

V., tavv., figg.: vol. II/ p. 71 fig. 187, p. 72 fig. 188

DATI RELATIVI ALLE FONTI ORALI

Nome dell'informatore: Fontanesi Francesco

Data di nascita: 1945

Mestiere o professione: rappresentante di Consorzio Agrario

Varie: 2007/Villimpenta

COMPILAZIONE

COMPILAZIONE

Anno di redazione: 2008

Ente compilatore: Fondazione Francioli Nuvolari

Nome: Barozzi, Giancorrado

Funzionario responsabile: Bertolotti, Maurizio