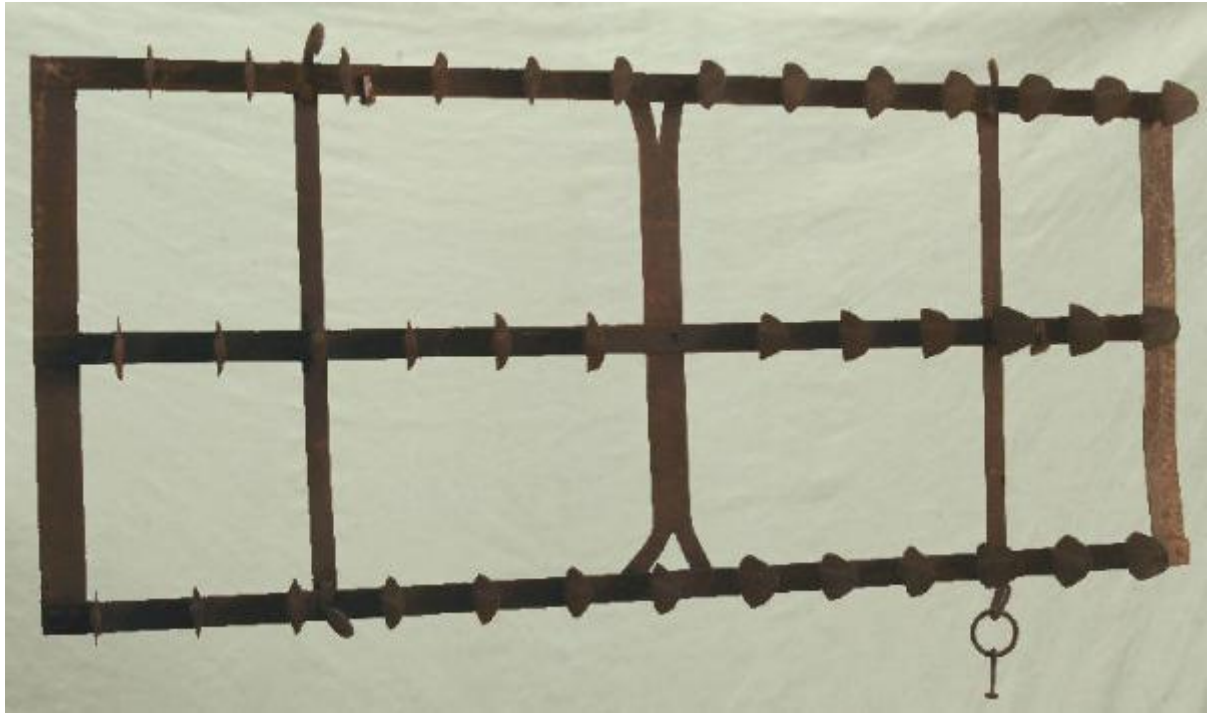


Erpice

ambito mantovano, sinistra Mincio



Link risorsa: <https://www.lombardiabeniculturali.it/beni-etnoantropologici/schede/6w010-00072/>

Scheda SIRBeC: <https://www.lombardiabeniculturali.it/beni-etnoantropologici/schede-complete/6w010-00072/>

CODICI

Unità operativa: 6w010

Numero scheda: 72

Codice scheda: 6w010-00072

Tipo scheda: BDM

Livello ricerca: C

CODICE UNIVOCO

Codice regione: 03

Numero catalogo generale: 02033350

Ente schedatore: R03/ Fondazione Francioli Nuvolari

Ente competente: S23

OGGETTO

OGGETTO

Definizione: erpice

Definizione della categoria generale: attività agro-silvo-pastorali

Definizione della categoria specifica: preparazione del terreno

Tipologia specifica: erpicatura

Quantità: 1

DENOMINAZIONE LOCALE DELL'OGGETTO

Genere di denominazione: dialettale

Denominazione: rèpàch

LOCALIZZAZIONE GEOGRAFICO-AMMINISTRATIVA

INDICAZIONE DEL CONTENITORE FISICO

Codice del contenitore fisico: 9310

Categoria del contenitore fisico: architettura

LOCALIZZAZIONE GEOGRAFICO-AMMINISTRATIVA ATTUALE

Stato: Italia

Regione: Lombardia

Provincia: MN

Nome provincia: Mantova

Codice ISTAT comune: 020068

Comune: Villimpenta

COLLOCAZIONE SPECIFICA

Tipologia: dipendenza

Denominazione: Museo della Fondazione Francioli Nuvolari

Indirizzo: Via Roma, 65

Denominazione struttura conservativa - livello 1: Collezione privata Francioli Carmen

Collocazione originaria: SC

Altra denominazione: Rustico di Palazzo Francioli Nuvolari

ALTRE LOCALIZZAZIONI GEOGRAFICO-AMMINISTRATIVE

Tipo di localizzazione: d'archivio

LOCALIZZAZIONE GEOGRAFICO-AMMINISTRATIVA

Stato: Italia

Regione: Lombardia

Provincia: MN

Comune: Villimpenta

COLLOCAZIONE SPECIFICA

Tipologia: corte

Qualificazione: agricola

Denominazione: Corte agricola Francioli Ugo

Denominazione struttura conservativa - livello 1: Collezione privata Francioli Ugo

DATA

Data ingresso: sec. XIX inizio

Data uscita: 1992 ante

DATI PATRIMONIALI E COLLEZIONI

INVENTARIO

Data: 1992

Numero: O02

AUTORE FABBRICAZIONE/ESECUZIONE

AUTORE

Riferimento all'intervento: intero attrezzo

Mestiere o professione: fabbro (frèr)

AMBITO DI PRODUZIONE

Tipo di fabbricazione: artigianale

Denominazione: ambito mantovano, sinistra Mincio

LOCALIZZAZIONE GEOGRAFICO-AMMINISTRATIVA

Regione: Lombardia

Provincia: MN

Comune: Villimpenta

Modalità di fabbricazione/esecuzione: Lavorazione artigianale alla forgia. Ferro battuto e saldato a mano.

CRONOLOGIA DI FABBRICAZIONE/ESECUZIONE

Datazione: sec. XIX inizio

Motivazione della datazione: informazioni raccolte sul terreno

DATI TECNICI

MATERIA E TECNICA

Materia: ferro

Tecnica: forgiatura/ battitura/ saldatura

MISURE

Unità: cm

Larghezza: 90

Lunghezza: 206

Specifiche: lunghezza delle vangheghe 13
larghezza delle vangheghe variabile: da 8 a 9

DATI ANALITICI

DESCRIZIONE

Indicazioni sull'oggetto

Telaio rettangolare interamente in ferro, formato da 3 aste longitudinali parallele, unite perpendicolarmente da 5 traversine che fanno da rinforzo. Le aste più lunghe sono munite in tutto di 38 vangheghe, di forma triangolare e con le punte smussate, distanziate di circa 15 cm. l'una dall'altra, con allineamento leggermente sfasato fra le 3 file. La seconda e la quarta delle traversine di rinforzo terminano con 4 uncini che servivano all'aggancio dei dispositivi per il traino animale. La traversina centrale si divarica a V su entrambe le estremità nei punti di congiunzione con la prima e la terza asta longitudinale del telaio.

Notizie storico-critiche

A proposito della presenza di questo attrezzo agricolo nella campagne del Mantovano, l'agronomo Gerolamo Romilli scrisse, poco dopo l'unità d'Italia, in risposta all'inchiesta agraria promossa dal senatore Stefano Jacini: "altro strumento, di più piccola importanza dell'aratro, ma pur esso necessario, è l'erpice, rastrello composto, trascinato da buoi, e che serve a rompere in minuti pezzi le zolle e rendere il terreno sciolto alla sua superficie, sminuzzato ed euale, a nettare il campo ed a coprire di terra i semi" (Salvadori R. 1979, p. 44), l'erpice che però descrive il Romilli non è tutto di ferro, come invece lo è questo della collezione Francioli, ma "è di olmo o di quercia ben stagionata e munito di denti di ferro" (ibidem).

USO

Funzione: Sminuzzare le zolle di terra dopo l'aratura, coprire la semina, distribuire il letame

Modalità d'uso

Veniva trainato, da buoi o cavalli da tiro, sul campo arato o appena seminato o concimato. Per appesantire ulteriormente l'attrezzo, spesso veniva posta su di esso una zavorra. Giunti alla fine dell'appezzamento, gli animali da tiro venivano staccati dal lato che avevano appena trainato e li si attaccava a quello opposto, per poter indi procedere nell'altra direzione.

Occasione: dopo l'aratura, la semina e la concimazione

Collocazione nell'ambiente: nel deposito degli attrezzi agricoli

Cronologia d'uso: sec. XIX inizio-sec. XX prima metà

UTENTE

Mestiere o professione: agricoltore

Categorie sociali di utenza: uomini

Area geografico-culturale: mantovana, sinistra Mincio

LOCALIZZAZIONE GEOGRAFICO-AMMINISTRATIVA

Regione: Lombardia

Provincia: MN

Comune: Villimpenta

CONSERVAZIONE

STATO DI CONSERVAZIONE

Data: 2008/03/19

Stato di conservazione: discreto

Indicazioni specifiche: Integro funzionante. Qualche segno di ruggine

CONDIZIONE GIURIDICA E VINCOLI

CONDIZIONE GIURIDICA

Indicazione generica: proprietà privata

FONTI E DOCUMENTI DI RIFERIMENTO

DOCUMENTAZIONE FOTOGRAFICA

Codice univoco della risorsa: SC_BDM_6w010-00072_IMG-0000071933

Genere: documentazione allegata

Tipo: fotografia colore

Codice identificativo: 6w010-00072-0000071933

Note: 2007/ Fera Riccardo

Nome del file originale: Museo_Francioli_Nuvolari - 019.Jpg

BIBLIOGRAFIA [1 / 5]

Genere: bibliografia di confronto

Autore: Scheuermeier P.

Titolo libro o rivista

Il lavoro dei contadini. Cultura materiale e artigianato rurale in Italia e nella Svizzera italiana e retoromanza

Luogo di edizione: Milano

Anno di edizione: 1980

V., pp., nn.: vol. I/ p. 94

BIBLIOGRAFIA [2 / 5]

Genere: bibliografia di contesto

Autore: Merighi R.

Titolo libro o rivista: Mondo popolare in Lombardia. 12. Mantova e il suo territorio

Titolo contributo: Remo Merighi, un etnografo popolare

Luogo di edizione: Milano

Anno di edizione: 1982

V., pp., nn.: pp. 73-81

BIBLIOGRAFIA [3 / 5]

Genere: bibliografia di confronto

Autore: Kezich G./ Eulisse E./ Mott A. (a cura di)

Titolo libro o rivista: Nuova guida illustrata Museo degli Usi e Costumi della Gente Trentina

Luogo di edizione: San Michele all'Adige

Anno di edizione: 2002

V., pp., nn.: p. 11

BIBLIOGRAFIA [4 / 5]

Genere: bibliografia di confronto

Autore: Bettoni L.

Titolo libro o rivista

L'aratro e il carro a Bozzolo. La terra, il lavoro, le parole dei contadini in un paese del Mantovano nella prima metà del Novecento

Luogo di edizione: Brescia

Anno di edizione: 1994

V., pp., nn.: pp. 42, 89-90

BIBLIOGRAFIA [5 / 5]

Genere: bibliografia di contesto

Autore: Salvadori R. (a cura di)

Titolo libro o rivista: Inchiesta Romilli. L'agricoltura e le classi agricole nel Mantovano (1879)

Luogo di edizione: Torino

Anno di edizione: 1979

V., pp., nn.: p. 44

DATI RELATIVI ALLE FONTI ORALI

Nome dell'informatore: Fontanesi, Francesco

Data di nascita: 1945

Mestiere o professione: rappresentante di Consorzio Agrario

Varie: 2007/Villimpenta

COMPILAZIONE

COMPILAZIONE

Anno di redazione: 2008

Ente compilatore: Fondazione Francioli Nuvolari

Nome: Barozzi, Giancorrado

Funzionario responsabile: Bertolotti, Maurizio