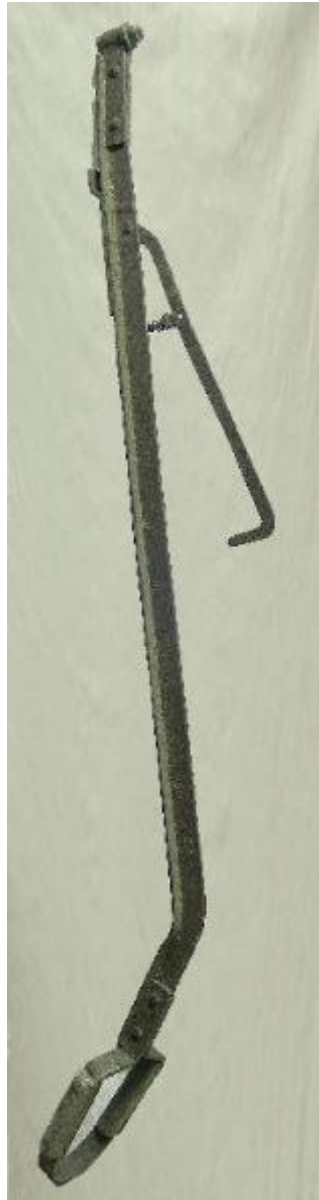


# Timone

## ambito emiliano



Link risorsa: <https://www.lombardiabeniculturali.it/beni-etnoantropologici/schede/6w010-00106/>

Scheda SIRBeC: <https://www.lombardiabeniculturali.it/beni-etnoantropologici/schede-complete/6w010-00106/>

## **CODICI**

Unità operativa: 6w010

Numero scheda: 106

Codice scheda: 6w010-00106

Tipo scheda: BDM

Livello ricerca: C

### **CODICE UNIVOCO**

Codice regione: 03

Numero catalogo generale: 02033384

Ente schedatore: R03/ Fondazione Francioli Nuvolari

Ente competente: S23

## **OGGETTO**

### **OGGETTO**

Definizione: timone

Definizione della categoria generale: attività agro-silvo-pastorali

Definizione della categoria specifica: agricoltura meccanizzata

Tipologia specifica: traino equino

Identificazione: frammento d'insieme

Quantità: 1

## **LOCALIZZAZIONE GEOGRAFICO-AMMINISTRATIVA**

### **INDICAZIONE DEL CONTENITORE FISICO**

Codice del contenitore fisico: 9310

Categoria del contenitore fisico: architettura

### **LOCALIZZAZIONE GEOGRAFICO-AMMINISTRATIVA ATTUALE**

Stato: Italia

Regione: Lombardia

Provincia: MN

Nome provincia: Mantova

Codice ISTAT comune: 020068

Comune: Villimpenta

#### **COLLOCAZIONE SPECIFICA**

Tipologia: dipendenza

Denominazione: Museo della Fondazione Francioli Nuvolari

Indirizzo: Via Roma, 65

Denominazione struttura conservativa - livello 1: Collezione privata Francioli Carmen

Collocazione originaria: SC

Altra denominazione: Rustico di Palazzo Francioli Nuvolari

### **ALTRE LOCALIZZAZIONI GEOGRAFICO-AMMINISTRATIVE**

Tipo di localizzazione: d'archivio

#### **LOCALIZZAZIONE GEOGRAFICO-AMMINISTRATIVA**

Stato: Italia

Regione: Lombardia

Provincia: MN

Comune: Villimpenta

#### **COLLOCAZIONE SPECIFICA**

Tipologia: corte

Qualificazione: agricola

Denominazione: Corte agricola Francioli Ugo

Denominazione struttura conservativa - livello 1: Collezione privata Francioli Ugo

#### **DATA**

Data ingresso: 1925 post

Data uscita: 1992 ante

### **DATI PATRIMONIALI E COLLEZIONI**

#### **INVENTARIO**

Data: 1992

Numero: X69

## AUTORE FABBRICAZIONE/ESECUZIONE

### AUTORE

Riferimento all'intervento: intero attrezzo

Mestiere o professione: fabbro, meccanico

### AMBITO DI PRODUZIONE

Tipo di fabbricazione: industriale

Denominazione: ambito emiliano

### LOCALIZZAZIONE GEOGRAFICO-AMMINISTRATIVA

Regione: Emilia Romagna

Provincia: MO

Comune: Modena

Modalità di fabbricazione/esecuzione: Lavorazione industriale.

### CRONOLOGIA DI FABBRICAZIONE/ESECUZIONE

Datazione: 1925 post

Motivazione della datazione: esami sulla materia

## DATI TECNICI

### MATERIA E TECNICA

Materia: ferro

Tecnica: piegatura/ sagomatura/ rivettatura

### MISURE

Unità: cm

Lunghezza: 215

## DATI ANALITICI

### DESCRIZIONE

Indicazioni sull'oggetto

Timone per traino equino, interamente in ferro, munito di apposito dispositivo di aggancio a leva alla seminatrice meccanica.

### ISCRIZIONI

Classe di appartenenza: pubblicitaria

Lingua: italiana

Tecnica di scrittura: fusione a rilievo

Tipo di caratteri: lettere capitali

Posizione: su entrambe le fiancate laterali del cassone

Trascrizione: FRATELLI MARTINELLI MODENA

## USO

Funzione: consentire il traino equino della seminatrice meccanica Martinelli(v).

Modalità d'uso

Una estremità del timone in ferro veniva agganciata, tramite l'apposito dispositivo a leva, alla parte anteriore della seminatrice meccanica Martinelli. All'altra estremità si attaccava invece il bilancino dei cavalli da tiro (v).

Collocazione nell'ambiente: nel deposito dei veicoli agricoli

Cronologia d'uso: 1925 post

## UTENTE

Mestiere o professione: contadino

Categorie sociali di utenza: uomini

Area geografico-culturale: mantovana, sinistra Mincio

## LOCALIZZAZIONE GEOGRAFICO-AMMINISTRATIVA

Regione: Lombardia

Provincia: MN

Comune: Villimpenta

## CONSERVAZIONE

### STATO DI CONSERVAZIONE

Data: 2008/03/19

Stato di conservazione: buono

Indicazioni specifiche: Completo funzionante.

## CONDIZIONE GIURIDICA E VINCOLI

### CONDIZIONE GIURIDICA

Indicazione generica: proprietà privata

## FONTI E DOCUMENTI DI RIFERIMENTO

### **DOCUMENTAZIONE FOTOGRAFICA**

Codice univoco della risorsa: SC\_BDM\_6w010-00106\_IMG-0000071974

Genere: documentazione allegata

Tipo: fotografia colore

Codice identificativo: 6w010-00106-0000071974

Note: 2007/ Fera Riccardo

Nome del file originale: Museo\_Francioli\_Nuvolari - 042.Jpg

### **DATI RELATIVI ALLE FONTI ORALI**

Nome dell'informatore: Fontanesi, Francesco

Data di nascita: 1945

Mestiere o professione: rappresentante di Consorzio Agrario

Varie: 2007/Villimpenta

## **COMPILAZIONE**

### **COMPILAZIONE**

Anno di redazione: 2008

Ente compilatore: Fondazione Francioli Nuvolari

Nome: Barozzi, Giancorrado

Funzionario responsabile: Bertolotti, Maurizio