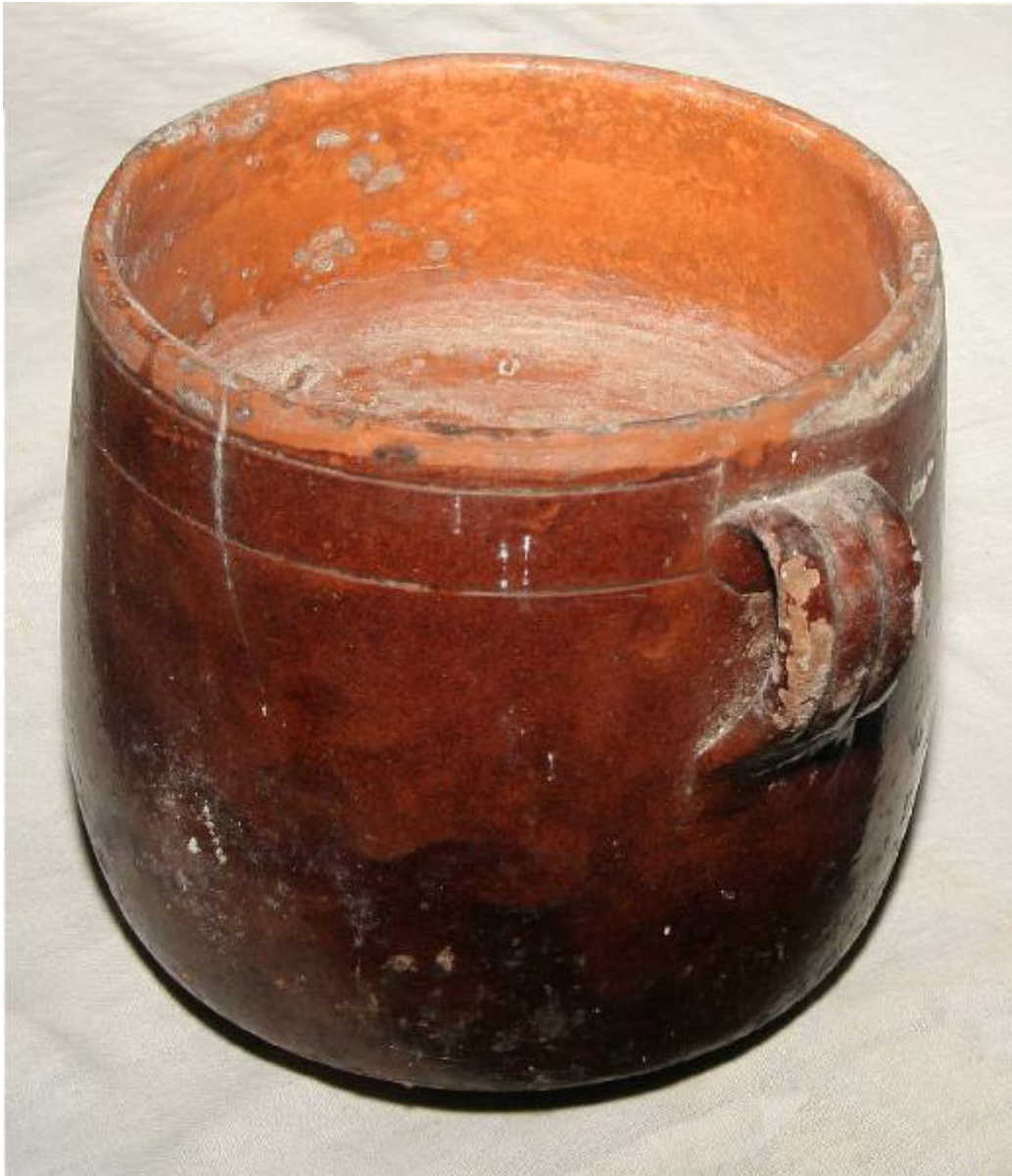


Pentola di terracotta

alta Italia



Link risorsa: <https://www.lombardiabeniculturali.it/beni-etnoantropologici/schede/6w010-00171/>

Scheda SIRBeC: <https://www.lombardiabeniculturali.it/beni-etnoantropologici/schede-complete/6w010-00171/>

CODICI

Unità operativa: 6w010

Numero scheda: 171

Codice scheda: 6w010-00171

Tipo scheda: BDM

Livello ricerca: C

CODICE UNIVOCO

Codice regione: 03

Numero catalogo generale: 02033448

Ente schedatore: R03/ Fondazione Francioli Nuvolari

Ente competente: S23

OGGETTO

OGGETTO

Definizione: pentola di terracotta

Definizione della categoria generale: economia e ritualità domestiche

Definizione della categoria specifica: cucina

Tipologia specifica: cottura o conservazione dei cibi

Quantità: 1

DENOMINAZIONE LOCALE DELL'OGGETTO

Genere di denominazione: dialettale

Denominazione: pignàta

LOCALIZZAZIONE GEOGRAFICO-AMMINISTRATIVA

INDICAZIONE DEL CONTENITORE FISICO

Codice del contenitore fisico: 9310

Categoria del contenitore fisico: architettura

LOCALIZZAZIONE GEOGRAFICO-AMMINISTRATIVA ATTUALE

Stato: Italia

Regione: Lombardia

Provincia: MN

Nome provincia: Mantova

Codice ISTAT comune: 020068

Comune: Villimpenta

COLLOCAZIONE SPECIFICA

Tipologia: dipendenza

Denominazione: Museo della Fondazione Francioli Nuvolari

Indirizzo: Via Roma, 65

Denominazione struttura conservativa - livello 1: Collezione privata Francioli Carmen

Collocazione originaria: SC

Altra denominazione: Rustico di Palazzo Francioli Nuvolari

ALTRE LOCALIZZAZIONI GEOGRAFICO-AMMINISTRATIVE

Tipo di localizzazione: d'archivio

LOCALIZZAZIONE GEOGRAFICO-AMMINISTRATIVA

Stato: Italia

Regione: Lombardia

Provincia: MN

Comune: Villimpenta

COLLOCAZIONE SPECIFICA

Tipologia: corte

Qualificazione: agricola

Denominazione: Corte agricola Francioli Ugo

Denominazione struttura conservativa - livello 1: Collezione privata Francioli Ugo

Specifiche: in cucina

DATA

Data ingresso: sec. XX prima metà

Data uscita: 1992 ante

DATI PATRIMONIALI E COLLEZIONI

INVENTARIO

Data: 1992

Numero: H15 f

AUTORE FABBRICAZIONE/ESECUZIONE

AUTORE

Riferimento all'intervento: pentola

Mestiere o professione: vasaio

AMBITO DI PRODUZIONE

Tipo di fabbricazione: artigianale

Denominazione: alta Italia

Modalità di fabbricazione/esecuzione: lavorazione al tornio da vasaio, cottura in forno, smaltatura interna ed esterna.

CRONOLOGIA DI FABBRICAZIONE/ESECUZIONE

Datazione: sec. XX prima metà

Motivazione della datazione: esami sulla materia

DATI TECNICI

MATERIA E TECNICA

Materia: terracotta

Tecnica: lavorazione al tornio/ cottura in forno/ smaltatura

MISURE

Unità: cm

Altezza: 22

Larghezza: 27

Diametro: 20.50

DATI ANALITICI

DESCRIZIONE

Indicazioni sull'oggetto

pentola in terracotta, da fuoco, di forma a botticella, con due manici laterali applicati sul bordo forniti di foro passante e due rigature parallele sull'esterno poco al di sotto dell'imboccatura. E' smaltata all'esterno in color marrone rossiccio e in color ocra all'interno.

Notizie storico-critiche

Il Consigliere della Prefettura di Mantova Gerolamo Romilli, nella sua memoria redatta nel 1879 e inviata in risposta all'inchiesta agraria condotta dal senatore Stefano Jacini, scrivendo dell'abitazione e delle suppellettili domestiche della

famiglia del bifolco, osservò che era "abitudine nel basso e medio Mantovano di usare le pentole di terra per cuocere la minestra", e notò che esse, quando non le si adoperava, venivano messe sul pavimento della cucina, "colla bocca all'ingiù" (Salvadori R. 1979, pp. 114 e 115).

Il signor Francesco Fontanesi, di Villimpenta, ricorda che nel secolo scorso, tra le due guerre, in quel di Villimpenta c'era un emporio che vendeva un po' di tutto, anche questo genere di "pignàte"; il negozio era gestito da tale Morganti, detto "el Màio piatàr".

USO

Funzione: cottura e conservazione di vivande

Modalità d'uso: questo tipo di pentola poteva andare sul fuoco, ma non ne reca traccia.

Collocazione nell'ambiente: in cucina

Cronologia d'uso: sec. XX prima metà

UTENTE

Mestiere o professione: casalinga

Categorie sociali di utenza: donne

Area geografico-culturale: mantovana, sinistra Mincio

LOCALIZZAZIONE GEOGRAFICO-AMMINISTRATIVA

Regione: Lombardia

Provincia: MN

Comune: Villimpenta

CONSERVAZIONE

STATO DI CONSERVAZIONE

Data: 2008/03/19

Stato di conservazione: buono

Indicazioni specifiche: Completo funzionante.

CONDIZIONE GIURIDICA E VINCOLI

CONDIZIONE GIURIDICA

Indicazione generica: proprietà privata

FONTI E DOCUMENTI DI RIFERIMENTO

DOCUMENTAZIONE FOTOGRAFICA

Codice univoco della risorsa: SC_BDM_6w010-00171_IMG-0000072044

Genere: documentazione allegata

Tipo: fotografia colore

Codice identificativo: 6w010-00171-0000072044

Note: 2007/ Fera Riccardo

Nome del file originale: Museo_Francioli_Nuvolari - 407.Jpg

BIBLIOGRAFIA [1 / 2]

Genere: bibliografia di confronto

Autore: Merisi F. (a cura di)

Titolo libro o rivista

Li teragni. Le terrecotte del Museo del Lino per la conservazione e la cottura degli alimenti. La collezione del Museo e la donazione di Luigi Ghisleri

Luogo di edizione: Pescarolo ed Uniti

Anno di edizione: 2005

V., pp., nn.: p. 14

V., tavv., figg.: foto a p. 14 (inv. n. 7580)

BIBLIOGRAFIA [2 / 2]

Genere: bibliografia di contesto

Autore: Salvadori R. (a cura di)

Titolo libro o rivista: Inchiesta Romilli. L'agricoltura e le classi agricole nel Mantovano (1879)

Luogo di edizione: Torino

Anno di edizione: 1979

V., pp., nn.: pp. 114-115

DATI RELATIVI ALLE FONTI ORALI

Nome dell'informatore: Fontanesi, Francesco

Data di nascita: 1945

Mestiere o professione: rappresentante di Consorzio Agrario

Varie: 2007/Villimpenta

COMPILAZIONE

COMPILAZIONE

Anno di redazione: 2008

Ente compilatore: Fondazione Francioli Nuvolari

Nome: Barozzi, Giancorrado

Funzionario responsabile: Bertolotti, Maurizio