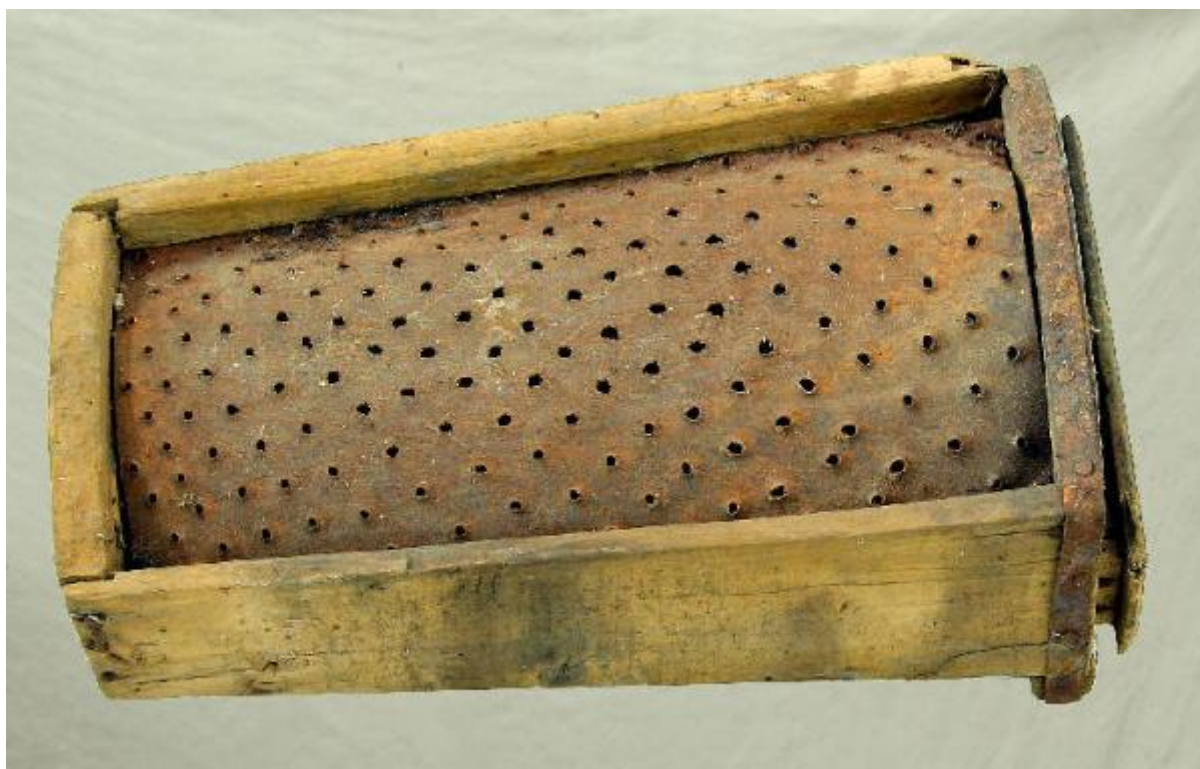


Grattugia

ambito mantovano, sinistra Mincio



Link risorsa: <https://www.lombardiabeniculturali.it/beni-etnoantropologici/schede/6w010-00198/>

Scheda SIRBeC: <https://www.lombardiabeniculturali.it/beni-etnoantropologici/schede-complete/6w010-00198/>

CODICI

Unità operativa: 6w010

Numero scheda: 198

Codice scheda: 6w010-00198

Tipo scheda: BDM

Livello ricerca: C

CODICE UNIVOCO

Codice regione: 03

Numero catalogo generale: 02033475

Ente schedatore: R03/ Fondazione Francioli Nuvolari

Ente competente: S23

OGGETTO

OGGETTO

Definizione: grattugia

Definizione della categoria generale: economia e ritualità domestiche

Definizione della categoria specifica: cucina

Tipologia specifica: accessorio

Quantità: 1

DENOMINAZIONE LOCALE DELL'OGGETTO

Genere di denominazione: dialettale

Denominazione: grataròla

LOCALIZZAZIONE GEOGRAFICO-AMMINISTRATIVA

INDICAZIONE DEL CONTENITORE FISICO

Codice del contenitore fisico: 9310

Categoria del contenitore fisico: architettura

LOCALIZZAZIONE GEOGRAFICO-AMMINISTRATIVA ATTUALE

Stato: Italia

Regione: Lombardia

Provincia: MN

Nome provincia: Mantova

Codice ISTAT comune: 020068

Comune: Villimpenta

COLLOCAZIONE SPECIFICA

Tipologia: dipendenza

Denominazione: Museo della Fondazione Francioli Nuvolari

Indirizzo: Via Roma, 65

Denominazione struttura conservativa - livello 1: Collezione privata Francioli Carmen

Collocazione originaria: SC

Altra denominazione: Rustico di Palazzo Francioli Nuvolari

ALTRE LOCALIZZAZIONI GEOGRAFICO-AMMINISTRATIVE

Tipo di localizzazione: d'archivio

LOCALIZZAZIONE GEOGRAFICO-AMMINISTRATIVA

Stato: Italia

Regione: Lombardia

Provincia: MN

Comune: Villimpenta

COLLOCAZIONE SPECIFICA

Denominazione: Palazzo Nuvolari

Denominazione struttura conservativa - livello 1: Francioli Ugo

Specifiche: in cucina

DATA

Data ingresso: sec. XX prima metà

Data uscita: 1992 ante

DATI PATRIMONIALI E COLLEZIONI

INVENTARIO

Data: 1992

Numero: I01

AUTORE FABBRICAZIONE/ESECUZIONE

AUTORE

Riferimento all'intervento: parte in legno e in lamiera

Mestiere o professione: falegname (marengòn)

AMBITO DI PRODUZIONE

Tipo di fabbricazione: artigianale

Denominazione: ambito mantovano, sinistra Mincio

LOCALIZZAZIONE GEOGRAFICO-AMMINISTRATIVA

Regione: Lombardia

Provincia: MN

Comune: Villimpenta

Modalità di fabbricazione/esecuzione

taglio e incastro del cassetto in legno, eseguiti a regola d'arte. I fori sulla latta per relizzare la grattugia sono invece stati praticati alla bene meglio adoperando un chiodo a sezione quadrata (ciòda) (v)

CRONOLOGIA DI FABBRICAZIONE/ESECUZIONE

Datazione: sec. XX prima metà

Motivazione della datazione: esami sulla materia

DATI TECNICI

MATERIA E TECNICA [1 / 2]

Materia: legno

Tecnica: taglio e incastro

MATERIA E TECNICA [2 / 2]

Materia: lamiera

Tecnica: foratura

MISURE

Unità: cm

Altezza: 12

Larghezza: 16

Lunghezza: 28

Specifiche: lunghezza del cassetto estraibile 26
larghezza del cassetto estraibile 14.50

DATI ANALITICI

DESCRIZIONE

Indicazioni sull'oggetto

supporto inclinato, in assicelle di legno con cassetto, che regge una rozza grattugia fatta a mano usando una latta forata dal di sotto. Rinforzo in nastro di lamiera fermato con chiodi attorno al lato più alto.

USO

Funzione: grattugiare il formaggio grana

Modalità d'uso

si faceva scorrere il pezzo di formaggio sopra le punte della grattugia. Il formaggio grattato cadeva nel sottostante cassetto estraibile.

Collocazione nell'ambiente: in cucina

Cronologia d'uso: sec XX prima metà

UTENTE

Mestiere o professione: casalinga

Categorie sociali di utenza: donne

Area geografico-culturale: mantovana, sinistra Mincio

LOCALIZZAZIONE GEOGRAFICO-AMMINISTRATIVA

Regione: Lombardia

Provincia: MN

Comune: Villimpenta

CONSERVAZIONE

STATO DI CONSERVAZIONE

Data: 2008/03/19

Stato di conservazione: discreto

Indicazioni specifiche: leggibile e funzionante. La latta è arrugginita.

CONDIZIONE GIURIDICA E VINCOLI

CONDIZIONE GIURIDICA

Indicazione generica: proprietà privata

FONTI E DOCUMENTI DI RIFERIMENTO

DOCUMENTAZIONE FOTOGRAFICA

Codice univoco della risorsa: SC_BDM_6w010-00198_IMG-0000072074

Genere: documentazione allegata

Tipo: fotografia colore

Codice identificativo: 6w010-00198-0000072074

Note: 2007/ Fera Riccardo

Nome del file originale: Museo_Francioli_Nuvolari - 179.Jpg

BIBLIOGRAFIA

Genere: bibliografia di confronto

Autore: Guatelli E./ Candelari P.

Titolo libro o rivista: Il Museo del Tempo. Amore ed ingegno tra gli oggetti della Civiltà Contadina

Luogo di edizione: Parma

Anno di edizione: 1988

V., pp., nn.: p. 64

V., tavv., figg.: foto a p. 65

DATI RELATIVI ALLE FONTI ORALI

Nome dell'informatore: Fontanesi Francesco

Data di nascita: 1945

Mestiere o professione: rappresentante di Consorzio Agrario

Varie: 2007/Villimpenta

COMPILAZIONE

COMPILAZIONE

Anno di redazione: 2008

Ente compilatore: Fondazione Francioli Nuvolari

Nome: Barozzi, Giancorrado

Funzionario responsabile: Bertolotti, Maurizio