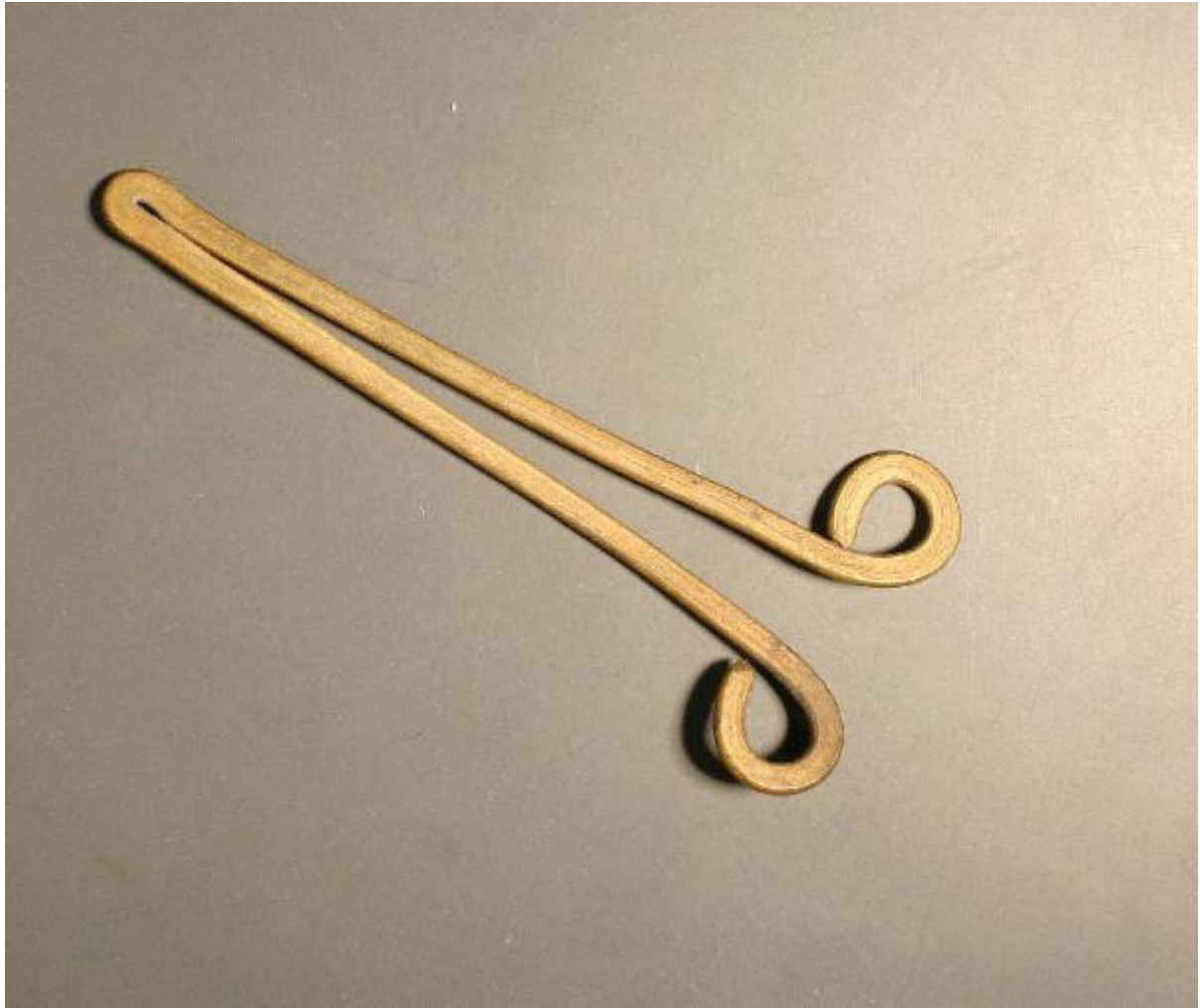


Fermaglio in ottone



Link risorsa: <https://www.lombardiabeniculturali.it/beni-etnoantropologici/schede/6w010-00252/>

Scheda SIRBeC: <https://www.lombardiabeniculturali.it/beni-etnoantropologici/schede-complete/6w010-00252/>

CODICI

Unità operativa: 6w010

Numero scheda: 252

Codice scheda: 6w010-00252

Tipo scheda: BDM

Livello ricerca: C

CODICE UNIVOCO

Codice regione: 03

Numero catalogo generale: 02033528

Ente schedatore: R03/ Fondazione Francioli Nuvolari

Ente competente: S23

OGGETTO

OGGETTO

Definizione: fermaglio in ottone

Definizione della categoria generale: economia e ritualità domestiche

Definizione della categoria specifica: effetto personale

Quantità: 1

LOCALIZZAZIONE GEOGRAFICO-AMMINISTRATIVA

INDICAZIONE DEL CONTENITORE FISICO

Codice del contenitore fisico: 9310

Categoria del contenitore fisico: architettura

LOCALIZZAZIONE GEOGRAFICO-AMMINISTRATIVA ATTUALE

Stato: Italia

Regione: Lombardia

Provincia: MN

Nome provincia: Mantova

Codice ISTAT comune: 020068

Comune: Villimpenta

COLLOCAZIONE SPECIFICA

Tipologia: dipendenza

Denominazione: Museo della Fondazione Francioli Nuvolari

Indirizzo: Via Roma, 65

Denominazione struttura conservativa - livello 1: Collezione privata Francioli Carmen

Collocazione originaria: SC

Altra denominazione: Rustico di Palazzo Francioli Nuvolari

ALTRE LOCALIZZAZIONI GEOGRAFICO-AMMINISTRATIVE

Tipo di localizzazione: d'archivio

LOCALIZZAZIONE GEOGRAFICO-AMMINISTRATIVA

Stato: Italia

Regione: Lombardia

Provincia: MN

Comune: Villimpenta

COLLOCAZIONE SPECIFICA

Denominazione: Palazzo Nuvolari

Denominazione spazio viabilistico: Piazza Roma, 47

Denominazione struttura conservativa - livello 1: Francioli Ugo

DATA

Data ingresso: sec. XIX

Data uscita: 1992 ante

DATI PATRIMONIALI E COLLEZIONI

INVENTARIO

Data: 1992

Numero: X13

AUTORE FABBRICAZIONE/ESECUZIONE

AUTORE

Riferimento all'intervento: intero oggetto

Mestiere o professione: fabbro

AMBITO DI PRODUZIONE

Tipo di fabbricazione: artigianale

Modalità di fabbricazione/esecuzione: sagomatura di un unica barretta d'ottone

CRONOLOGIA DI FABBRICAZIONE/ESECUZIONE

Datazione: sec. XIX

Motivazione della datazione: informazioni raccolte sul terreno

COMMITTENZA

Luogo: Villimpenta

Nome: Francioli Carlo

DATI TECNICI

MATERIA E TECNICA

Materia: ottone

Tecnica: sagomatura

MISURE

Unità: cm

Larghezza: 2.50

Lunghezza: 6.50

DATI ANALITICI

DESCRIZIONE

Indicazioni sull'oggetto

unica barretta d'ottone, piatta e sottile, piegata a metà, in due segmenti paralleli accostati, con le rispettive estremità curvate ad occhiello.

USO

Funzione: fermare cartamoneta

Modalità d'uso: i biglietti erano inseriti nella fessura del fermaglio

Collocazione nell'ambiente: in una tasca dell'abito

Cronologia d'uso: sec XIX

UTENTE

Nome: Francioli Carlo

Dati anagrafici: 1832

Mestiere o professione: ingegnere

Categorie sociali di utenza: uomo

Area geografico-culturale: mantovana, sinistra Mincio

LOCALIZZAZIONE GEOGRAFICO-AMMINISTRATIVA

Regione: Lombardia

Provincia: MN

Comune: Villimpenta

CONSERVAZIONE

STATO DI CONSERVAZIONE

Data: 2008/03/19

Stato di conservazione: buono

Indicazioni specifiche: Integro.

CONDIZIONE GIURIDICA E VINCOLI

CONDIZIONE GIURIDICA

Indicazione generica: proprietà privata

FONTI E DOCUMENTI DI RIFERIMENTO

DOCUMENTAZIONE FOTOGRAFICA

Codice univoco della risorsa: SC_BDM_6w010-00252_IMG-0000072134

Genere: documentazione allegata

Tipo: fotografia colore

Codice identificativo: 6w010-00252-0000072134

Note: 2007/ Fera Riccardo

Nome del file originale: Museo_Francioli_Nuvolari - 274.Jpg

DATI RELATIVI ALLE FONTI ORALI

Nome dell'informatore: Fontanesi Francesco

Data di nascita: 1945

Mestiere o professione: rappresentante di Consorzio Agrario

Varie: 2007/Villimpenta

COMPILAZIONE

COMPILAZIONE

Anno di redazione: 2008

Ente compilatore: Fondazione Francioli Nuvolari

Nome: Barozzi, Giancorrado

Funzionario responsabile: Bertolotti, Maurizio