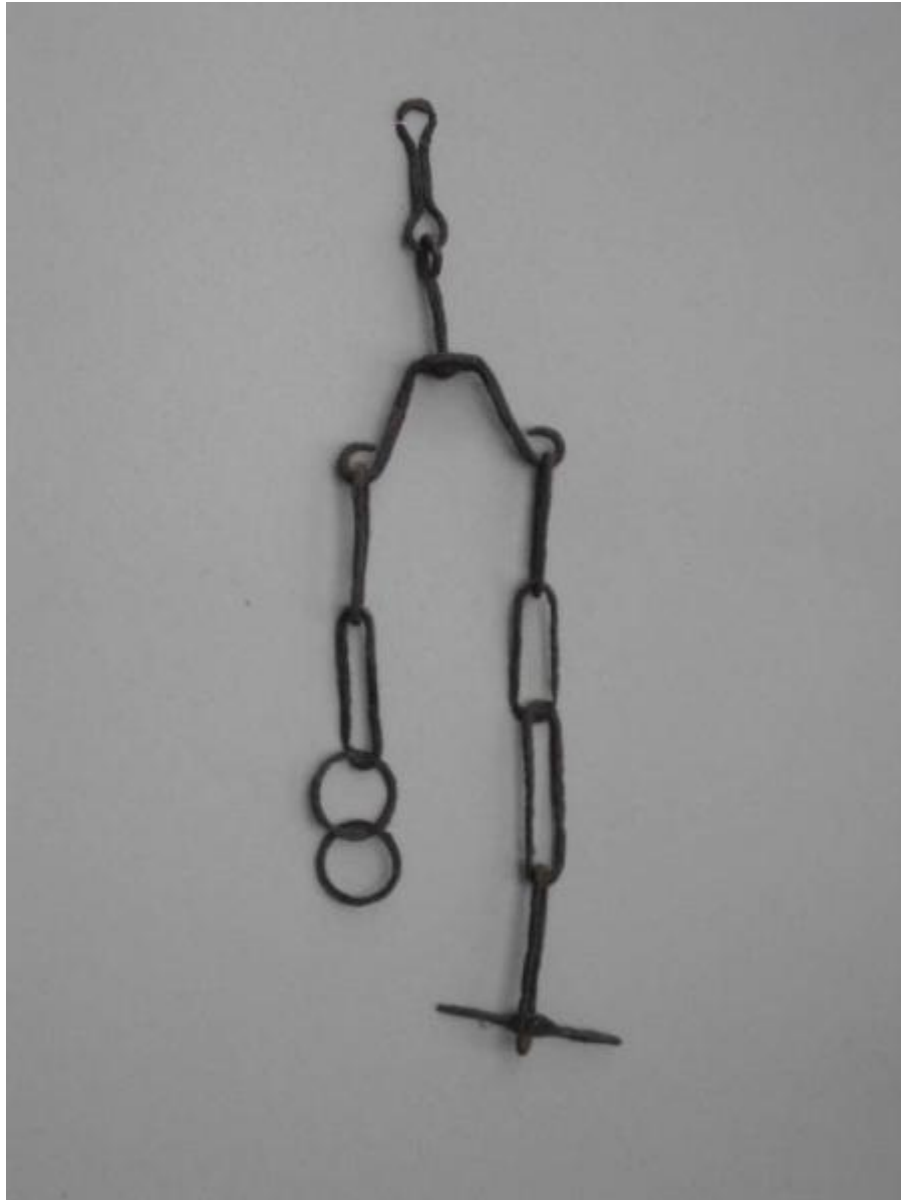


Catena

media Valle Camonica



Link risorsa: <https://www.lombardiabeniculturali.it/beni-etnoantropologici/schede/7r010-00508/>

Scheda SIRBeC: <https://www.lombardiabeniculturali.it/beni-etnoantropologici/schede-complete/7r010-00508/>

CODICI

Unità operativa: 7r010

Numero scheda: 508

Codice scheda: 7r010-00508

Tipo scheda: BDM

Livello ricerca: C

CODICE UNIVOCO

Codice regione: 03

Numero catalogo generale: 02141489

Ente schedatore: R03/ Comunità Montana di Valle Camonica

Ente competente: S23

OGGETTO

OGGETTO

Definizione: Catena

Definizione della categoria generale: attività agro-silvo-pastorali

Definizione della categoria specifica: allevamento

DENOMINAZIONE LOCALE DELL'OGGETTO

Genere di denominazione: dialettale

Denominazione: cadéna

Codice lingua: ITA

Fonte dell'altra definizione: consuetudine

LOCALIZZAZIONE GEOGRAFICO-AMMINISTRATIVA

INDICAZIONE DEL CONTENITORE FISICO

Codice del contenitore fisico: 2972

Categoria del contenitore fisico: architettura

LOCALIZZAZIONE GEOGRAFICO-AMMINISTRATIVA ATTUALE

Stato: Italia

Regione: Lombardia

Provincia: BS

Nome provincia: Brescia

Codice ISTAT comune: 017018

Comune: Bienno

COLLOCAZIONE SPECIFICA

Tipologia: mulino ad acqua

Qualificazione: rurale

Denominazione: Mulino museo

Indirizzo: Via Glere, 3

Denominazione struttura conservativa - livello 1: Mulino Museo di Bienno

Tipologia struttura conservativa: museo

Collocazione originaria: SC

Altra denominazione: Mulino Tempini

ACCESSIBILITA' DEL BENE

Accessibilità: SI

ALTRE LOCALIZZAZIONI GEOGRAFICO-AMMINISTRATIVE

LOCALIZZAZIONE GEOGRAFICO-AMMINISTRATIVA

Continente: Europa

Stato: Italia

Regione: Lombardia

Provincia: BS

Comune: Bienno

Diocesi: Brescia

DATI PATRIMONIALI E COLLEZIONI

INVENTARIO

Data: 2012

Collocazione: Archivio Comunale

Numero: MMB01-00082

Transcodifica del numero di inventario: MMB010082

STIMA

COLLEZIONI

Denominazione: Collezione comunale

LOCALIZZAZIONE CATASTALE

LOCALIZZAZIONE CATASTALE

MODALITA' DI REPERIMENTO

RICOGNIZIONI

Motivo: campagna catalografica

Metodo: sistematico

Data: 2012

Uso del suolo: edificato

RILEVAMENTO

DATI DI RILEVAMENTO

Ente responsabile: S23

Nome del responsabile della ricerca: Turetti Elena

Data di rilevamento: 2012/ 06

AUTORE FABBRICAZIONE/ESECUZIONE

AMBITO DI PRODUZIONE

Tipo di fabbricazione: artigianale

Denominazione: media Valle Camonica

LOCALIZZAZIONE GEOGRAFICO-AMMINISTRATIVA

Stato: Italia

Regione: Lombardia

Provincia: BS

Comune: Bienno

CRONOLOGIA DI FABBRICAZIONE/ESECUZIONE

Datazione: sec. XX prima metà

Motivazione della datazione: esami stilistico-comparativi e sul manufatto

DATI TECNICI

MATERIA E TECNICA

Materia: ferro

Tecnica: trafilatura/ taglio/ piegatura/ saldatura a caldo

MISURE

Unità: cm

Lunghezza: 70

DATI ANALITICI

DESCRIZIONE

Indicazioni sull'oggetto

L'oggetto è formato da un anello di forma ellittica, unito nella parte centrale, immerso in un gancio a uncino con perno circolare ancorato ad un pezzo di ferro a forma di triangolare le cui estremità dei lati compiono un risvolto a ricciolo. Alle due estremità sono fissate due catene, una composta da due anelli a forma ellittica e due a forma circolare; l'altra catena è formata da quattro anelli di forma ellittica ancorati a una barra finale trasversale

Notizie storico-critiche

G. Kezich, E. Eulisse, A. Mott (2002, p. 51) scrivono che la catena serve per tenere legato l'animale alla mangiatoia. E' di ferro, generalmente realizzata in tre parti collegate da un anello centrale. Un capo viene ancorato alla mangiatoia, gli altri due vengono allacciati attorno al collo dell'animale tramite una barretta di ferro che si infila in un anello più largo. La lunghezza è tale da consentire i movimenti indispensabili, la particolare foggia impedisce che l'animale si strozzi o si ferisca.

Fonte di documentazione: 3

USO

Funzione: Tenere legato l'animale alla mangiatoia

Modalità d'uso

L'anello veniva inserito entro un foro praticato nella mangiatoia mentre l'anello all'estremità opposta veniva allacciato ad un'altra catena già posta intorno al collo dell'animale

Occasione: Uso quotidiano

Collocazione nell'ambiente: Stalla

Cronologia d'uso: sec. XX metà - sec. XX ultimo quarto

UTENTE

Mestiere o professione: contadini

Categorie sociali di utenza: uomini/ donne

Area geografico-culturale: media Valle Camonica

LOCALIZZAZIONE GEOGRAFICO-AMMINISTRATIVA

Stato: Italia

Regione: Lombardia

Provincia: BS

Comune: Bienno

CONSERVAZIONE

STATO DI CONSERVAZIONE

Riferimento alla parte: intero bene

Data: 2012

Stato di conservazione: discreto

Indicazioni specifiche: Integro funzionante. Presenza di ruggine

Fonte: osservazione diretta

CONDIZIONE GIURIDICA E VINCOLI

CONDIZIONE GIURIDICA

Indicazione generica: proprietà Ente pubblico territoriale

Indicazione specifica: Comune di Bienno

Indirizzo: Piazza Liberazione, 1

ACQUISIZIONE

Tipo acquisizione: acquisizione

Nome: Tempini

Data acquisizione: 1986/ 07/ 11

Luogo acquisizione: Lombardia/ BS/ Bienno

Note: fonte: rep. 8134

FONTI E DOCUMENTI DI RIFERIMENTO

DOCUMENTAZIONE FOTOGRAFICA

Codice univoco della risorsa: SC_BDM_7r010-00508_IMG-0000086889

Genere: documentazione allegata

Tipo: fotografia digitale colore

Autore: Gelmi Michela

Data: 2012/07/01

Collocazione: Comunità Montana di Valle Camonica

Codice identificativo: MMB010082

Visibilità immagine: 1

Nome del file originale: MMB010082.JPG

BIBLIOGRAFIA [1 / 2]

Genere: bibliografia di confronto

Autore: Kezich G., Mott A., Eulisse E.

Titolo libro o rivista: Guida al Museo degli Usi e Costumi della Gente Trentina

Luogo di edizione: Trento

Anno di edizione: 2002

V., pp., nn.: p. 51

V., tavv., figg.: p. 51

BIBLIOGRAFIA [2 / 2]

Genere: bibliografia di confronto

Autore: Muzzi G. B.

Titolo libro o rivista: La memoria delle cose. Il lavoro e i giorni dei contadini della pianura bresciana

Luogo di edizione: Brescia

Anno di edizione: 2001

V., tavv., figg.: p. 99

COMPILAZIONE

COMPILAZIONE

Anno di redazione: 2012

Ente compilatore: Comunità Montana di Valle Camonica

Nome: Gelmi, Michela

Referente scientifico: Turetti, Elena

Funzionario responsabile: Cotti Piccinelli, Sergio